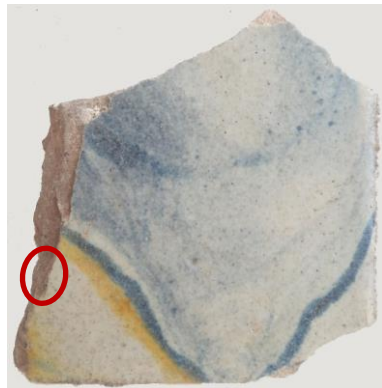




- Fragmentos de azulejos, pertencentes a um ou mais painéis figurativos, encontrados numa escavação arqueológica, realizada em Lisboa em 2018, no local onde outrora existiu a Igreja de Santo André, que foi demolida em 1845.
- Espessura: 13 mm

Amostras na Azulejoteca: Secções polidas dos vários fragmentos

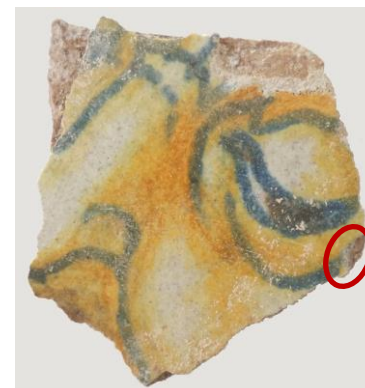
PONTOS DE AMOSTRAGEM



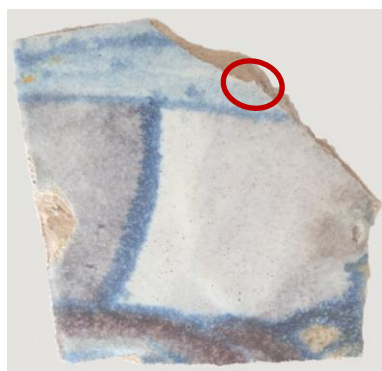
Az0331/01
(branco)



Az0331/02
(amarelo)



Az0331/03
(amarelo+contorno azul)



Az0331/04
(azul claro)



Az0331/05
(amarelo torrado)



Az0331/06
(azul claro)