



- Fragmento de azulejo do final do século XVIII, proveniente da cozinha de uma casa na Rua Poço dos Negros em Lisboa.
- Origem da produção: Lisboa
- Local: MNAz

Amostras na Azulejoteca: Fragmento

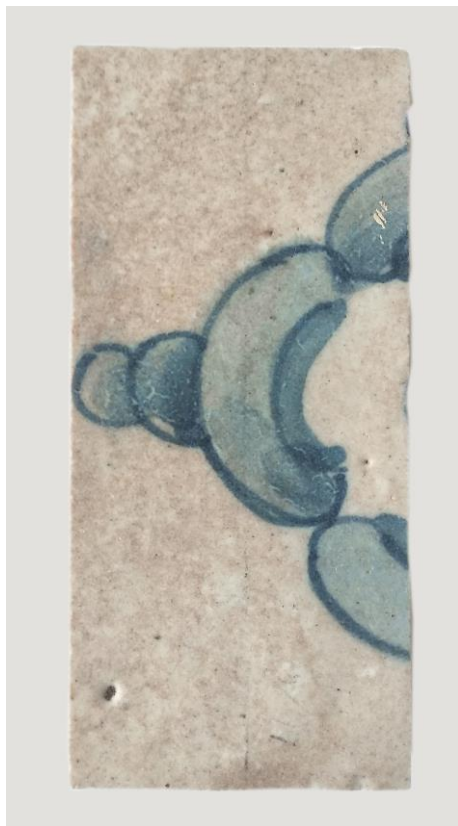
Índice

Caracterização morfológica

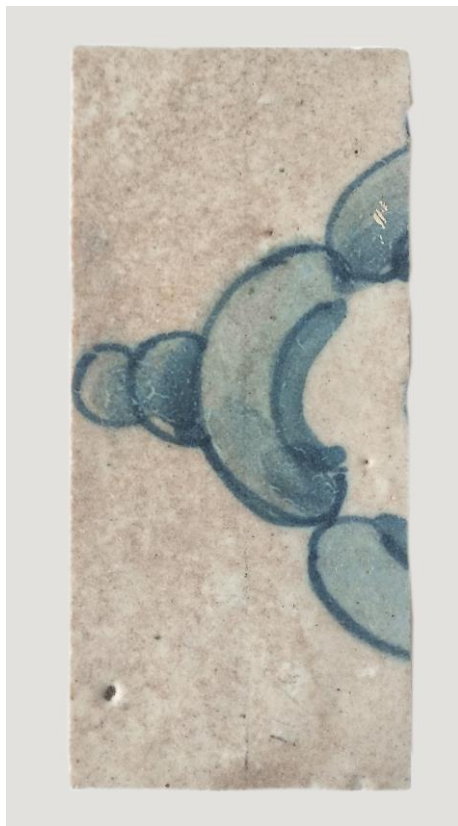
- ✓ Características macroscópicas

Caracterização química

- ✓ Análise por XRF



CARACTERIZAÇÃO MORFOLÓGICA: CARACTERÍSTICAS MACROSCÓPICAS

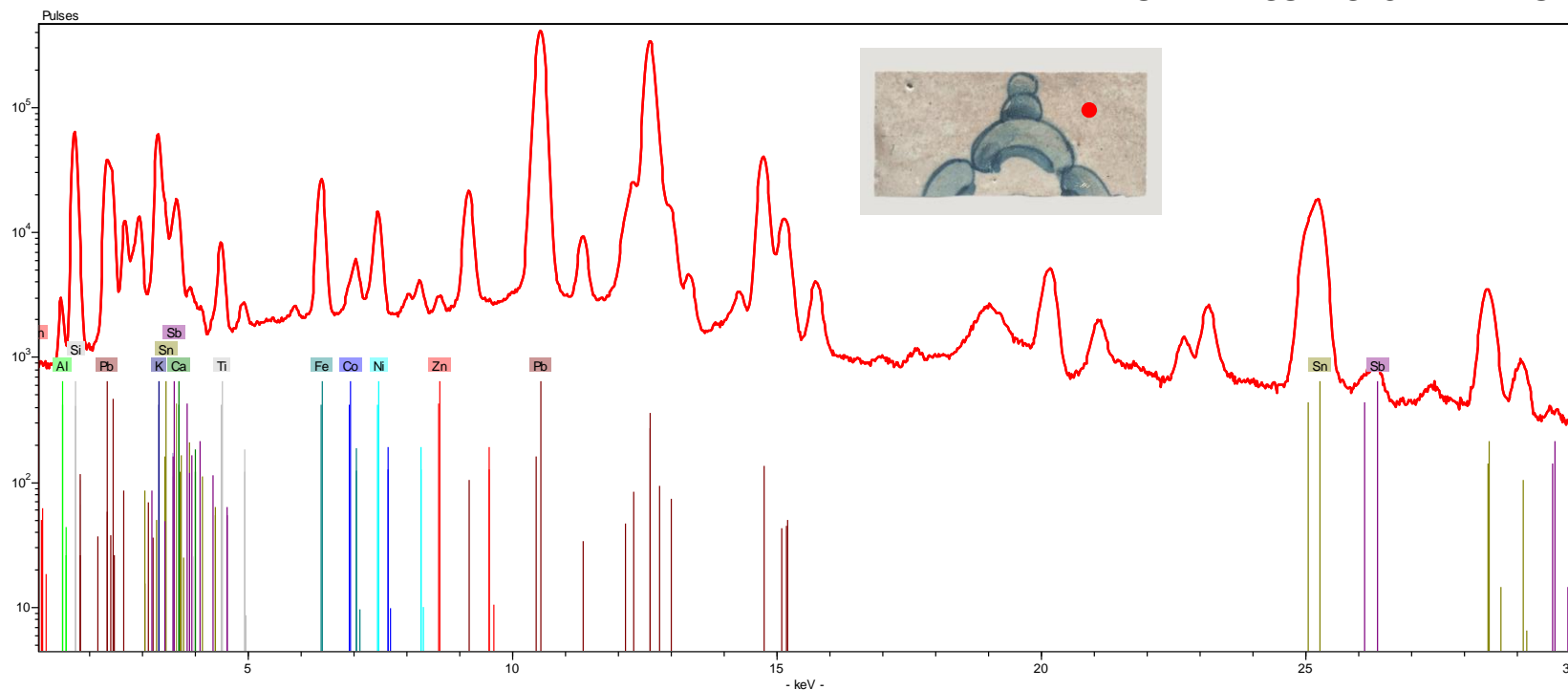


- Faiança manchada por preenchimento das bolhas de gás existentes na espessura do vidrado.
- Espessura = 13 mm

[voltar ao índice](#)

CARACTERIZAÇÃO QUÍMICA: ANÁLISE POR XRF

VIDRADO BRANCO ACASTANHADO



[AzuRe256_XRF_BrancoAcastanhado.xlsx](#)

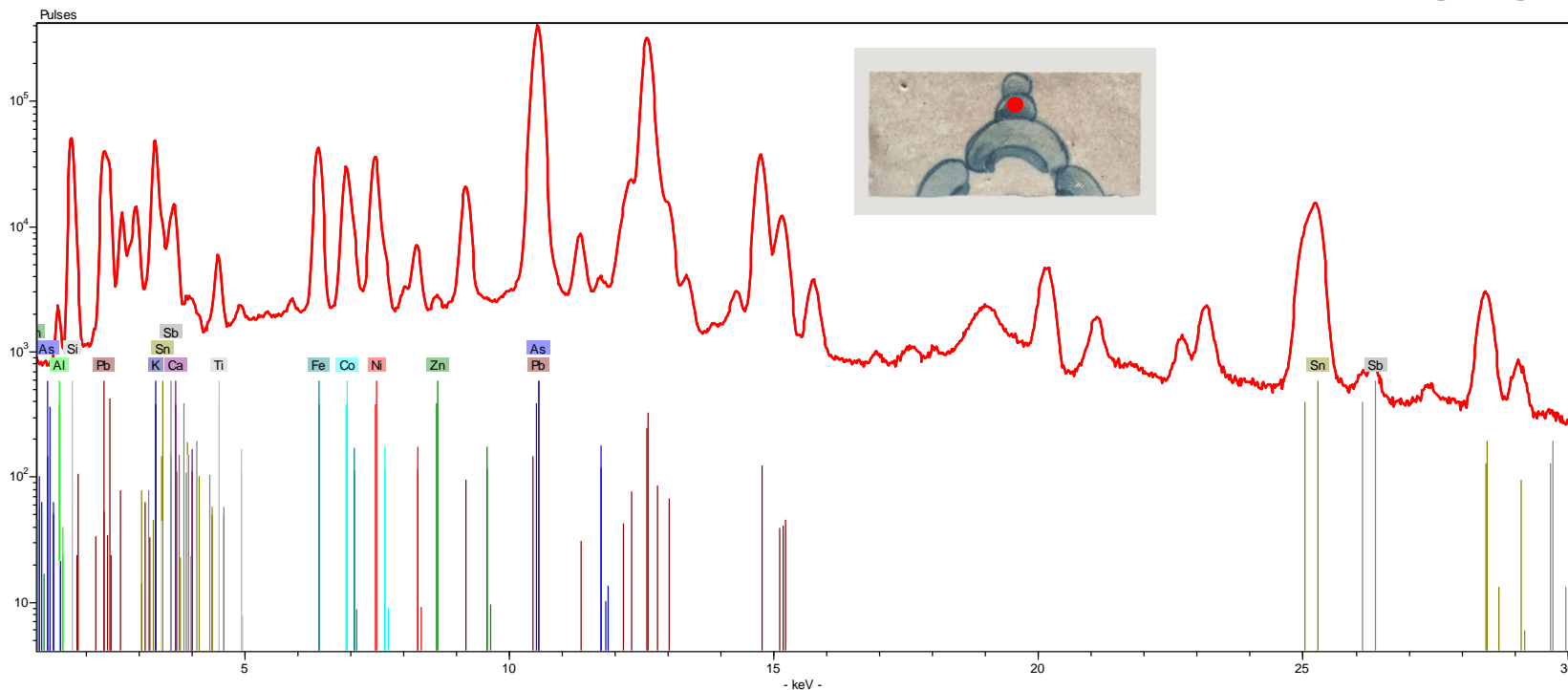
Equipamento:

Espectrómetro portátil por fluorescência de raios-X Bruker Tracer 5i.

[voltar ao índice](#)

CARACTERIZAÇÃO QUÍMICA: ANÁLISE POR XRF

VIDRADO AZUL



[AzuRe256_XRF_Azul.xlsx](#)

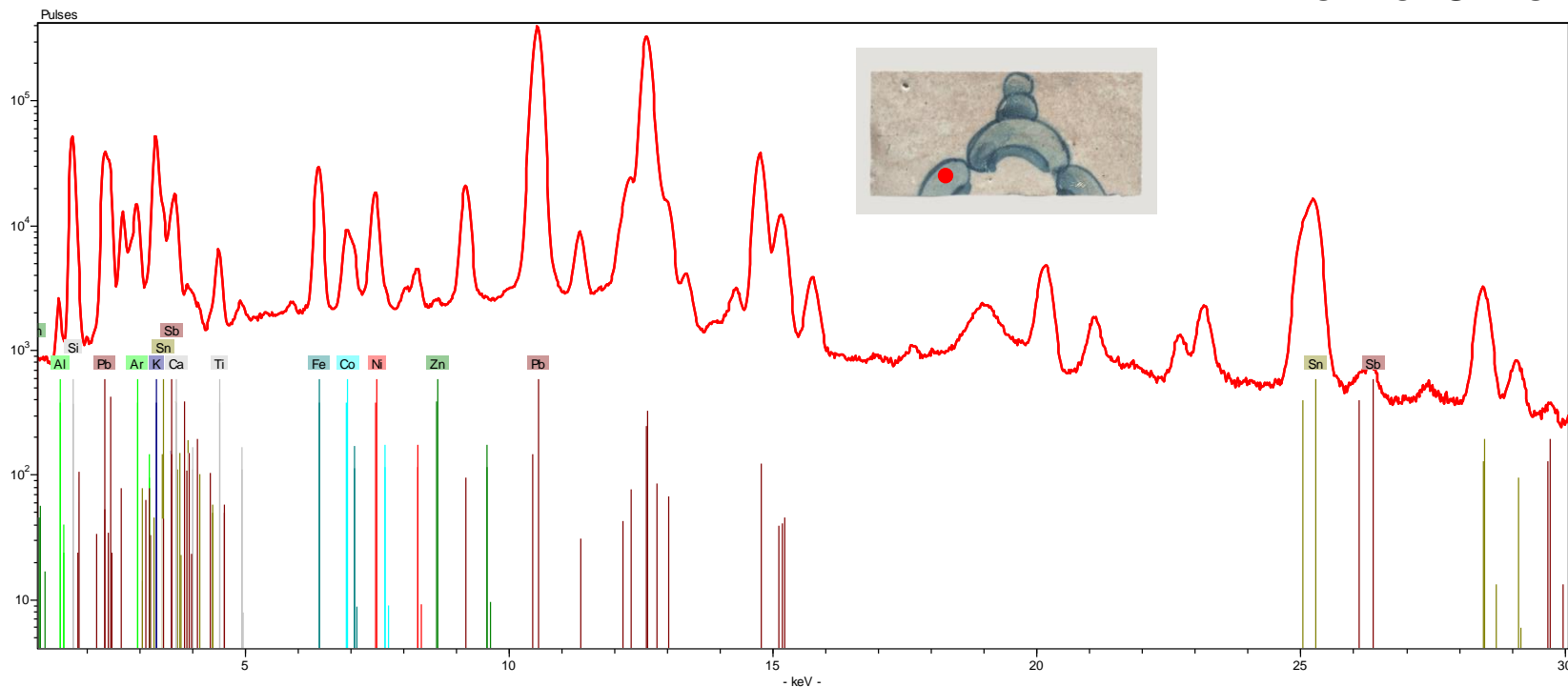
Equipamento:

Espectrómetro portátil por fluorescência de raios-X Bruker Tracer 5i.

[voltar ao índice](#)

CARACTERIZAÇÃO QUÍMICA: ANÁLISE POR XRF

VIDRADO AZUL CLARO



[AzuRe256_XRF_AzulClaro.xlsx](#)

Equipamento:

Espectrómetro portátil por fluorescência de raios-X Bruker Tracer 5i.

[voltar ao índice](#)