



- Fragmento de azulejo do século XVII
- Espessura: 14 mm
- Local: MNAz

Amostras na Azulejoteca: Fragmentos

Índice

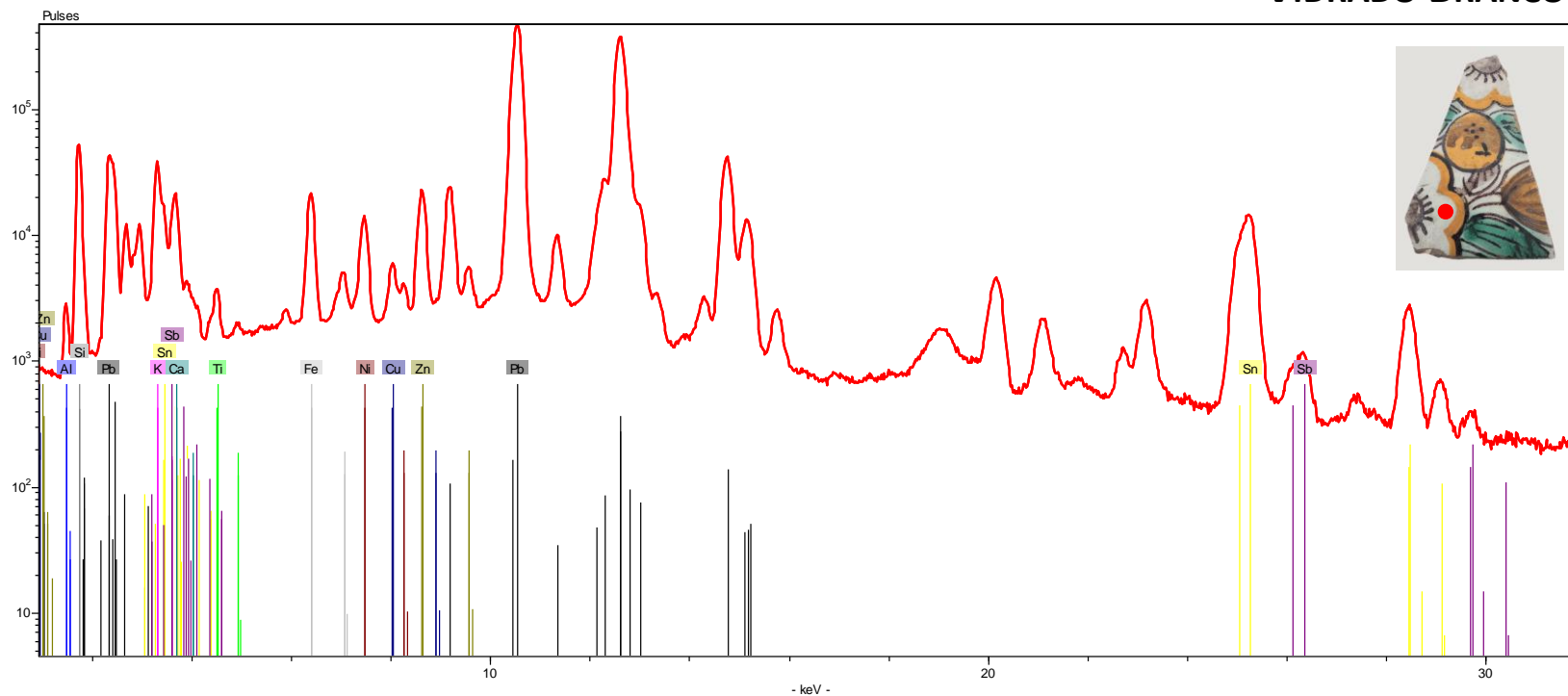
Caracterização química

- ✓ Análise por XRF



CARACTERIZAÇÃO QUÍMICA: ANÁLISE POR XRF

VIDRADO BRANCO



[AzuRe236_XRF_Branco.xlsx](#)

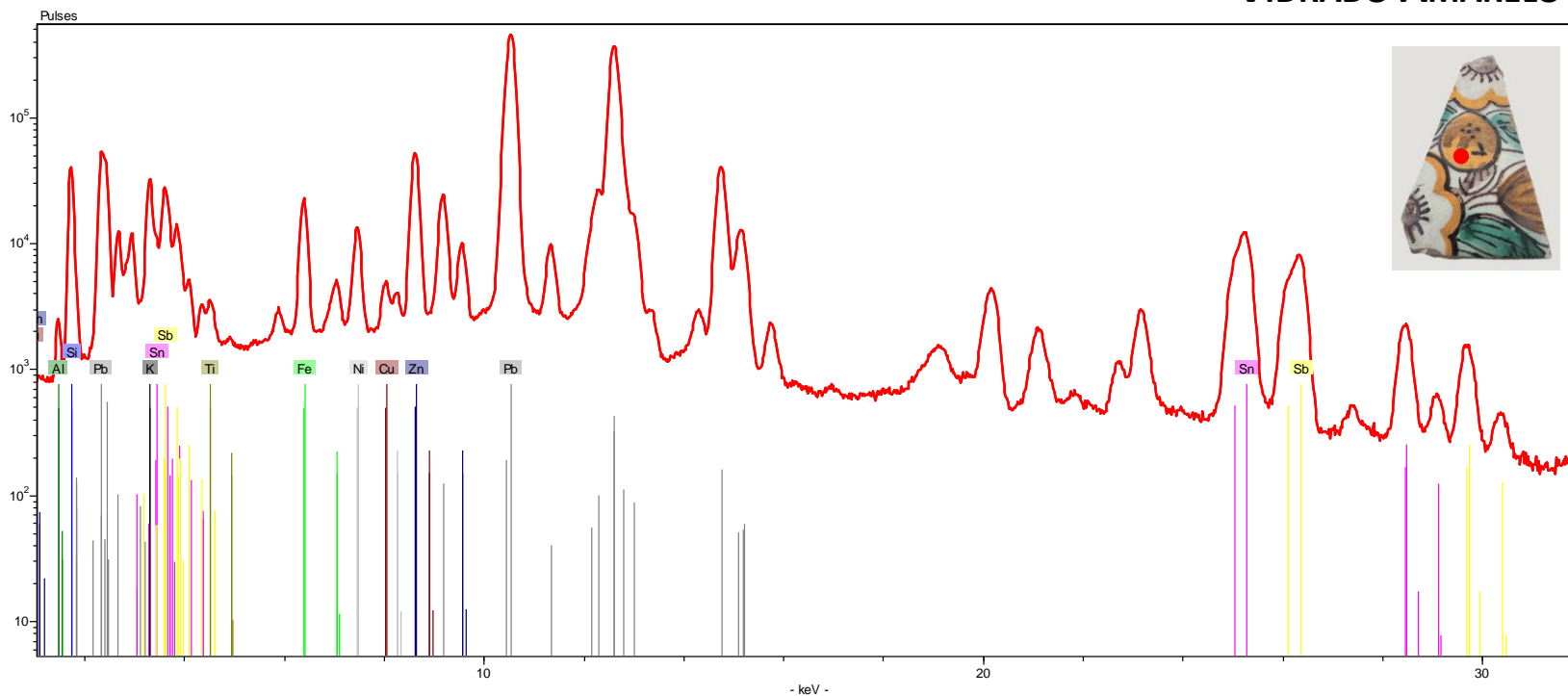
Equipamento:

Espectrómetro portátil por fluorescência de raios-X Bruker Tracer 5i.

[voltar ao índice](#)

CARACTERIZAÇÃO QUÍMICA: ANÁLISE POR XRF

VIDRADO AMARELO



[AzuRe236_XRF_Amarelo.xlsx](#)

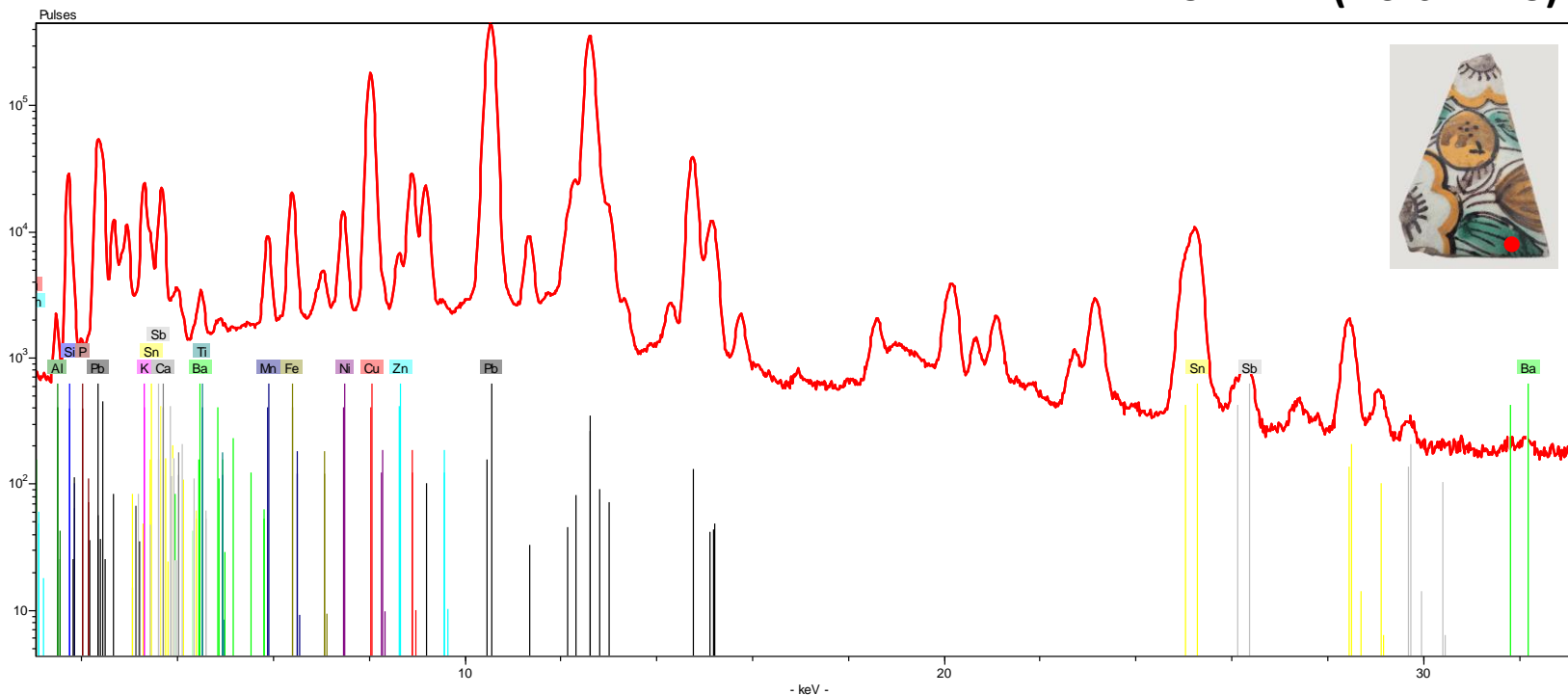
Equipamento:

Espectrómetro portátil por fluorescência de raios-X Bruker Tracer 5i.

[voltar ao índice](#)

CARACTERIZAÇÃO QUÍMICA: ANÁLISE POR XRF

VIDRADO VERDE (E CASTANHO)



[AzuRe236_XRF_Verde&Castanho.xlsx](#)

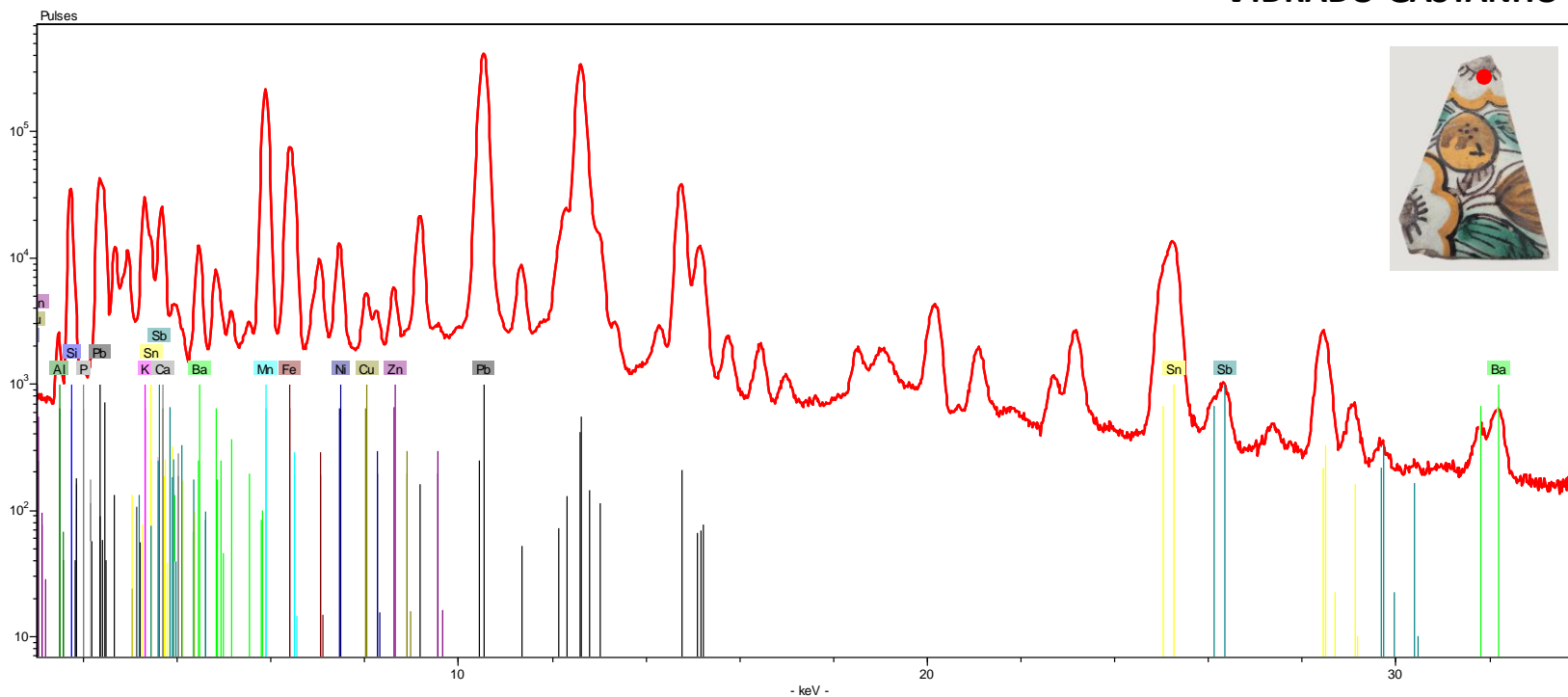
Equipamento:

Espectrómetro portátil por fluorescência de raios-X Bruker Tracer 5i.

[voltar ao índice](#)

CARACTERIZAÇÃO QUÍMICA: ANÁLISE POR XRF

VIDRADO CASTANHO



[AzuRe236_XRF_Castanho.xlsx](#)

Equipamento:

Espectrómetro portátil por fluorescência de raios-X Bruker Tracer 5i.

[voltar ao índice](#)