



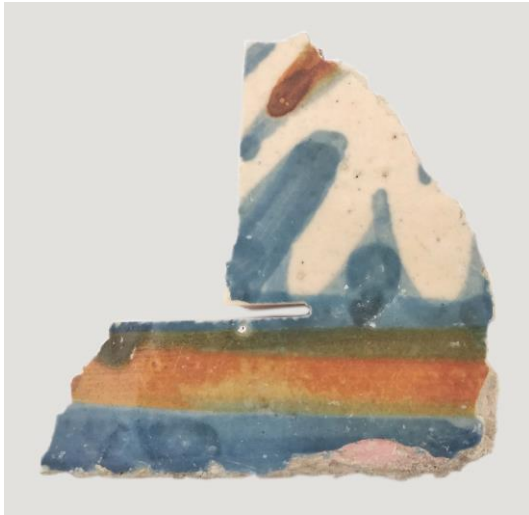
- Fragmento de azulejo do século XVII
- Origem da produção: Lisboa
- Espessura: 13 mm
- Local: MNAz

Amostras na Azulejoteca: Fragmento

## Índice

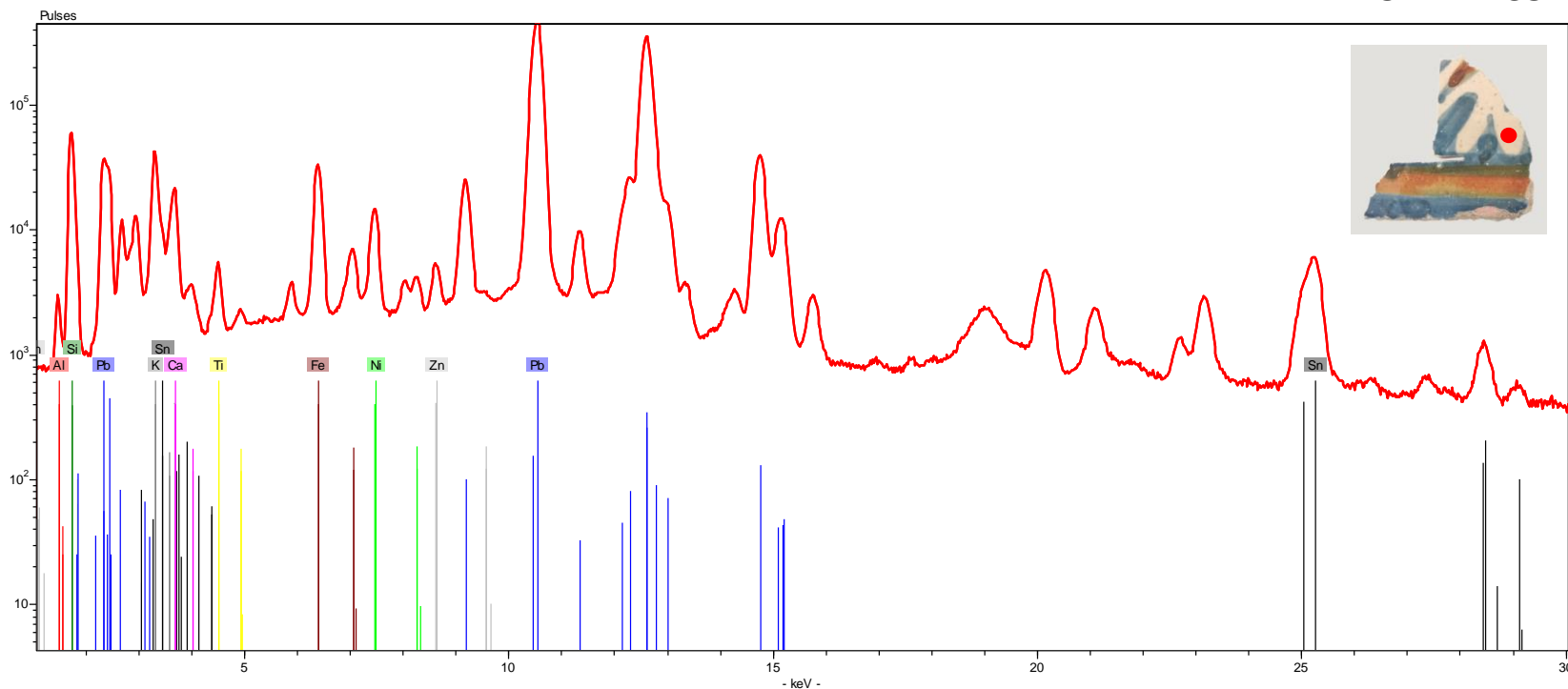
### Caracterização química

- ✓ Análise por XRF



## CARACTERIZAÇÃO QUÍMICA: ANÁLISE POR XRF

### VIDRADO BRANCO



[AzuRe231\\_XRF\\_Branco.xlsx](#)

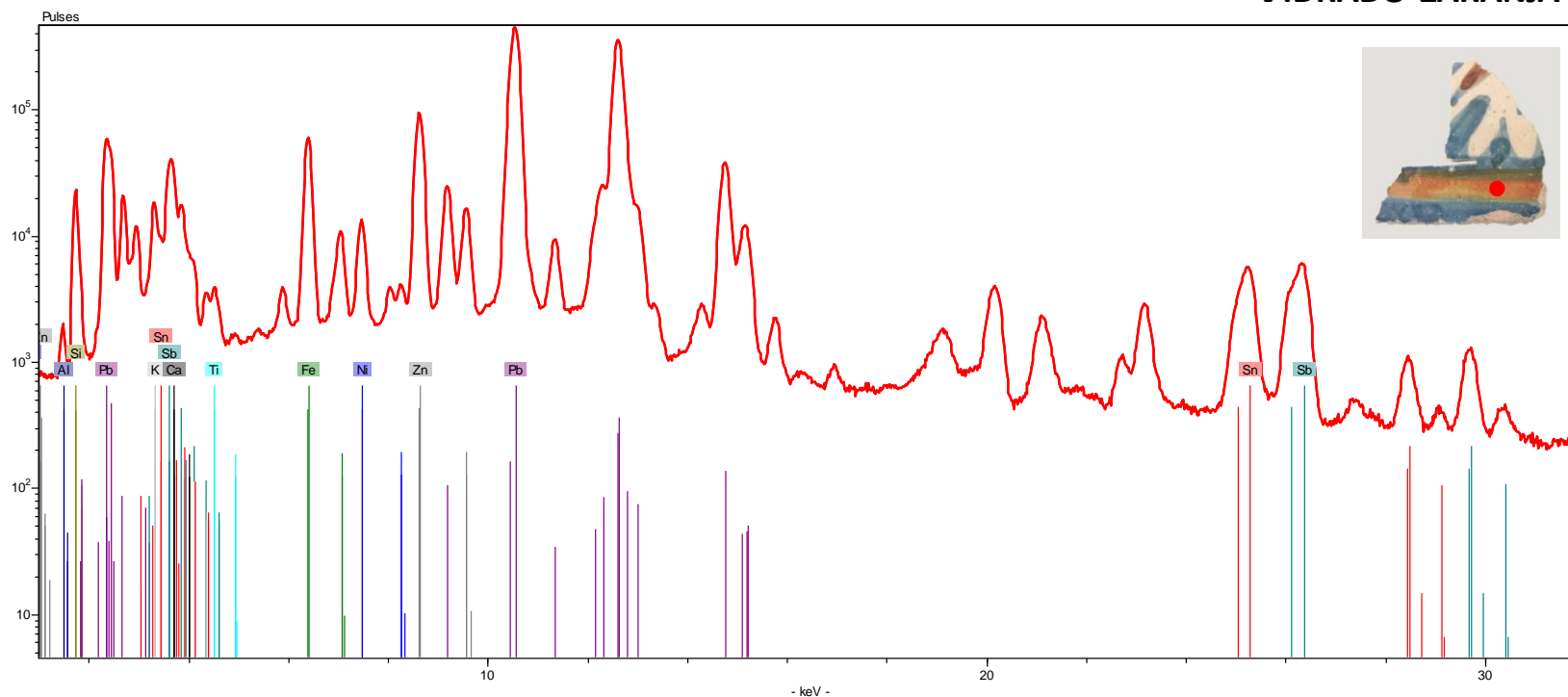
#### Equipamento:

Espectrómetro portátil por fluorescência de raios-X Bruker Tracer 5i.

[voltar ao índice](#)

## CARACTERIZAÇÃO QUÍMICA: ANÁLISE POR XRF

### VIDRADO LARANJA



[AzuRe231\\_XRF\\_Laranja.xlsx](#)

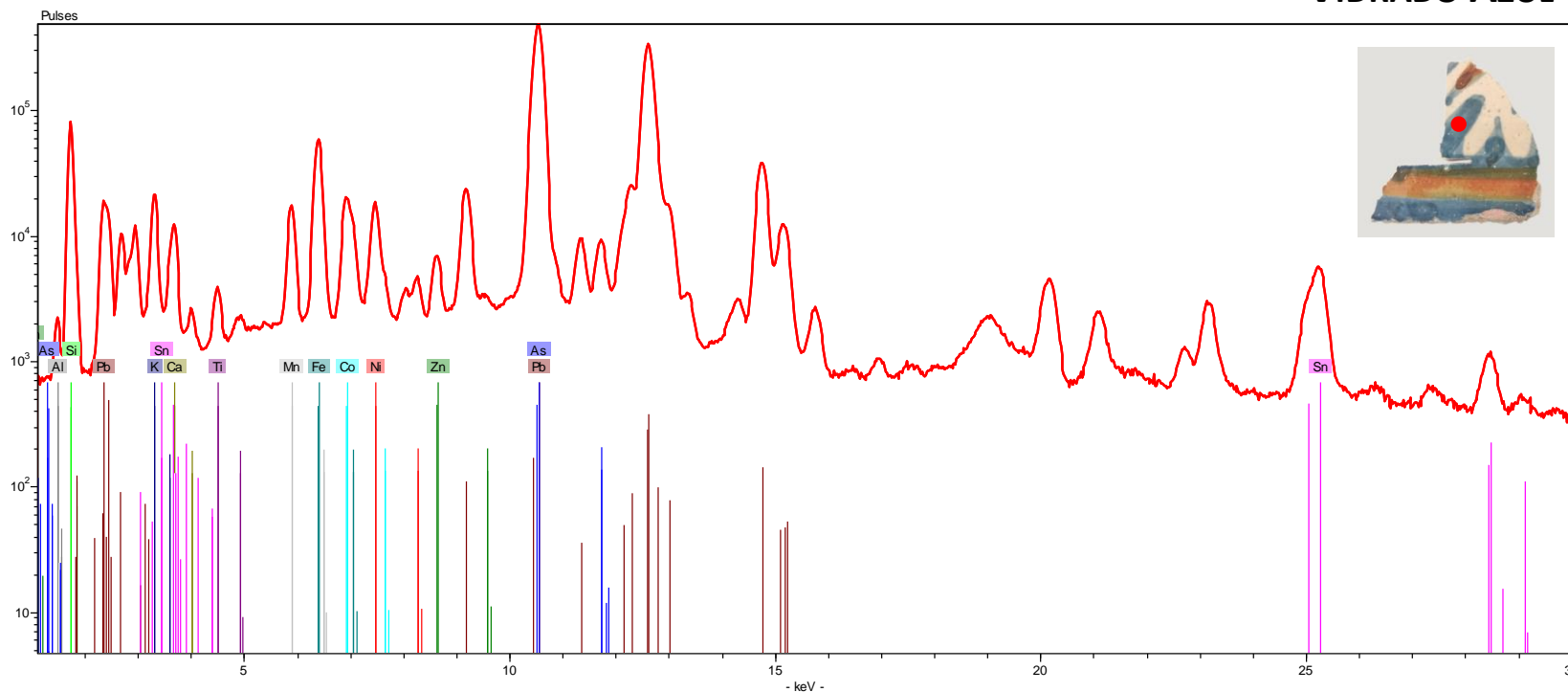
#### Equipamento:

Espectrómetro portátil por fluorescência de raios-X Bruker Tracer 5i.

[voltar ao índice](#)

## CARACTERIZAÇÃO QUÍMICA: ANÁLISE POR XRF

### VIDRADO AZUL



[AzuRe231\\_XRF\\_Azul.xlsx](#)

#### Equipamento:

Espectrómetro portátil por fluorescência de raios-X Bruker Tracer 5i.

[voltar ao índice](#)