



- Fragmento de azulejo ca. 1680
- Origem da produção: Lisboa, oficina da Caça ao Leopardo (?)
- Espessura: 12 mm
- Local: MNAz

Amostras na Azulejoteca: Fragmento

Índice

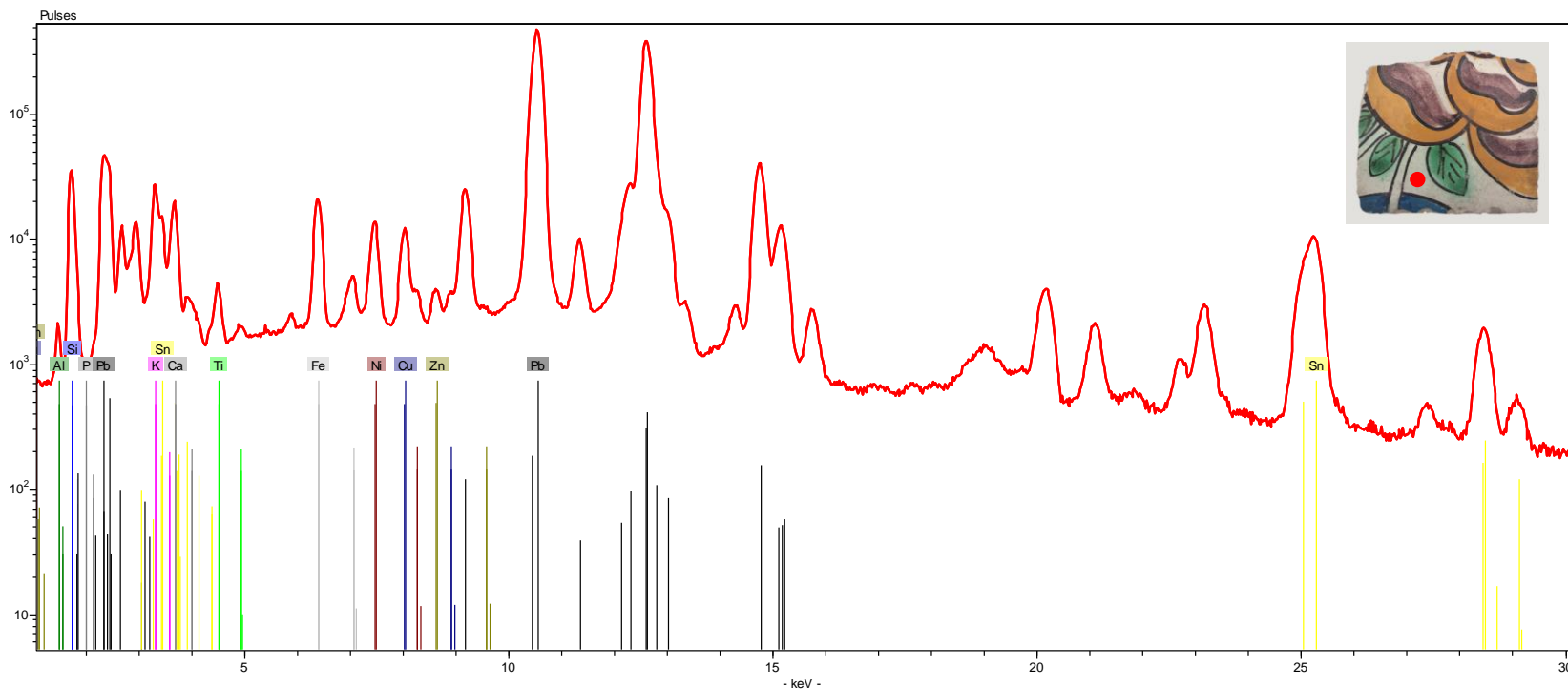
Caracterização química

- ✓ Análise por XRF



CARACTERIZAÇÃO QUÍMICA: ANÁLISE POR XRF

VIDRADO BRANCO



[AzuRe229_XRF_Branco.xlsx](#)

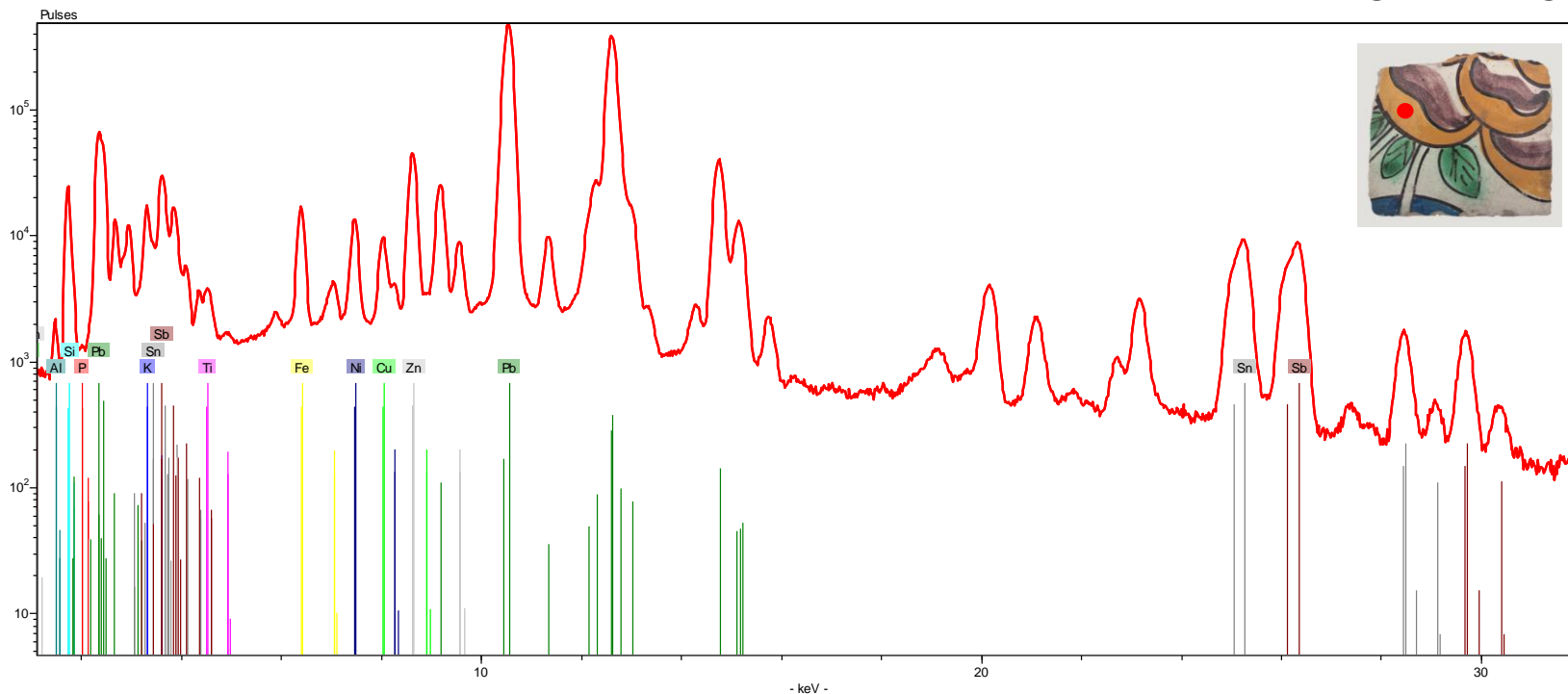
Equipamento:

Espectrómetro portátil por fluorescência de raios-X Bruker Tracer 5i.

[voltar ao índice](#)

CARACTERIZAÇÃO QUÍMICA: ANÁLISE POR XRF

VIDRADO AMARELO



[AzuRe229_XRF_Amarelo.xlsx](#)

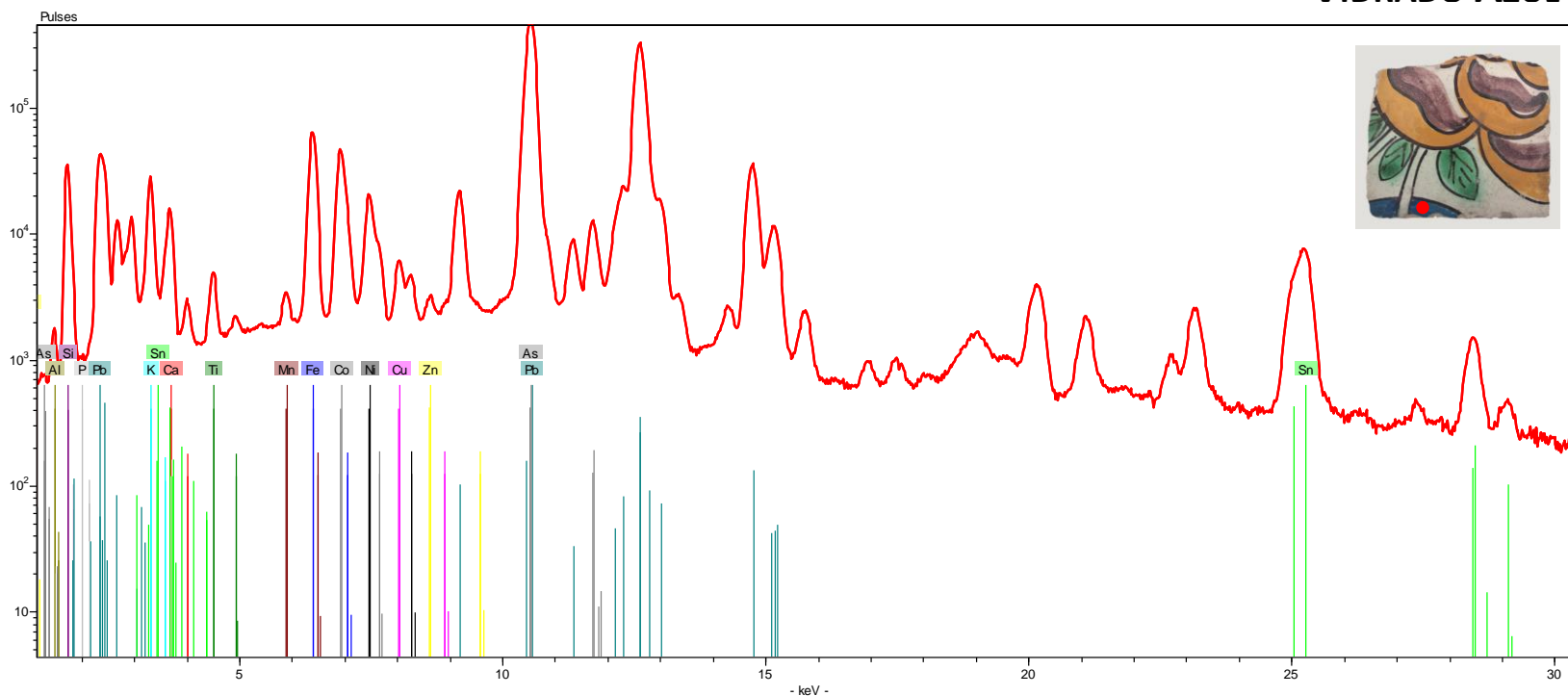
Equipamento:

Espectrómetro portátil por fluorescência de raios-X Bruker Tracer 5i.

[voltar ao índice](#)

CARACTERIZAÇÃO QUÍMICA: ANÁLISE POR XRF

VIDRADO AZUL



[Azure229_XRF_Azul.xlsx](#)

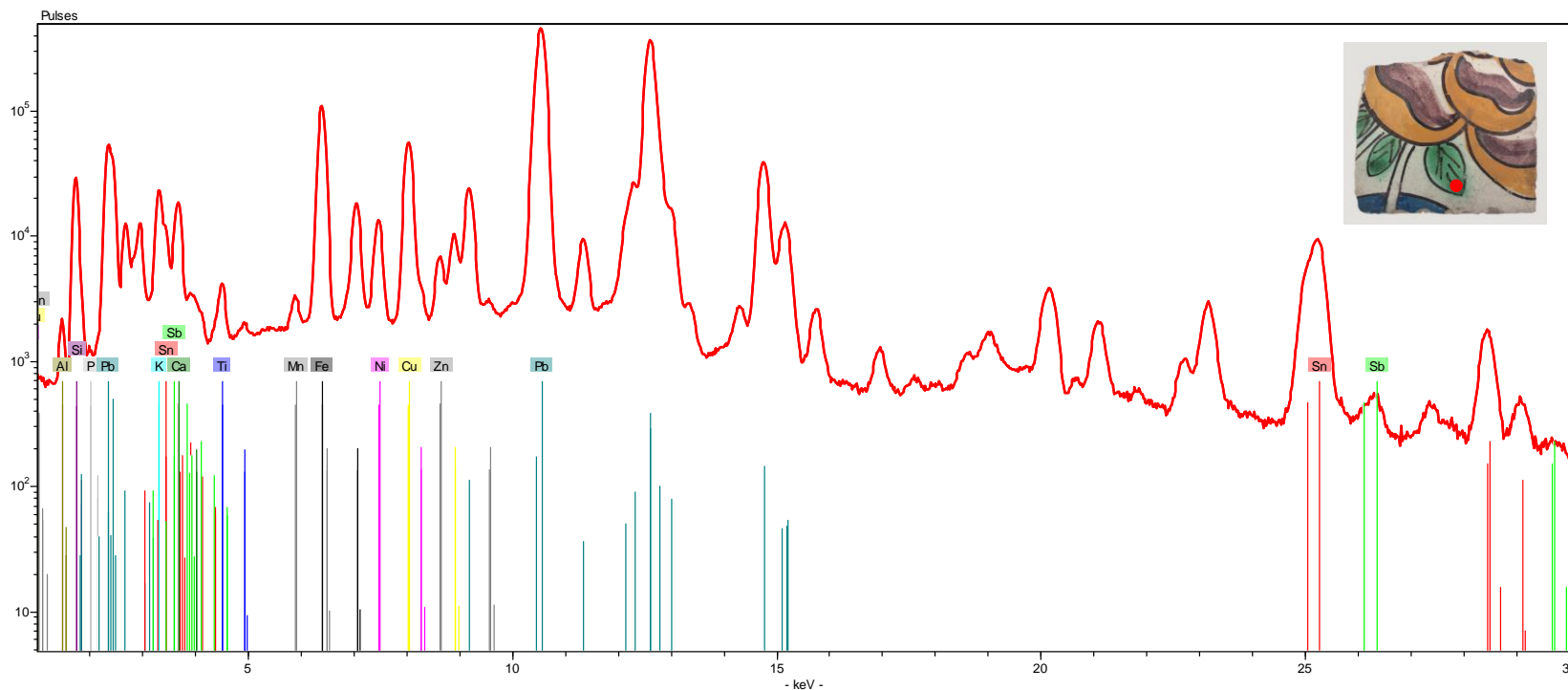
Equipamento:

Espectrómetro portátil por fluorescência de raios-X Bruker Tracer 5i.

[voltar ao índice](#)

CARACTERIZAÇÃO QUÍMICA: ANÁLISE POR XRF

VIDRADO VERDE



[AzuRe229 XRF Verde.xlsx](#)

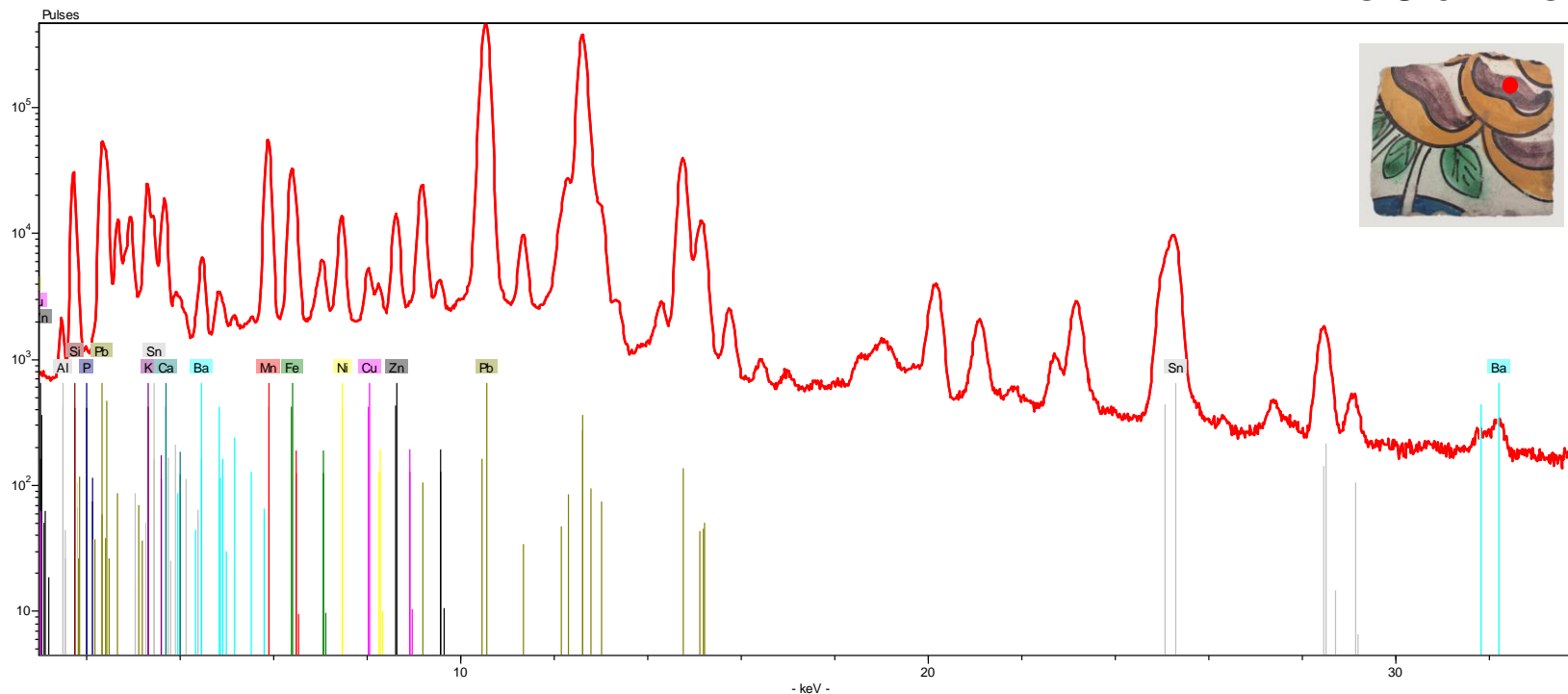
Equipamento:

Espectrómetro portátil por fluorescência de raios-X Bruker Tracer 5i.

[voltar ao índice](#)

CARACTERIZAÇÃO QUÍMICA: ANÁLISE POR XRF

VIDRADO CASTANHO



[AzuRe229_XRF_Castanho.xlsx](#)

Equipamento:

Espectrómetro portátil por fluorescência de raios-X Bruker Tracer 5i.

[voltar ao índice](#)