



- Fragmento de azulejo do final do século XVIII
- Origem da produção: Lisboa
- Local: MNAz

Amostras na Azulejoteca: Fragmento

Índice

Caracterização morfológica

- ✓ Características macroscópicas

Caracterização química

- ✓ Análise por XRF



CARACTERIZAÇÃO MORFOLÓGICA: CARACTERÍSTICAS MACROSCÓPICAS

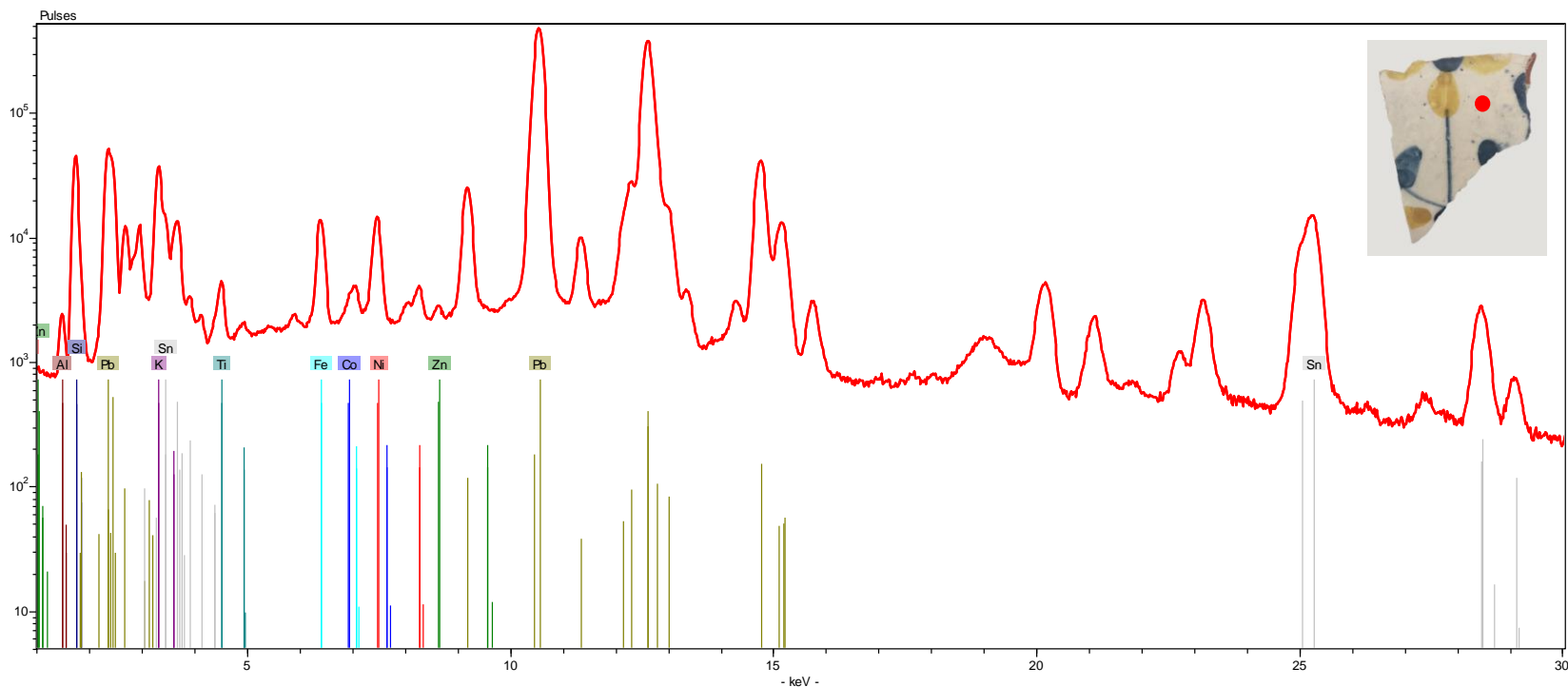


- Chacota alaranjada com alguns vazios e uma inclusão laranja de grandes dimensões.
- Espessura do Azulejo = 10 mm

[voltar ao índice](#)

CARACTERIZAÇÃO QUÍMICA: ANÁLISE POR XRF

VIDRADO BRANCO



[Azure225_XRF_Branco.xlsx](#)

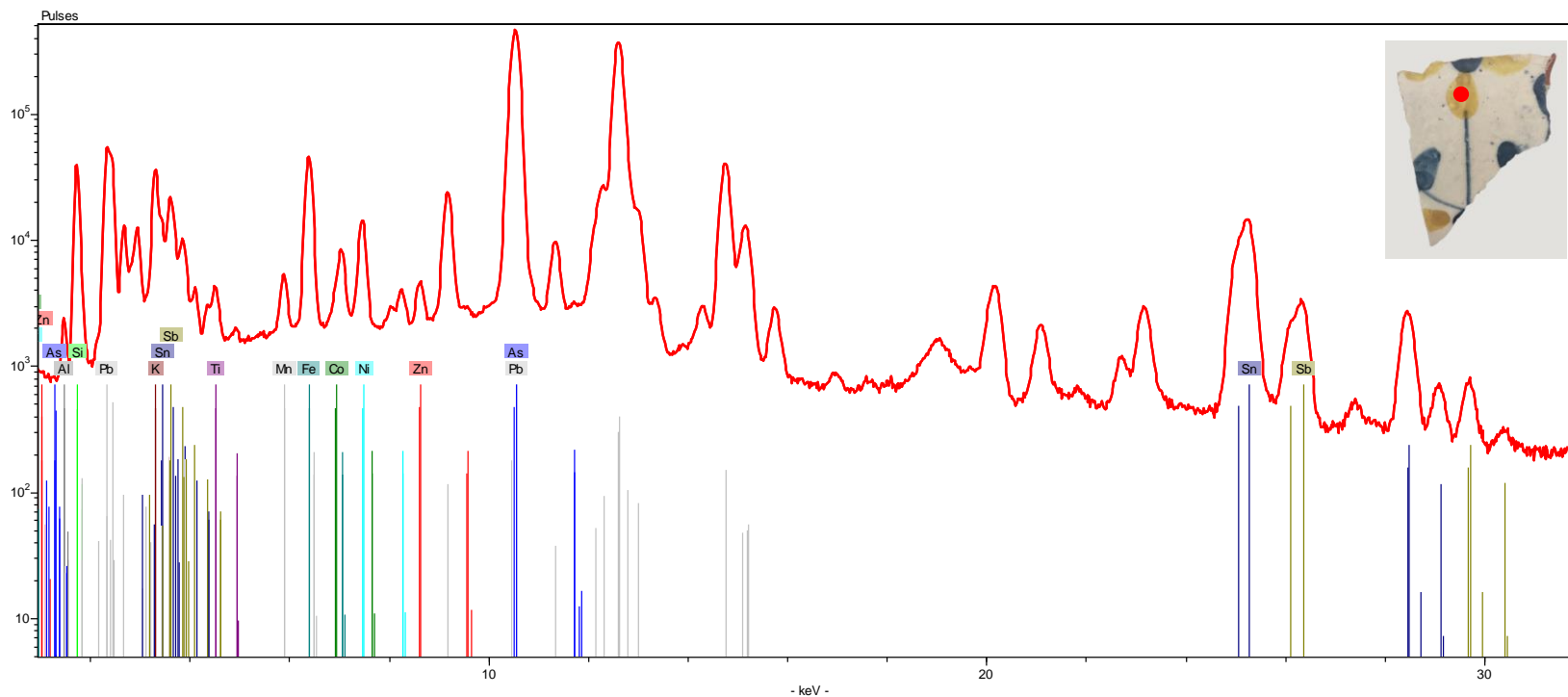
Equipamento:

Espectrómetro portátil por fluorescência de raios-X Bruker Tracer 5i.

[voltar ao índice](#)

CARACTERIZAÇÃO QUÍMICA: ANÁLISE POR XRF

VIDRADO AMARELO



[Azure225_XRF_Amarelo.xlsx](#)

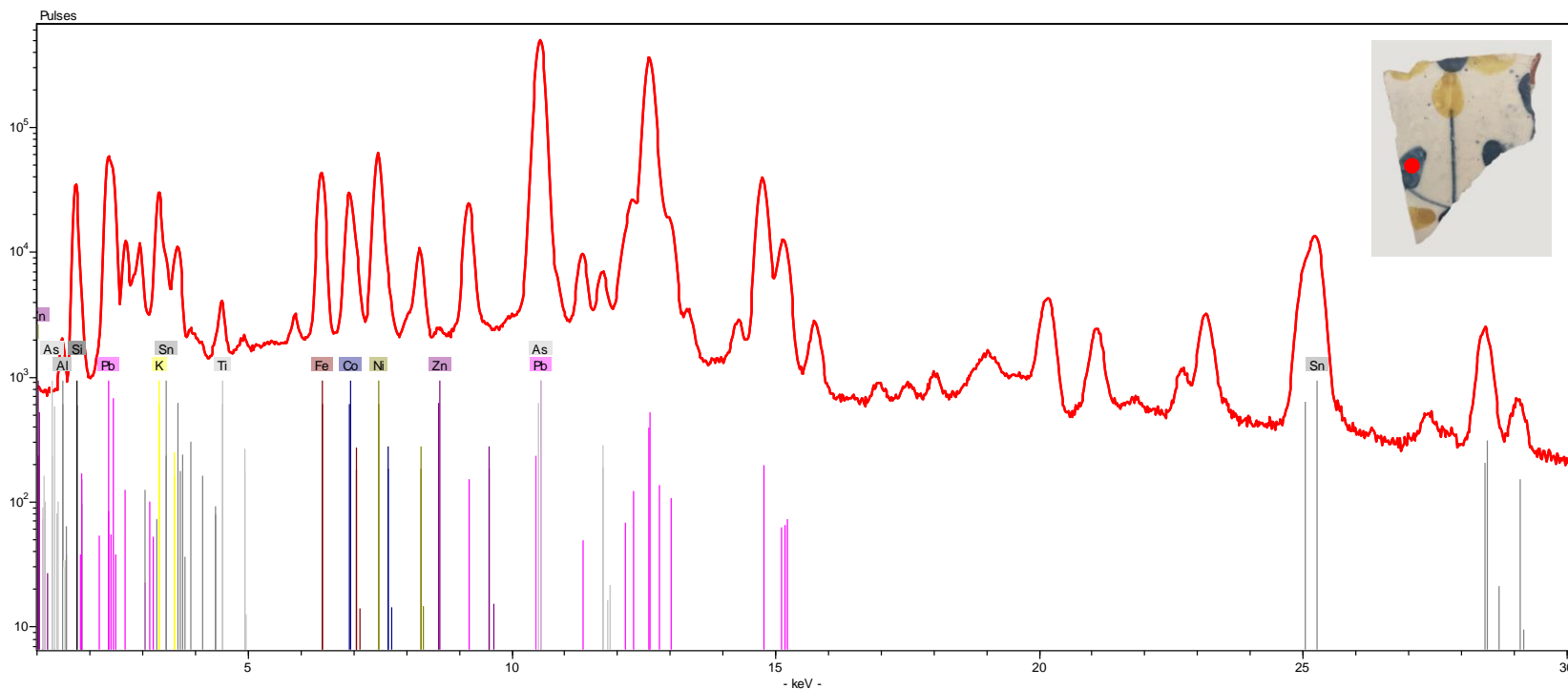
Equipamento:

Espectrómetro portátil por fluorescência de raios-X Bruker Tracer 5i.

[voltar ao índice](#)

CARACTERIZAÇÃO QUÍMICA: ANÁLISE POR XRF

VIDRADO AZUL



[AzuRe225_XRF_Azul.xlsx](#)

Equipamento:

Espectrómetro portátil por fluorescência de raios-X Bruker Tracer 5i.

[voltar ao índice](#)