



- Fragmento de azulejo do século XVII
- Origem da produção: Lisboa
- Local: MNAz

Amostras na Azulejoteca: Fragmento

## Índice

### Caracterização morfológica

- ✓ Características macroscópicas

### Caracterização química

- ✓ Análise por XRF



## CARACTERIZAÇÃO MORFOLÓGICA: CARACTERÍSTICAS MACROSCÓPICAS

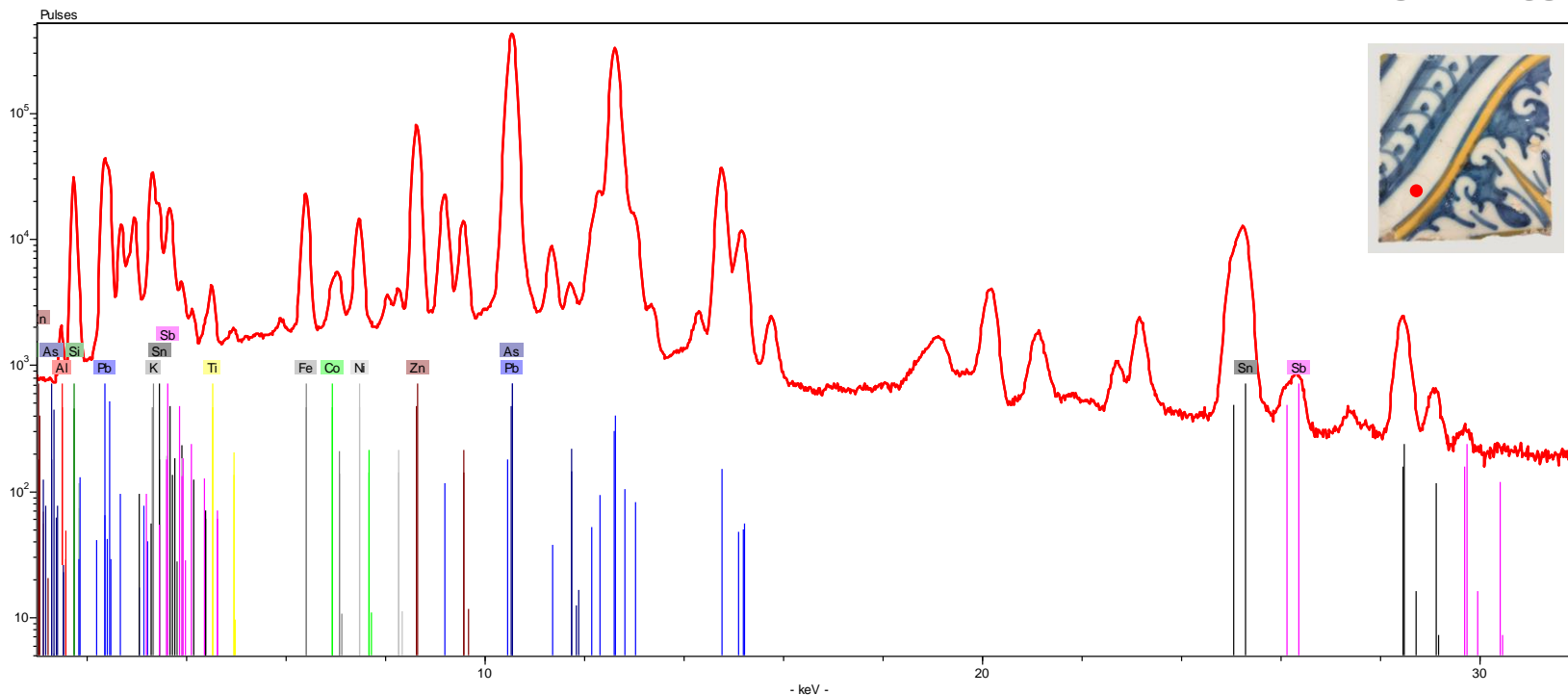


- Chacota de cor amarelada, com uma grande inclusão laranja
- Espessura do Azulejo = 16 mm

[voltar ao índice](#)

## CARACTERIZAÇÃO QUÍMICA: ANÁLISE POR XRF

### VIDRADO BRANCO



[AzuRe211\\_XRF\\_Branco.xlsx](#)

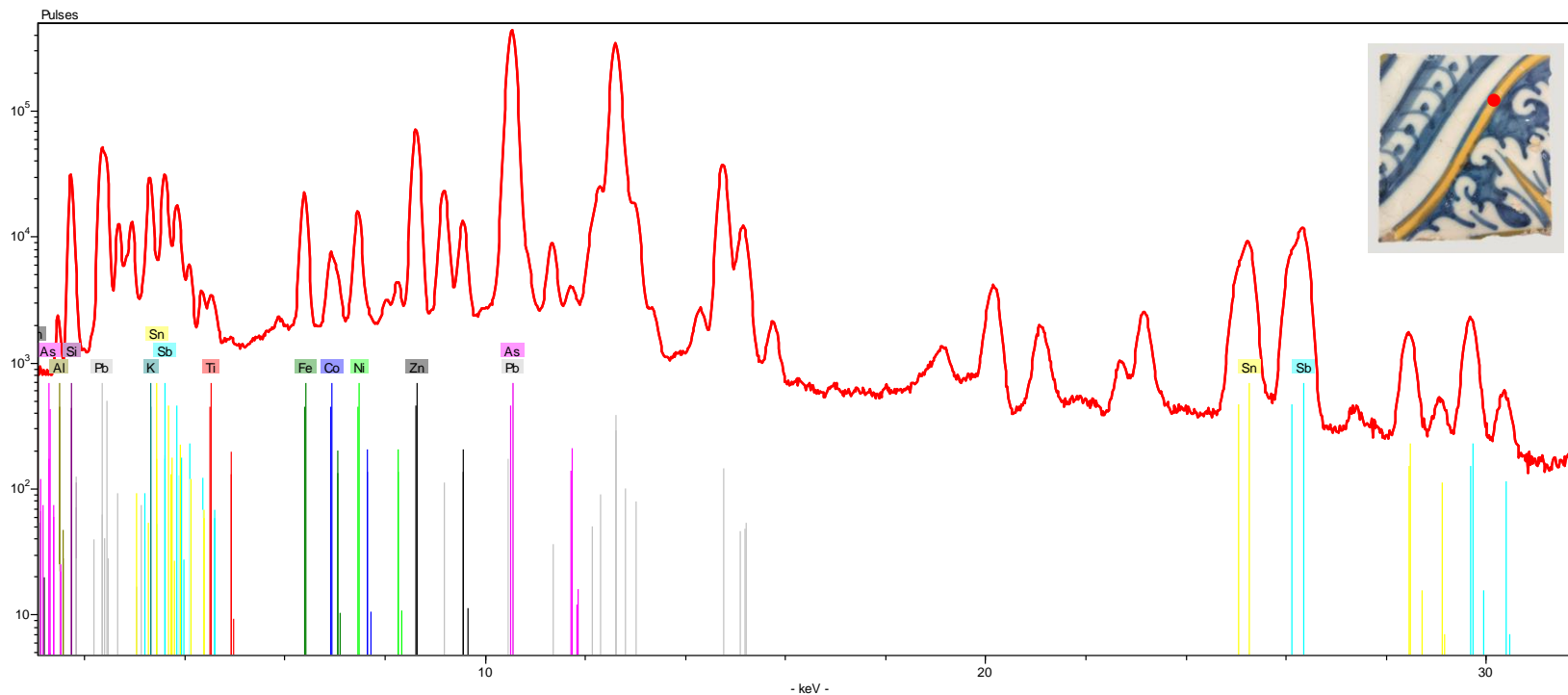
#### Equipamento:

Espectrómetro portátil por fluorescência de raios-X Bruker Tracer 5i.

[voltar ao índice](#)

## CARACTERIZAÇÃO QUÍMICA: ANÁLISE POR XRF

### VIDRADO AMARELO (E AZUL)



[AzuRe211\\_XRF\\_Amarelo&Azul.xlsx](#)

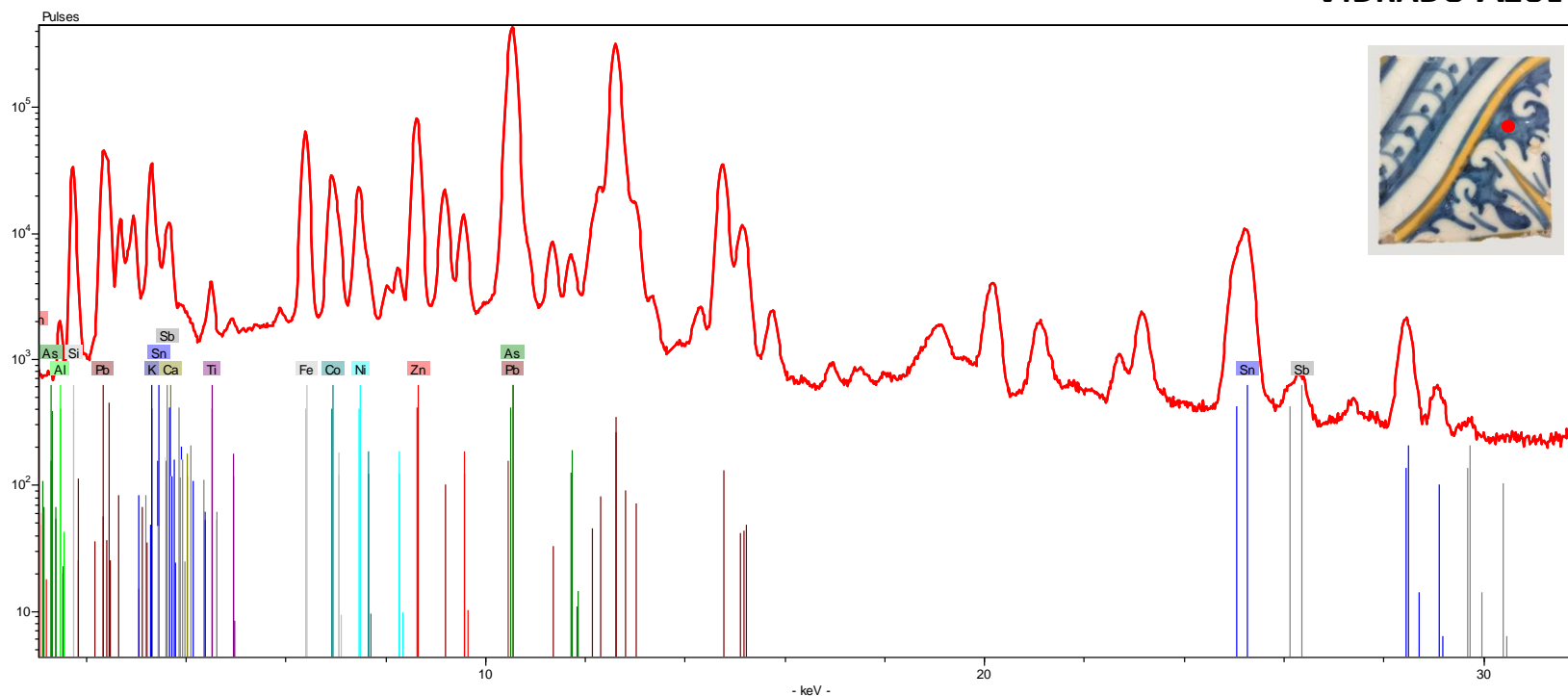
#### Equipamento:

Espectrómetro portátil por fluorescência de raios-X Bruker Tracer 5i.

[voltar ao índice](#)

## CARACTERIZAÇÃO QUÍMICA: ANÁLISE POR XRF

### VIDRADO AZUL



[Azure211\\_XRF\\_Azul.xlsx](#)

#### Equipamento:

Espectrómetro portátil por fluorescência de raios-X Bruker Tracer 5i.

[voltar ao índice](#)