



- Fragmento de azulejo de padrão italo-flamengo
- Comprimento: 132 mm; Espessura: 18 mm
- Local: MNAz

Amostras na Azulejoteca: Fragmento

Índice

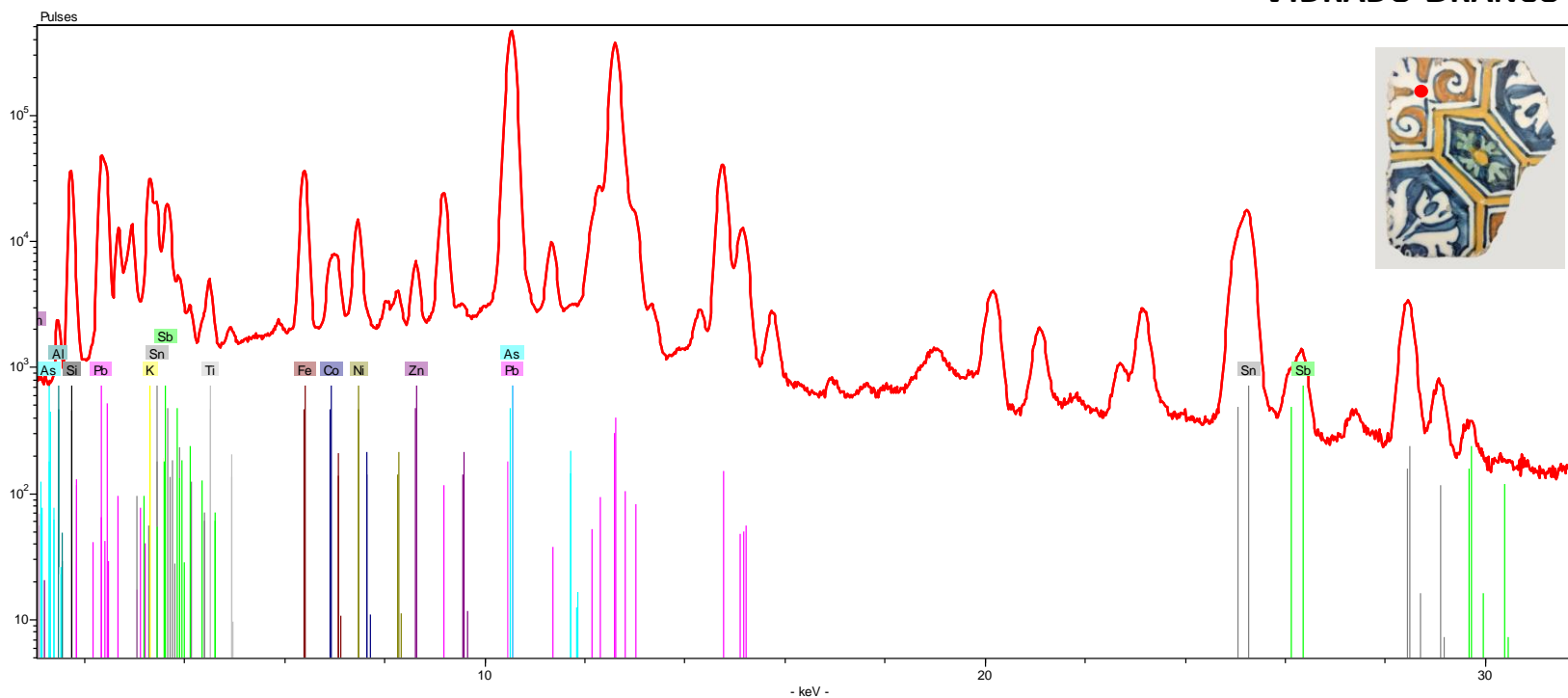
Caracterização química

- ✓ Análise por XRF



CARACTERIZAÇÃO QUÍMICA: ANÁLISE POR XRF

VIDRADO BRANCO



[Azure210_XRF_Branco.xlsx](#)

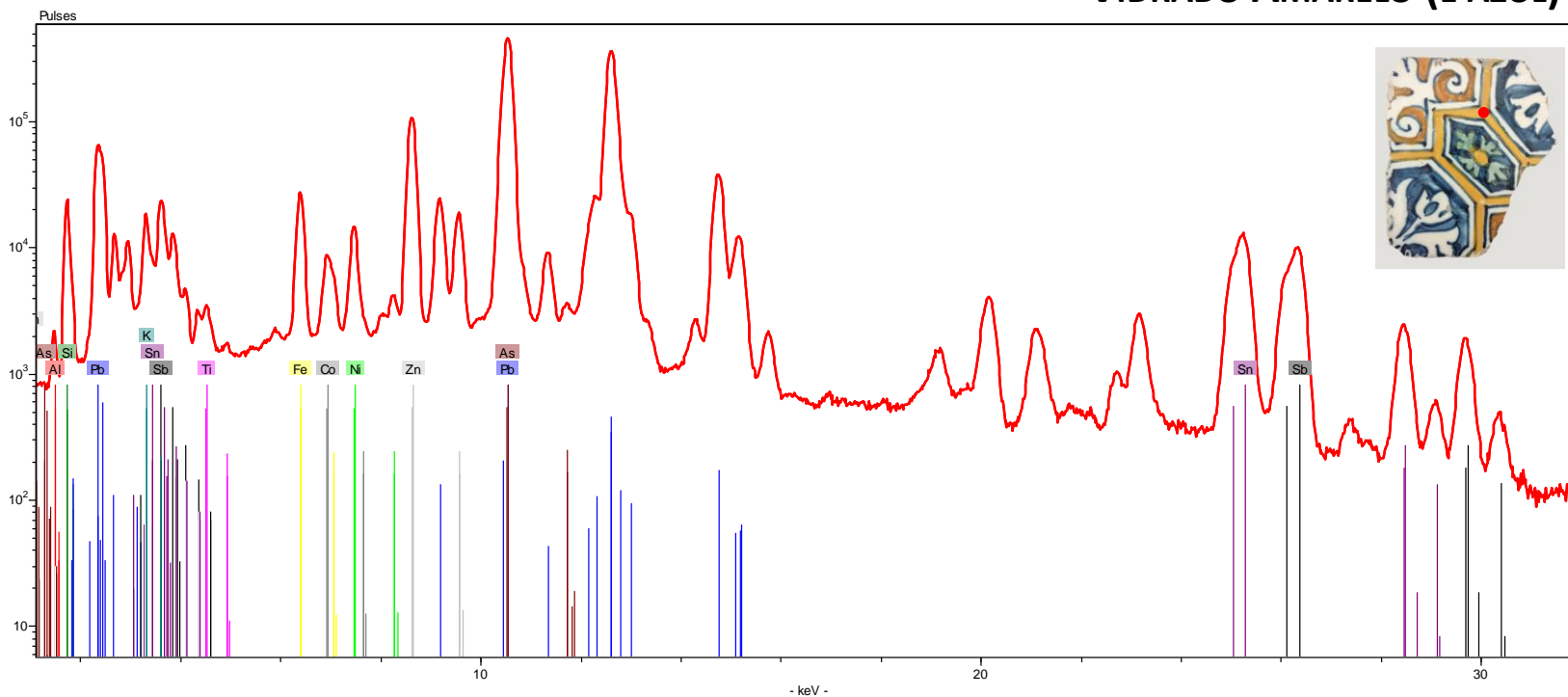
Equipamento:

Espectrómetro portátil por fluorescência de raios-X Bruker Tracer 5i.

[voltar ao índice](#)

CARACTERIZAÇÃO QUÍMICA: ANÁLISE POR XRF

VIDRADO AMARELO (E AZUL)



[AzuRe210 XRF Amarelo&Azul.xlsx](#)

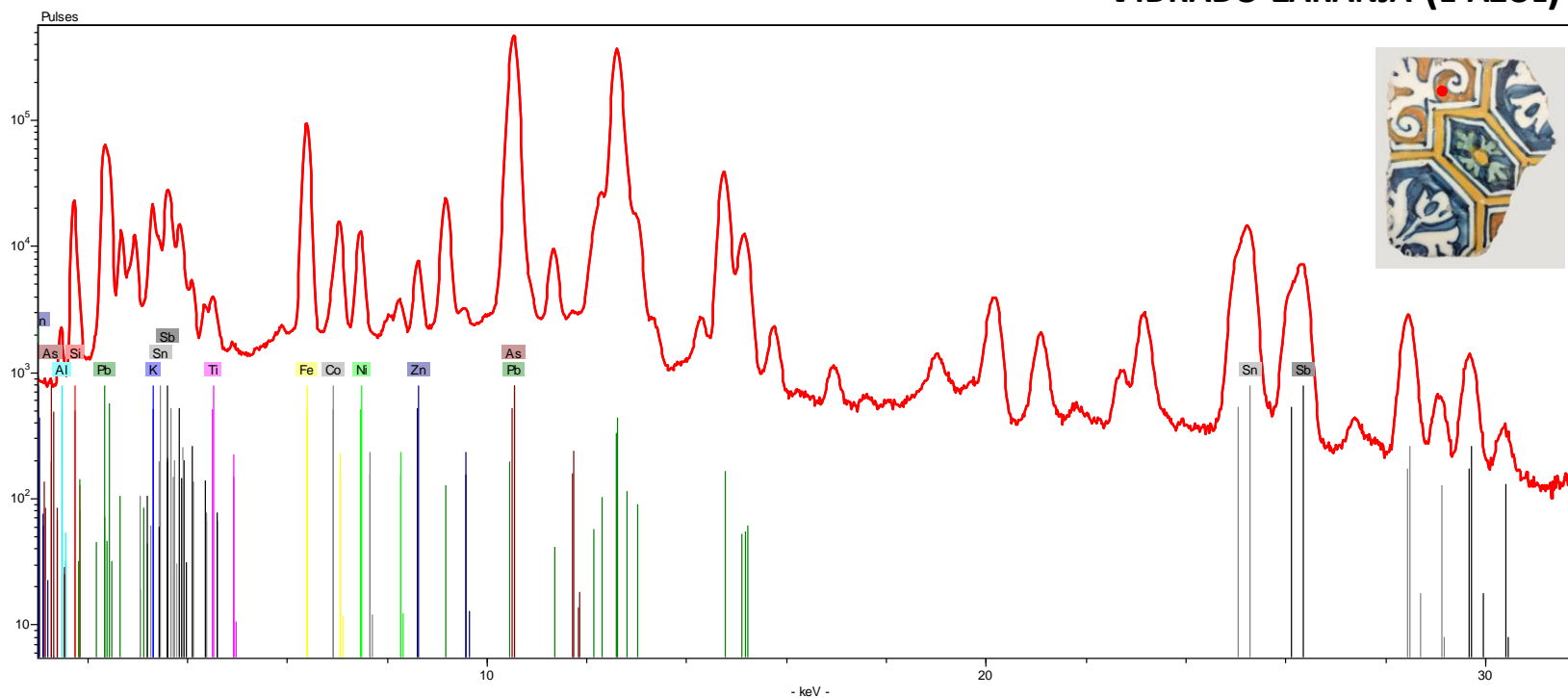
Equipamento:

Espectrómetro portátil por fluorescência de raios-X Bruker Tracer 5i.

[voltar ao índice](#)

CARACTERIZAÇÃO QUÍMICA: ANÁLISE POR XRF

VIDRADO LARANJA (E AZUL)



[Azure210_XRF_Laranja&Azul.xlsx](#)

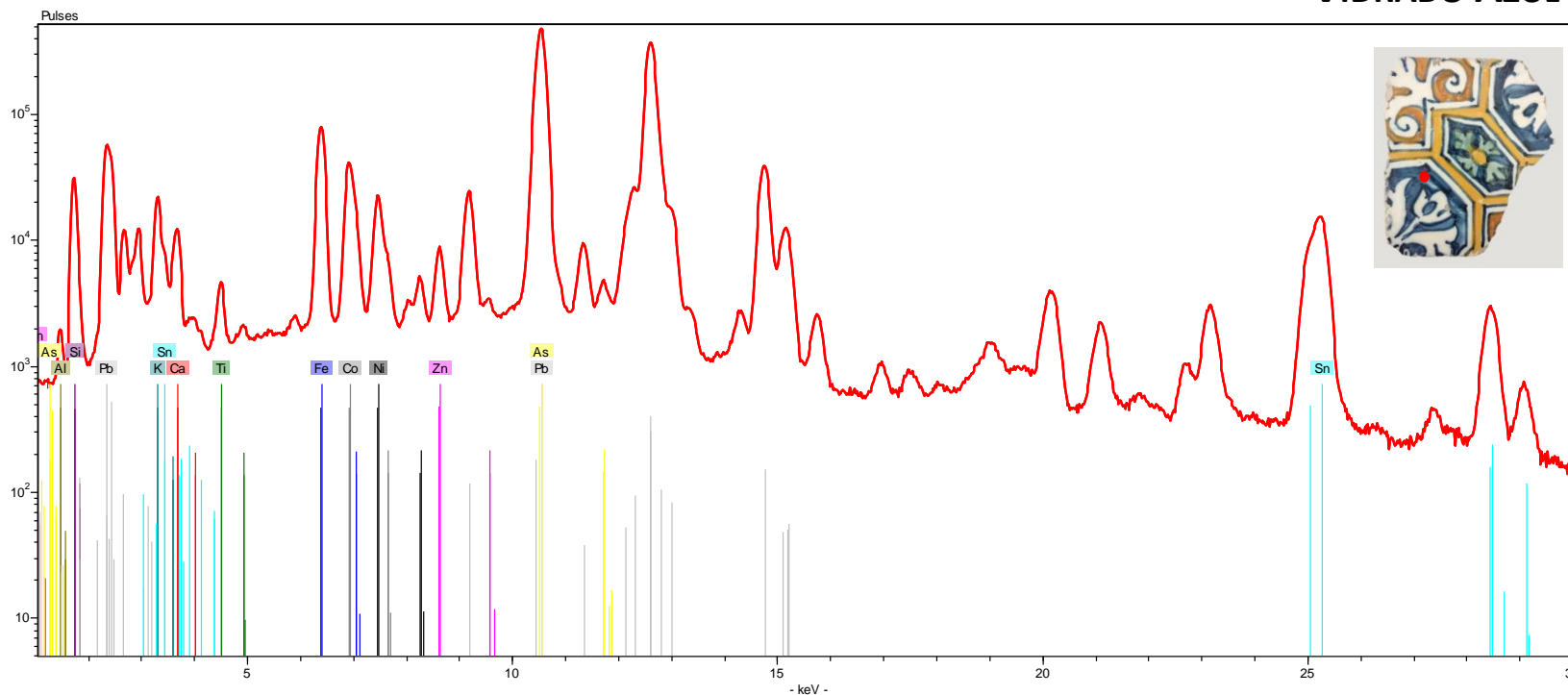
Equipamento:

Espectrómetro portátil por fluorescência de raios-X Bruker Tracer 5i.

[voltar ao índice](#)

CARACTERIZAÇÃO QUÍMICA: ANÁLISE POR XRF

VIDRADO AZUL



[AzuRe210_XRF_Azul.xlsx](#)

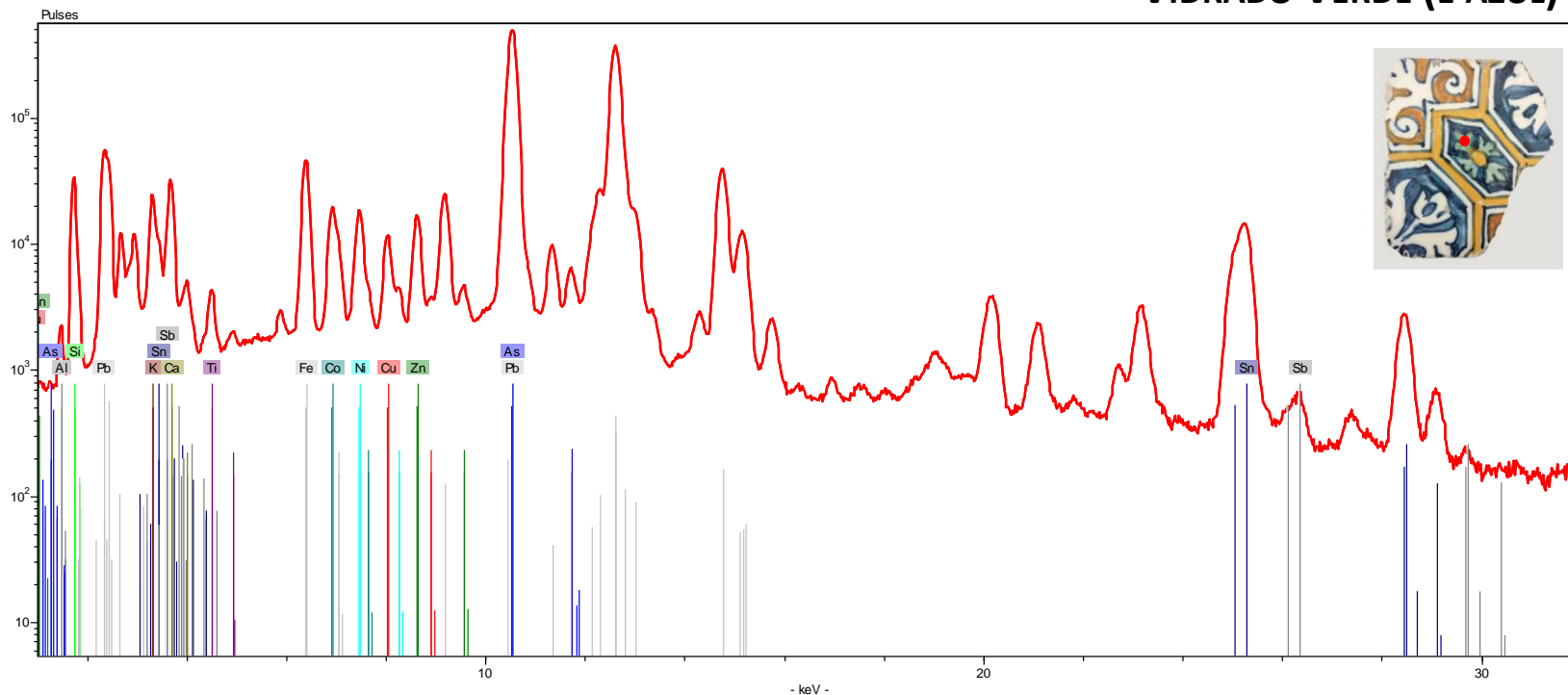
Equipamento:

Espectrómetro portátil por fluorescência de raios-X Bruker Tracer 5i.

[voltar ao índice](#)

CARACTERIZAÇÃO QUÍMICA: ANÁLISE POR XRF

VIDRADO VERDE (E AZUL)



[AzuRe210_XRF_Verde&Azul.xlsx](#)

Equipamento:

Espectrómetro portátil por fluorescência de raios-X Bruker Tracer 5i.

[voltar ao índice](#)