

- Fragmento de azulejo, proveniente da Casa do Alentejo, do pintor Jorge Colaço
- Origem da produção: Fábrica de Loiça de Sacavém, Portugal
- Local: MNAz

**Amostras na Azulejoteca:** Fragmento

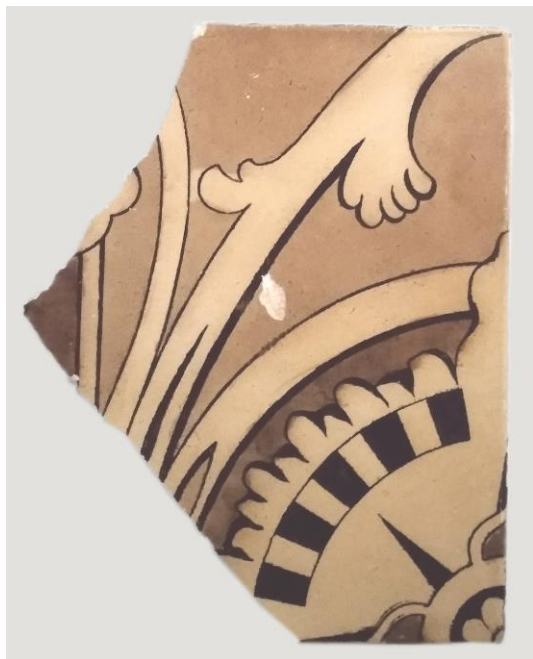
## Índice

### Caracterização morfológica

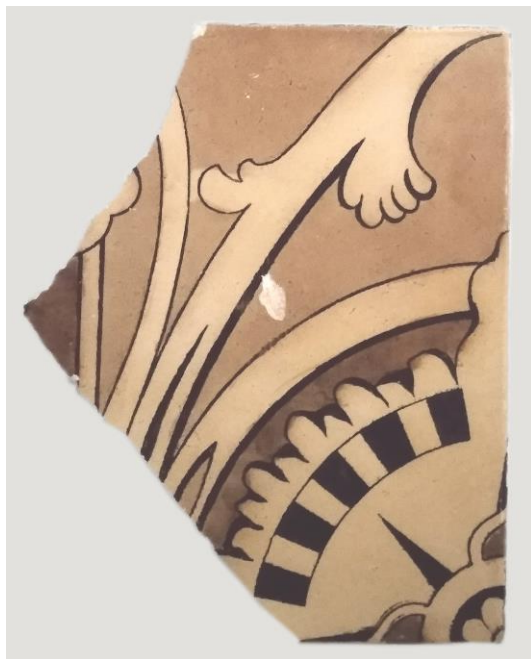
- ✓ Características macroscópicas

### Caracterização química

- ✓ Análise por XRF



## CARACTERIZAÇÃO MORFOLÓGICA: CARACTERÍSTICAS MACROSCÓPICAS

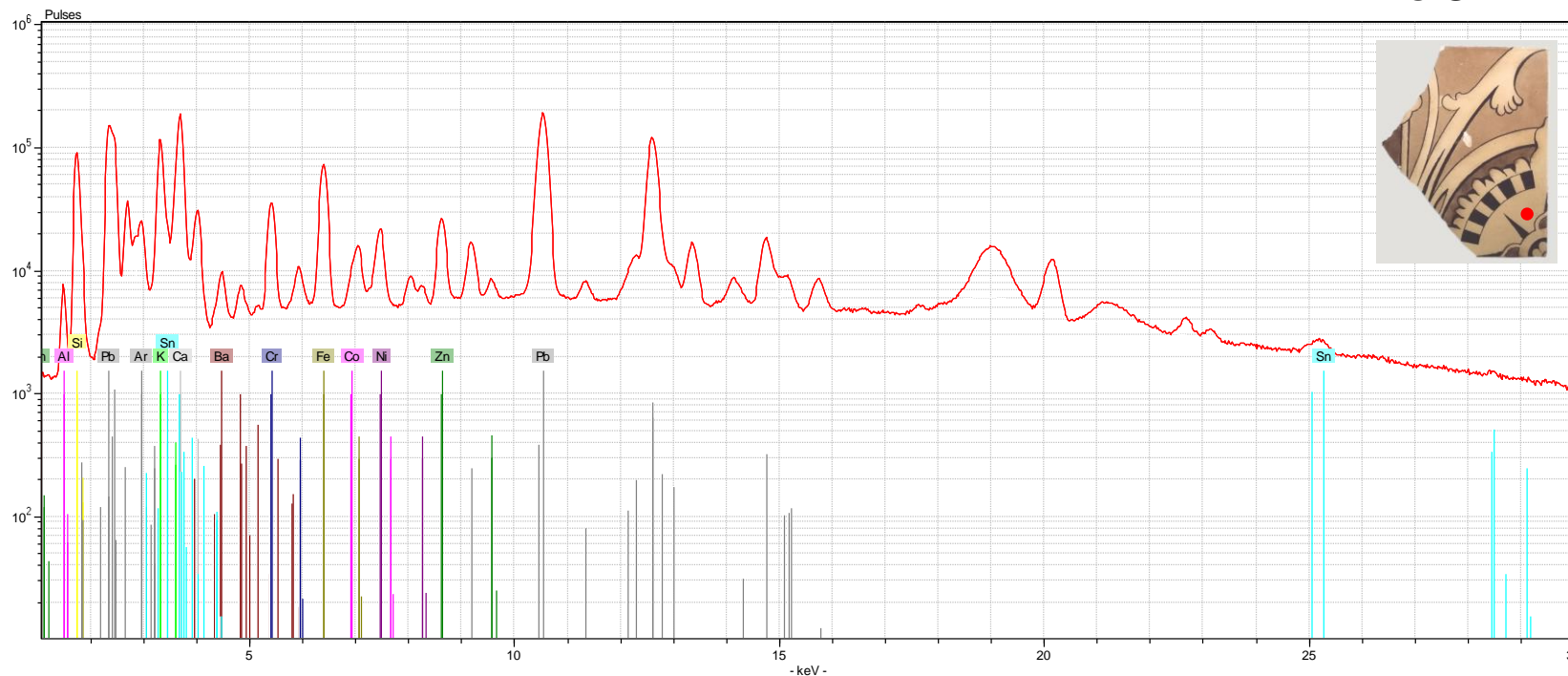


- Comprimento do Azulejo = 156 mm; Espessura do Azulejo = 8 mm

[voltar ao índice](#)

## CARACTERIZAÇÃO QUÍMICA: ANÁLISE POR XRF

### VIDRADO CREME



[AzuRe126 XRF Creme.xlsx](#)

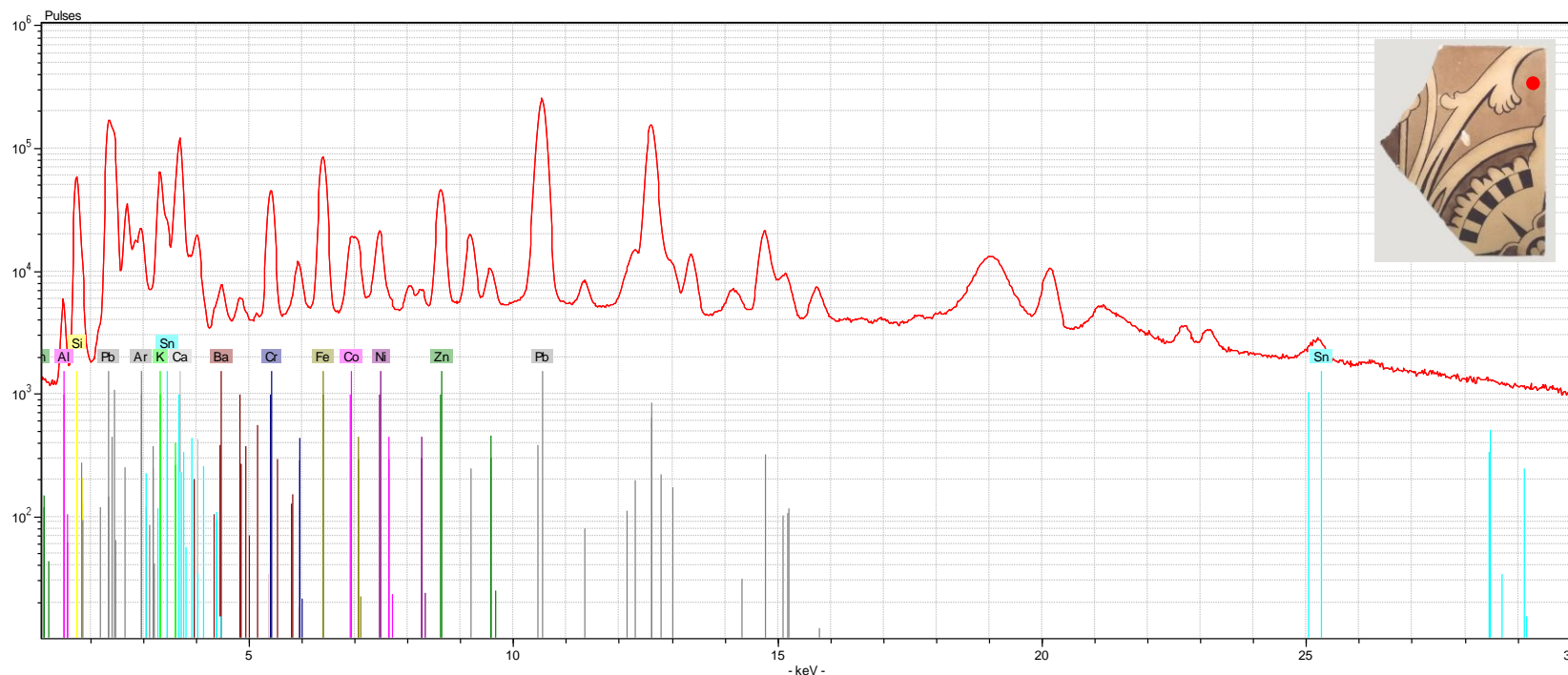
#### Equipamento:

Espectrómetro portátil por fluorescência de raios-X Bruker Tracer 5i.

[voltar ao índice](#)

## CARACTERIZAÇÃO QUÍMICA: ANÁLISE POR XRF

### VIDRADO CREME ESCURO



[AzuRe126\\_XRF\\_CremeEscuro.xlsx](#)

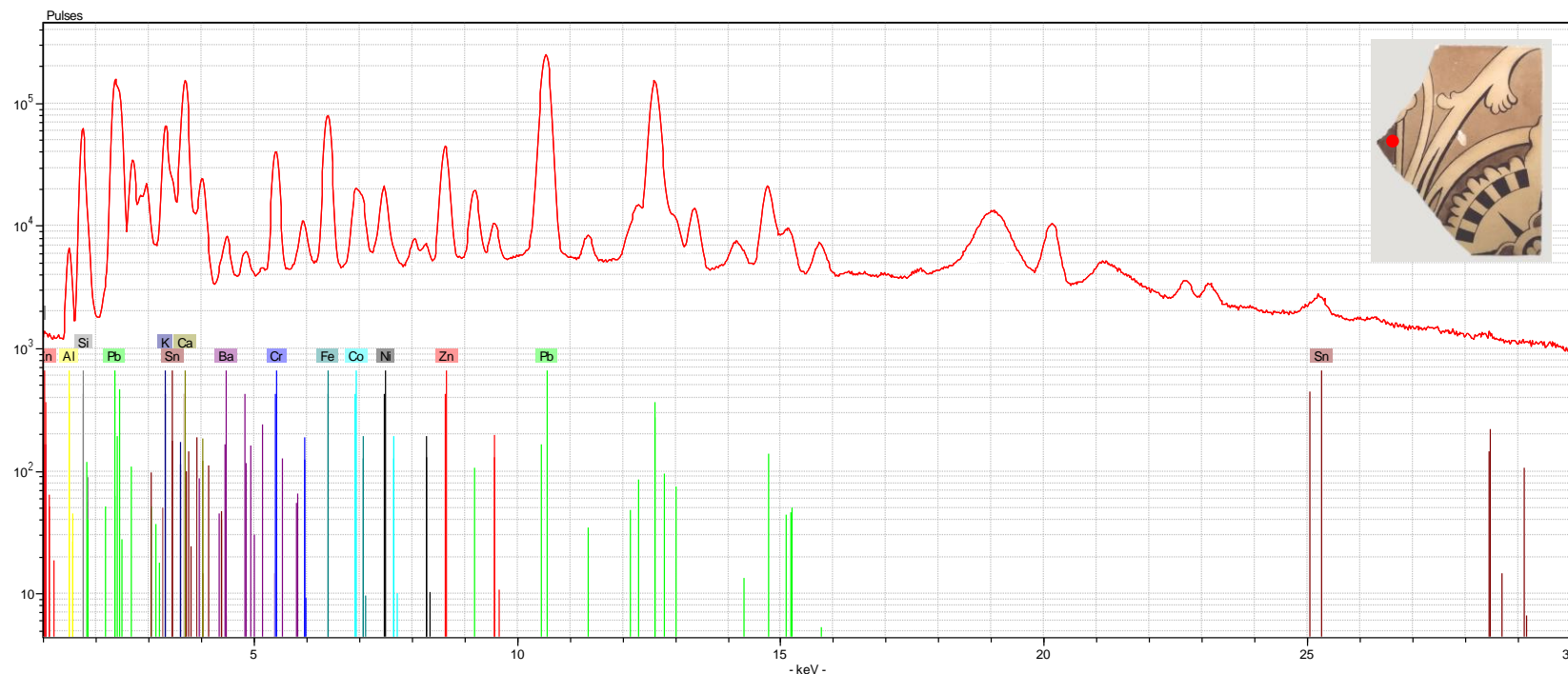
#### Equipamento:

Espectrómetro portátil por fluorescência de raios-X Bruker Tracer 5i.

[voltar ao índice](#)

## CARACTERIZAÇÃO QUÍMICA: ANÁLISE POR XRF

### VIDRADO CASTANHO CLARO



[AzuRe126\\_XRF\\_CastanhoClaro.xlsx](#)

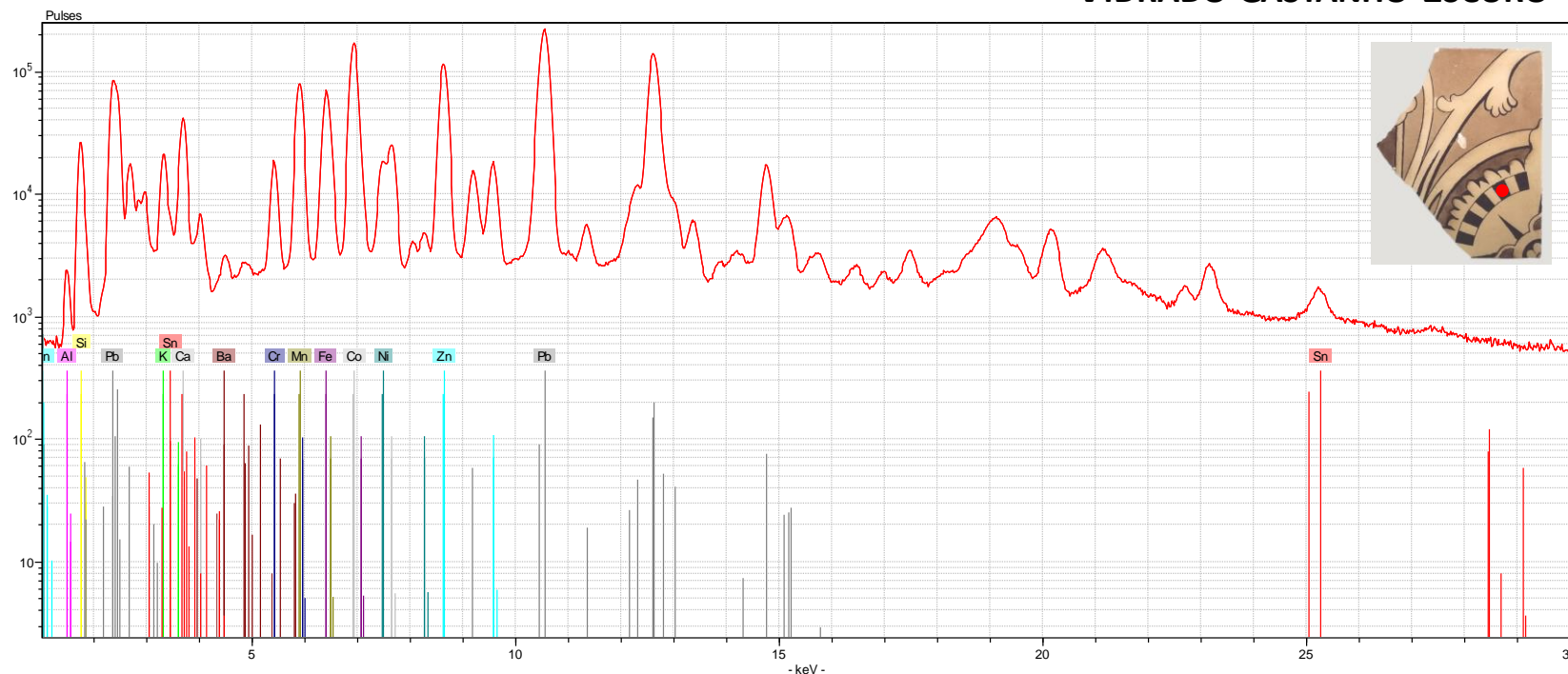
#### Equipamento:

Espectrómetro portátil por fluorescência de raios-X Bruker Tracer 5i.

[voltar ao índice](#)

## CARACTERIZAÇÃO QUÍMICA: ANÁLISE POR XRF

### VIDRADO CASTANHO ESCURO



[AzuRe126\\_XRF\\_CastanhoEscuro.xlsx](#)

#### Equipamento:

Espectrómetro portátil por fluorescência de raios-X Bruker Tracer 5i.

[voltar ao índice](#)