



- Azulejo do século XVII (1600-1625)
- Origem da produção: Sevilha
- Local: MNAz (nº Inv. 4026)

Amostras na Azulejoteca: Sem amostras

Índice

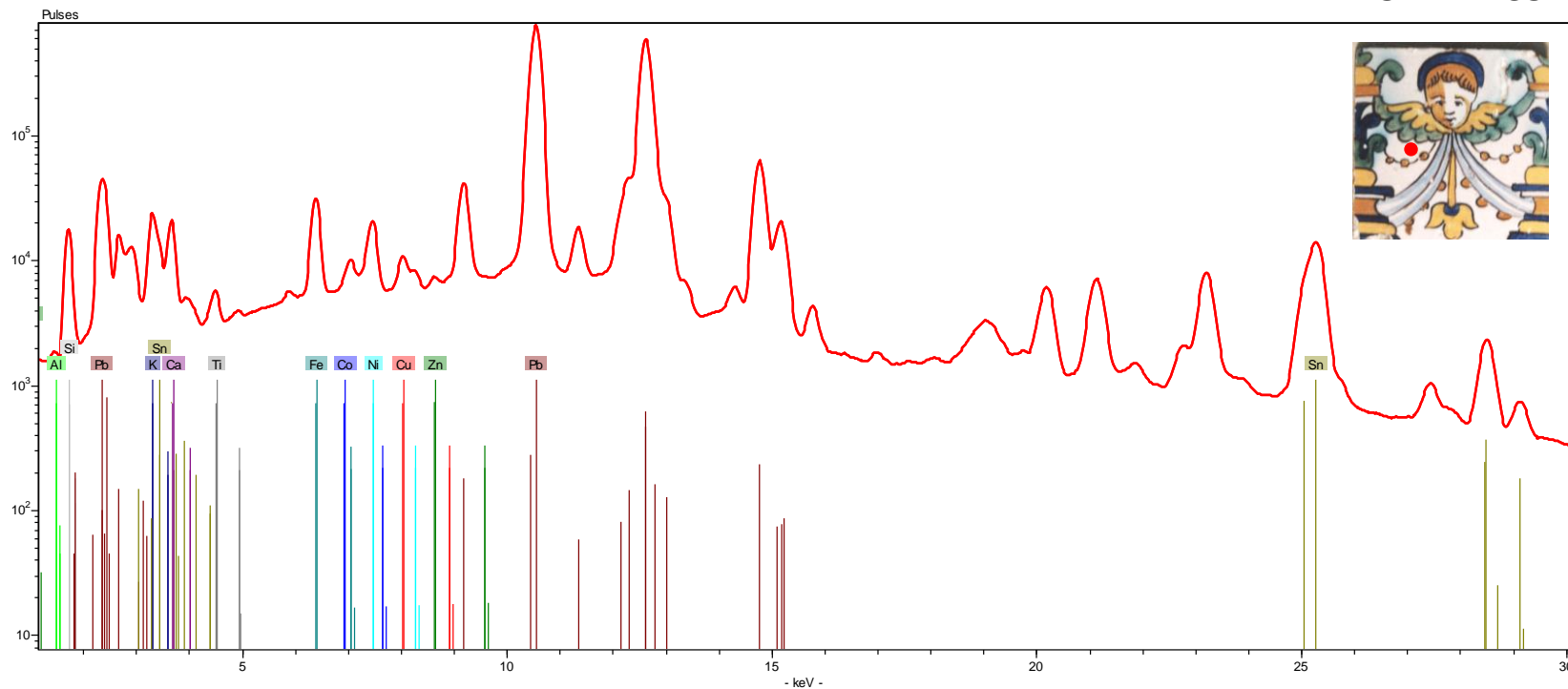
Caracterização química

- ✓ Análise por XRF



CARACTERIZAÇÃO QUÍMICA: ANÁLISE POR XRF

VIDRADO BRANCO



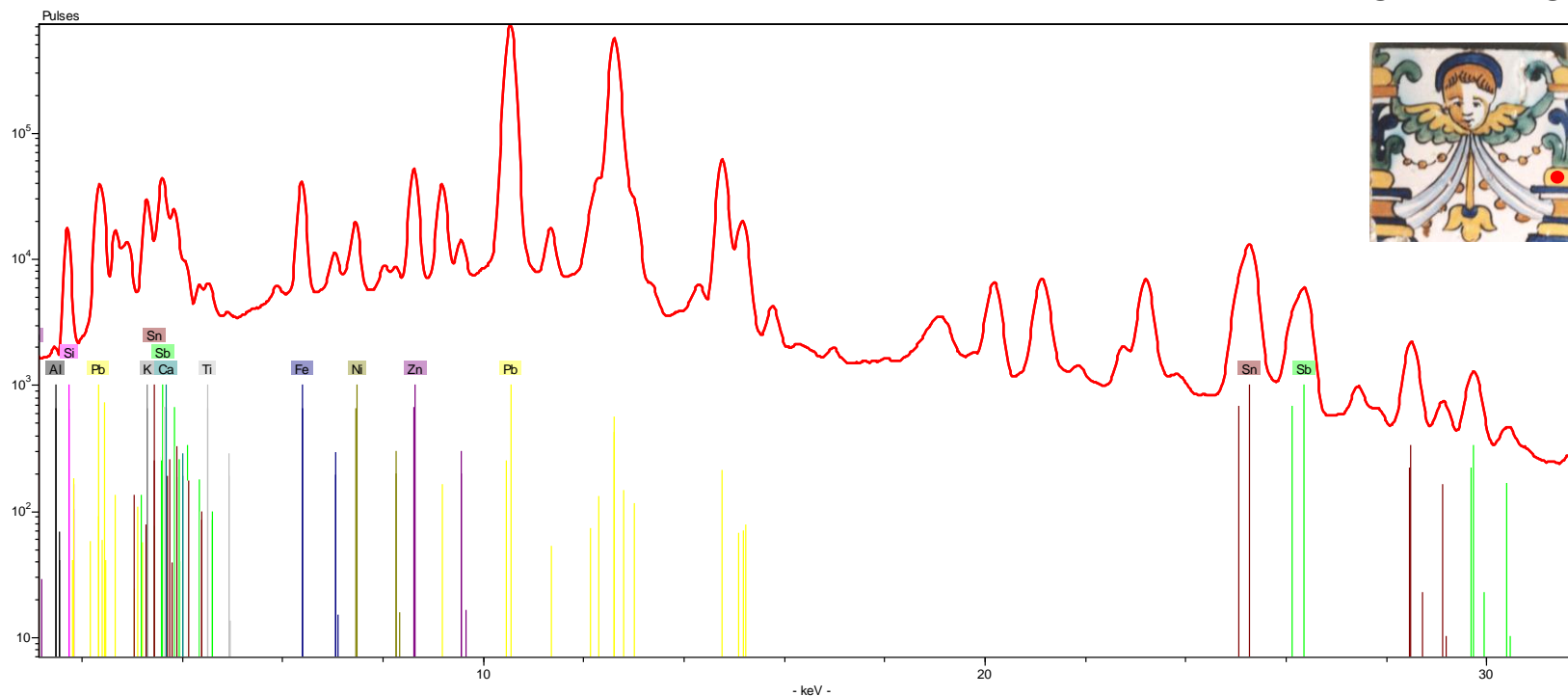
[Azure072_XRF_Branco.csv](#)

Equipamento:

Espectrómetro portátil por fluorescência de raios-X Bruker Tracer III-SD.

CARACTERIZAÇÃO QUÍMICA: ANÁLISE POR XRF

VIDRADO AMARELO



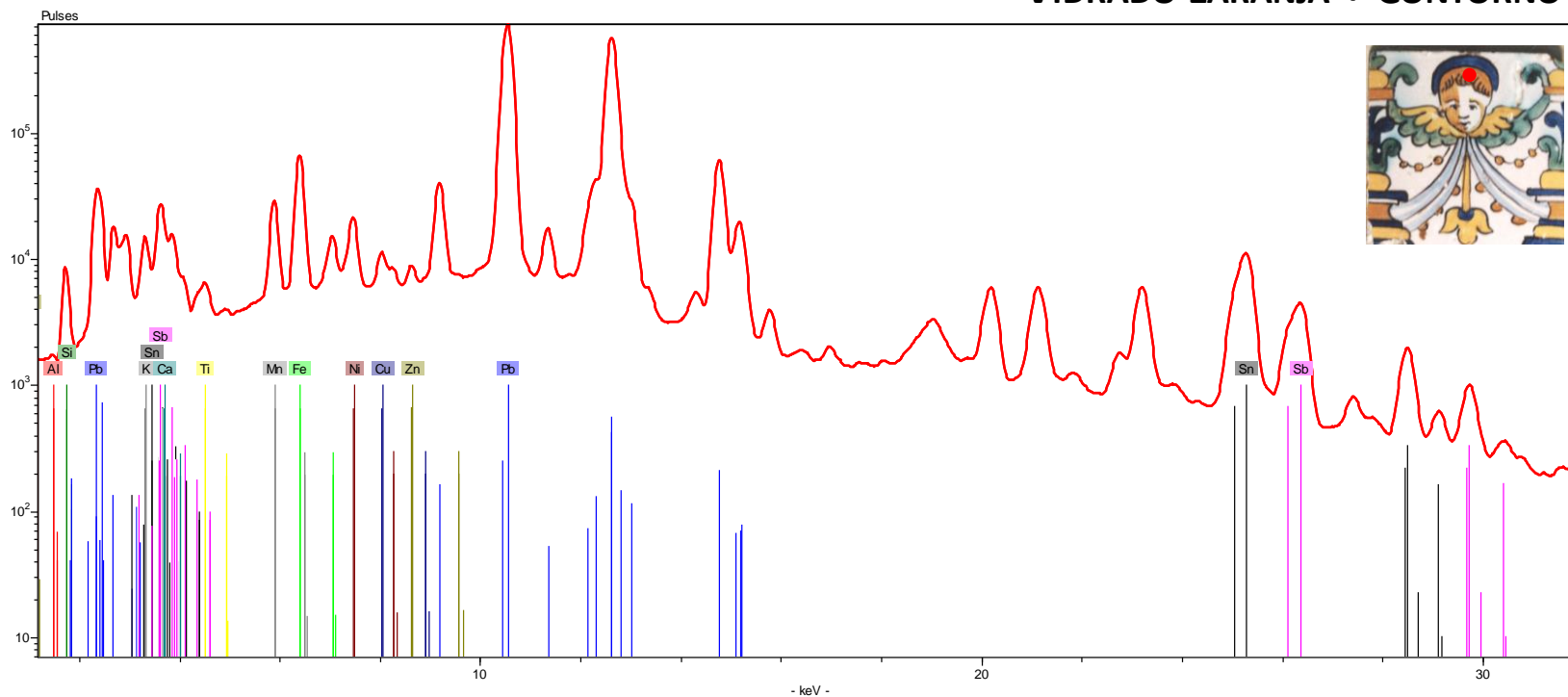
[Azure072_XRF_Amarelo.csv](#)

Equipamento:

Espectrómetro portátil por fluorescência de raios-X Bruker Tracer III-SD.

CARACTERIZAÇÃO QUÍMICA: ANÁLISE POR XRF

VIDRADO LARANJA + CONTORNO



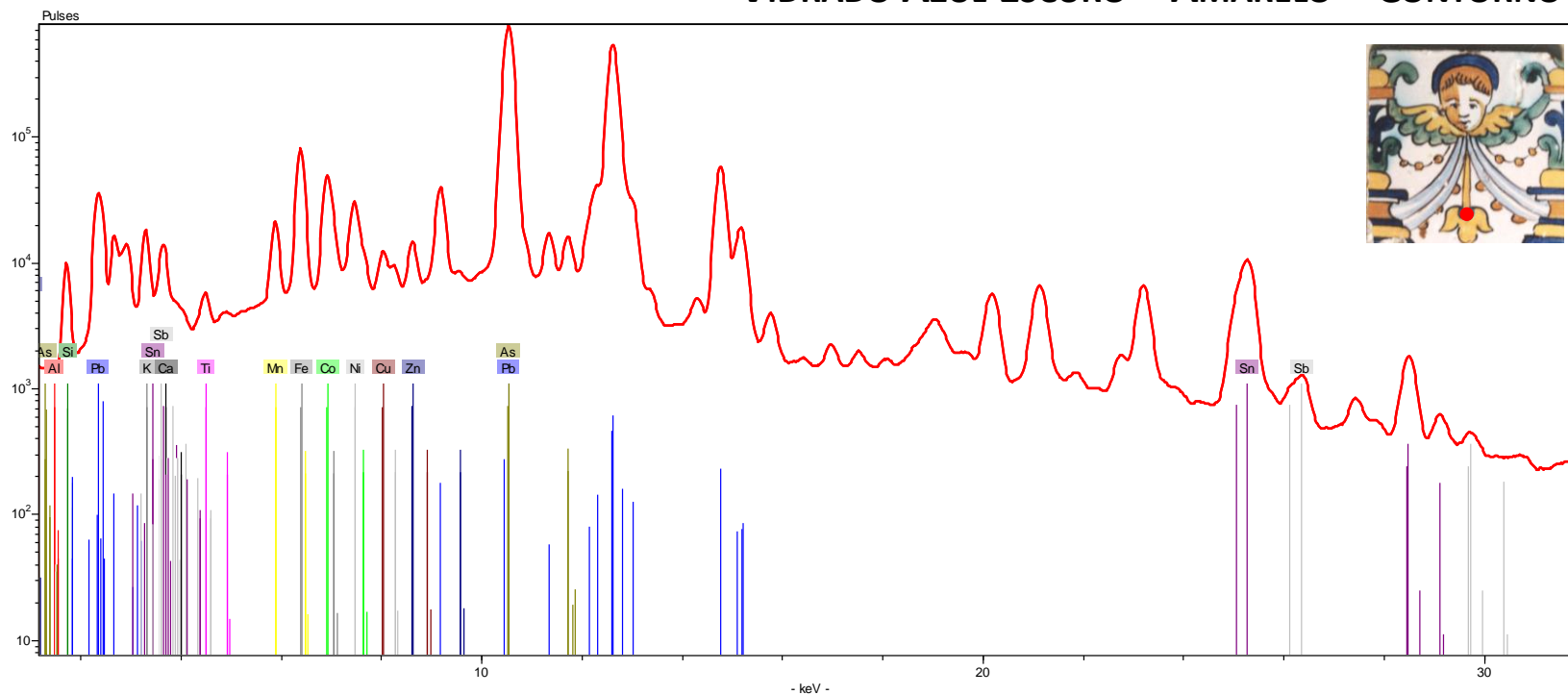
[Azure072_XRF_Laranja&Contorno.csv](#)

Equipamento:

Espectrómetro portátil por fluorescência de raios-X Bruker Tracer III-SD.

CARACTERIZAÇÃO QUÍMICA: ANÁLISE POR XRF

VIDRADO AZUL ESCURO + AMARELO + CONTORNO



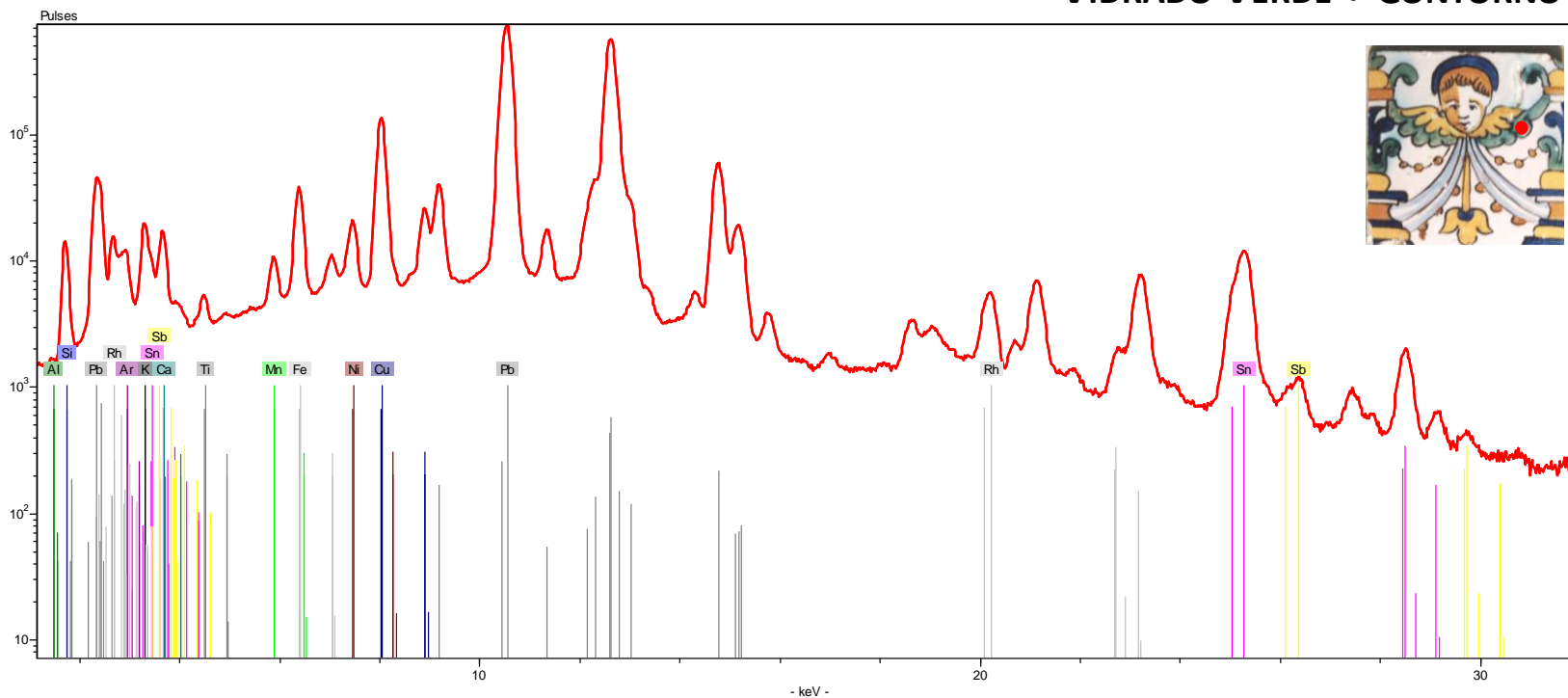
[Azure072_XRF_AzulEscuro&Amarelo&Contorno.csv](#)

Equipamento:

Espectrómetro portátil por fluorescência de raios-X Bruker Tracer III-SD.

CARACTERIZAÇÃO QUÍMICA: ANÁLISE POR XRF

VIDRADO VERDE + CONTORNO



[Azure072_XRF_Verde&Contorno.csv](#)

Equipamento:

Espectrómetro portátil por fluorescência de raios-X Bruker Tracer III-SD.