



- Azulejo hispano-mourisco de aresta, provavelmente da segunda metade do século XVI
- Origem da produção: Produção portuguesa ou espanhola
- Local: MNAz

Amostras na Azulejoteca: Secção polida



Índice

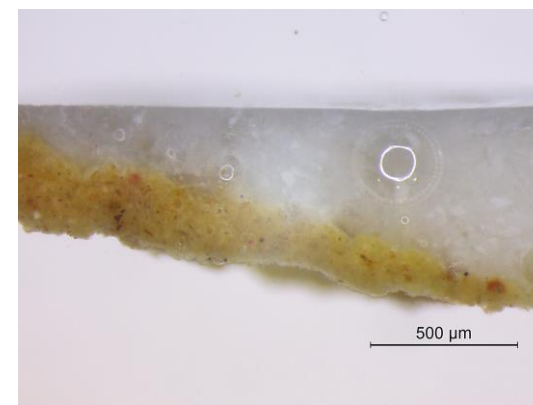
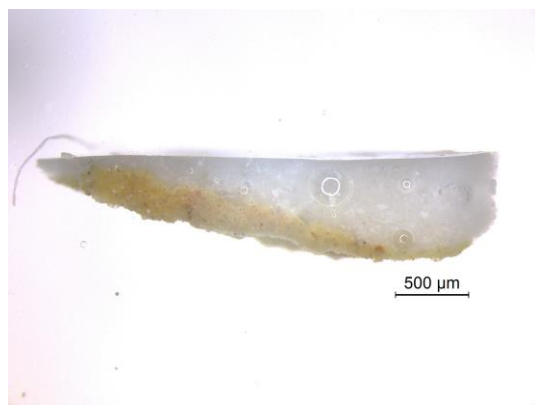
Caracterização morfológica

- ✓ Imagens de microscopia ótica (OM)
- ✓ Imagens de microscopia electrónica (SEM)

Caracterização química

- ✓ Análise por SEM/EDS

CARACTERIZAÇÃO MORFOLÓGICA: IMAGENS DE MICROSCOPIA ÓTICA

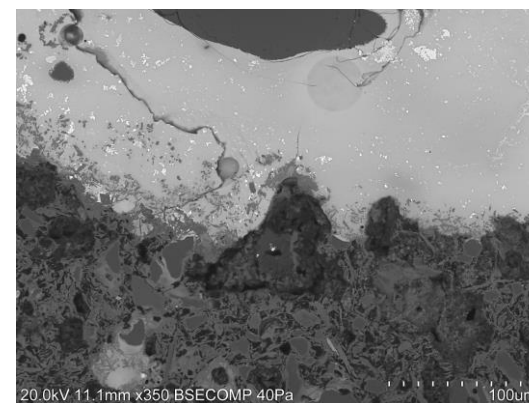
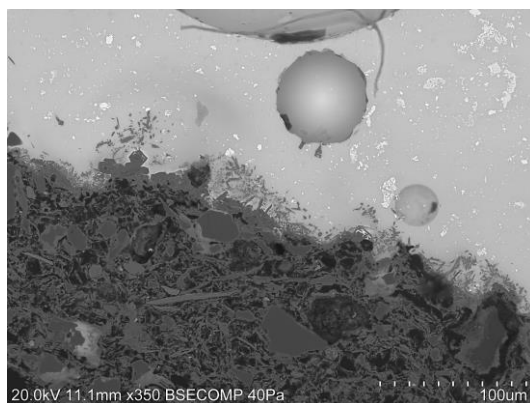
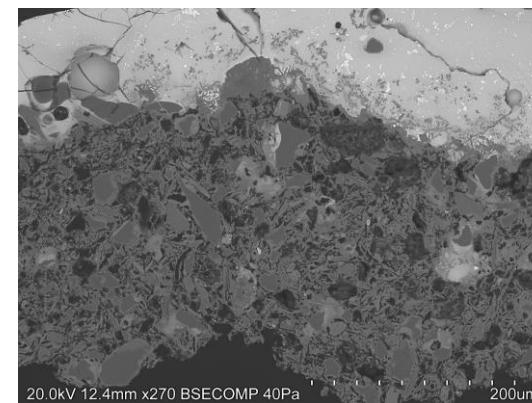
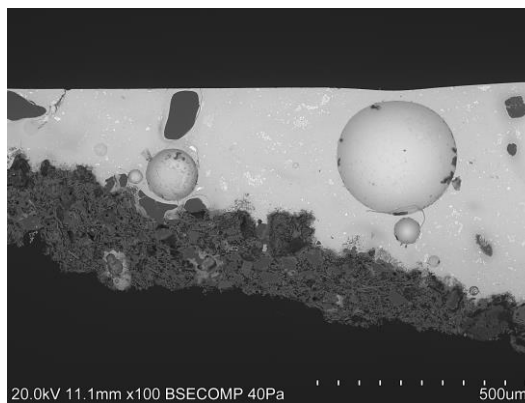
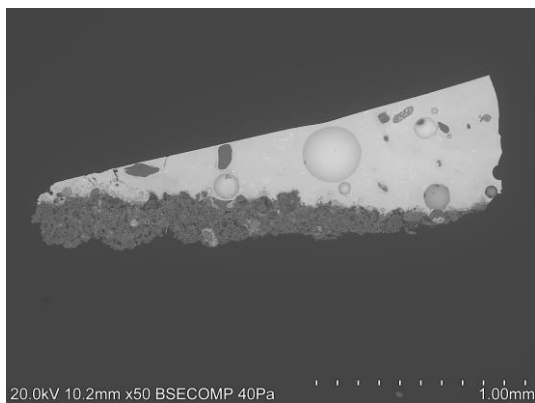


Equipamento:

Lupa binocular Leica M205 C com câmara acoplada Leica DFC295.

[voltar ao índice](#)

CARACTERIZAÇÃO MORFOLÓGICA: IMAGENS DE SEM

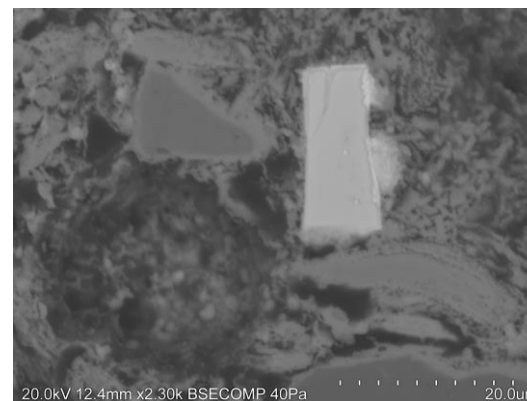
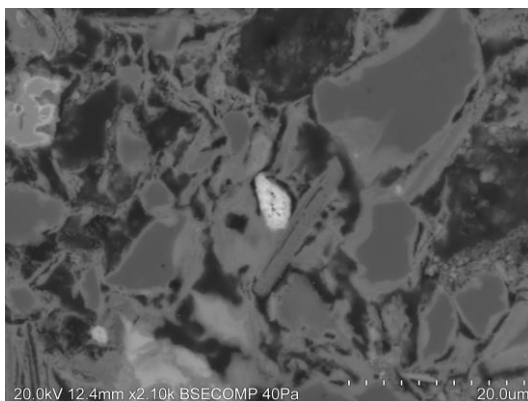
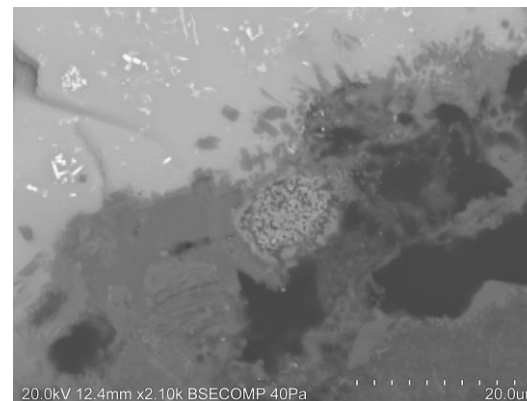
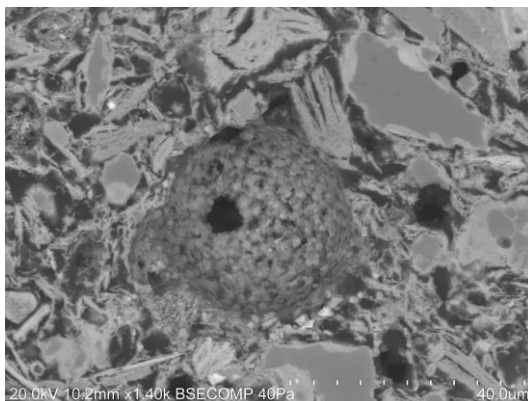


Equipamento:

Microscópio eletrónico de varrimento HITACHI 3700N acoplado a um espectrómetro de energia dispersiva de raios-X Bruker Xflash 5010.

[voltar ao índice](#)

CARACTERIZAÇÃO MORFOLÓGICA: IMAGENS DE SEM



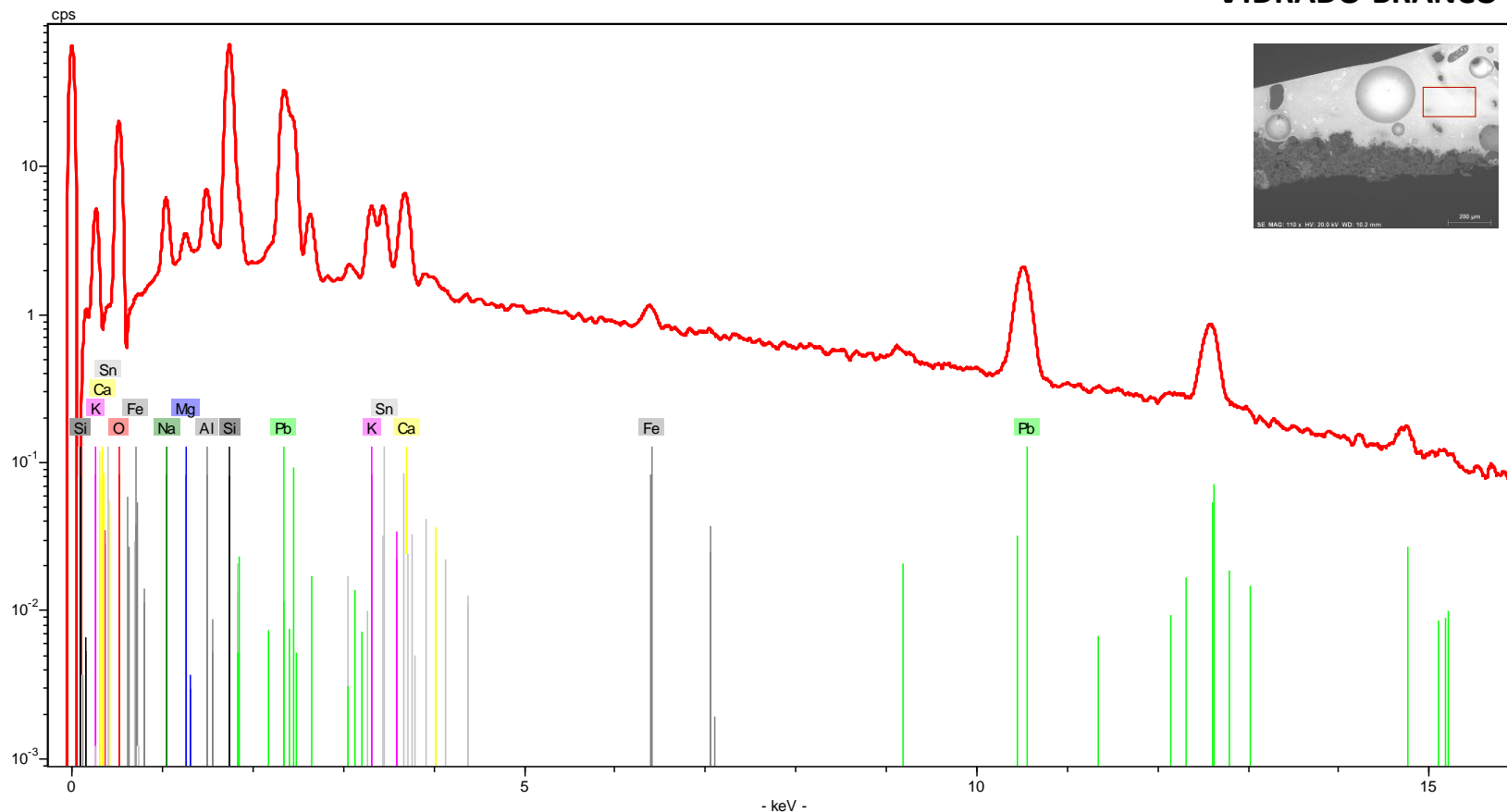
Equipamento:

Microscópio eletrónico de varrimento HITACHI 3700N acoplado a um espectrómetro de energia dispersiva de raios-X Bruker Xflash 5010.

[voltar ao índice](#)

CARACTERIZAÇÃO QUÍMICA: ANÁLISE POR SEM/EDS

VIDRADO BRANCO



[Azure066_EDS_Vidrado.xls](#)

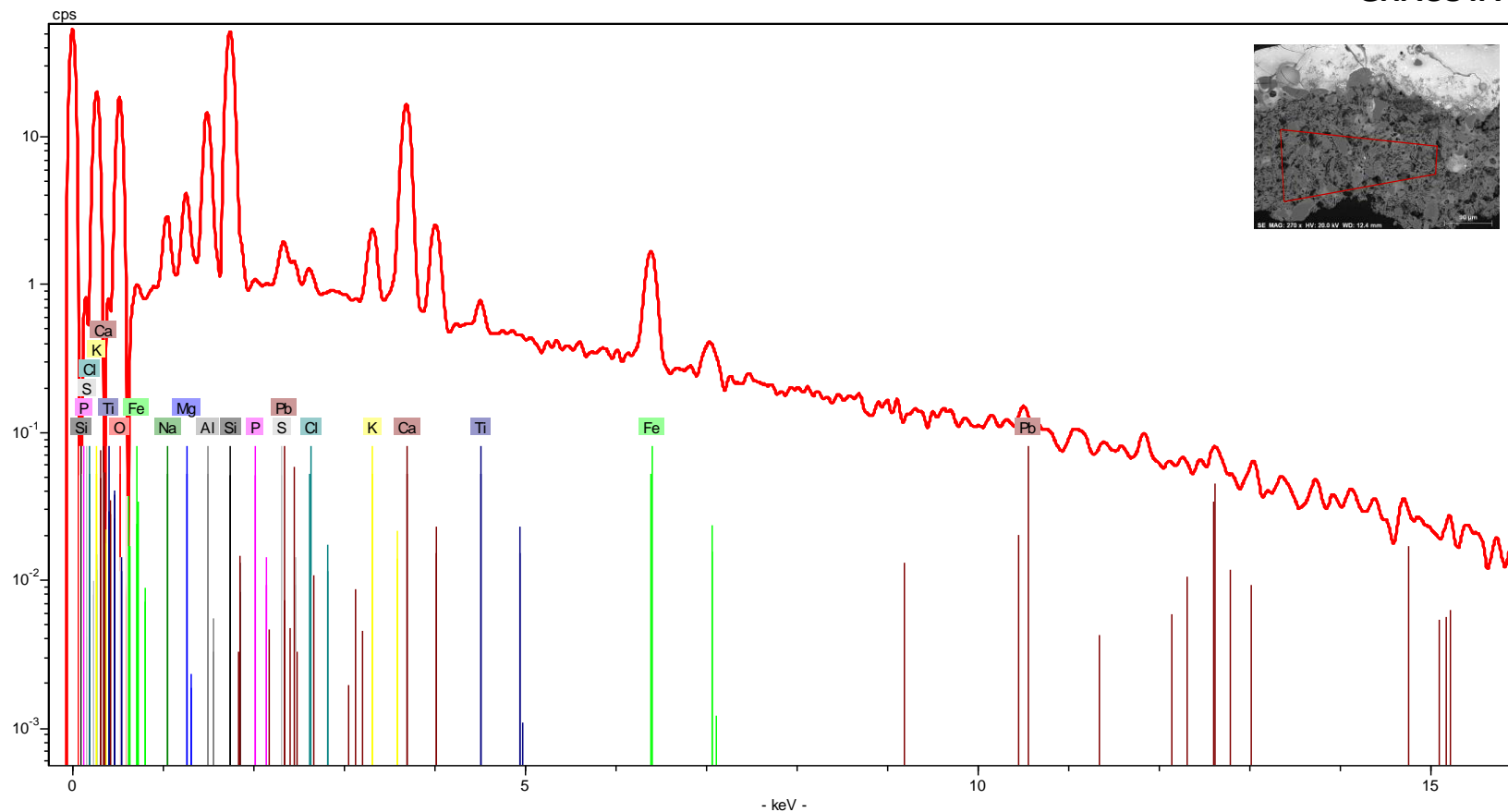
Equipamento:

Microscópio eletrónico de varrimento HITACHI 3700N acoplado a um espectrómetro de energia dispersiva de raios-X Bruker Xflash 5010.

[voltar ao índice](#)

CARACTERIZAÇÃO QUÍMICA: ANÁLISE POR SEM/EDS

CHACOTA



[AzuRe066_EDS_Chacota.xls](#)

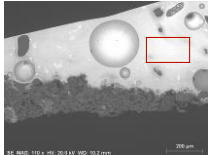
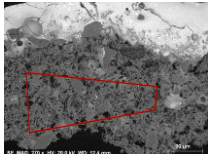
Equipamento:

Microscópio eletrónico de varrimento HITACHI 3700N acoplado a um espectrómetro de energia dispersiva de raios-X Bruker Xflash 5010.

[voltar ao índice](#)

CARACTERIZAÇÃO QUÍMICA: ANÁLISE POR SEM/EDS

Composição química (% m/m, normalizada a 100%)*

Área Analisada	Na	Mg	Al	Si	P	S	Cl	K	Ca	Ti	Fe	Sn	Pb	O
 vidro branco	2,44	0,54	1,48	18,57	--	--	--	1,86	1,97	--	0,67	2,66	40,80	29,00
 chacoleta	1,95	1,84	6,42	22,28	0,15	0,18	0,41	1,35	12,21	0,50	2,70	--	9,24	40,79

*Os valores apresentados na tabela correspondem às percentagens mássicas dos elementos detetados na amostra ([ver aviso](#)). O teor de oxigénio foi calculado estequiometricamente com base nos [óxidos](#) mais comuns de cada um dos elementos.

Equipamento:

Microscópio eletrónico de varrimento HITACHI 3700N acoplado a um espectrómetro de energia dispersiva de raios-X Bruker Xflash 5010.

[voltar ao índice](#)