



- Fragmento de azulejo de aresta provavelmente da segunda metade do século XVI.
- Origem da produção: Lisboa ou Sevilha
- Espessura: 23 mm
- Local: MNAz

**Amostras na Azulejoteca:** Fragmentos e uma secção polida



## Índice

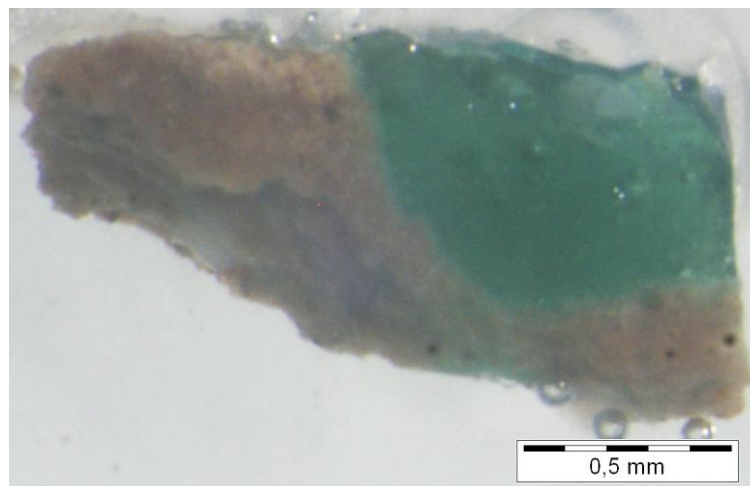
### Caracterização morfológica

- ✓ Imagens de microscopia ótica (OM)

### Caracterização química

- ✓ Análise por XRF

## CARACTERIZAÇÃO MORFOLÓGICA: IMAGENS DE MICROSCOPIA ÓTICA



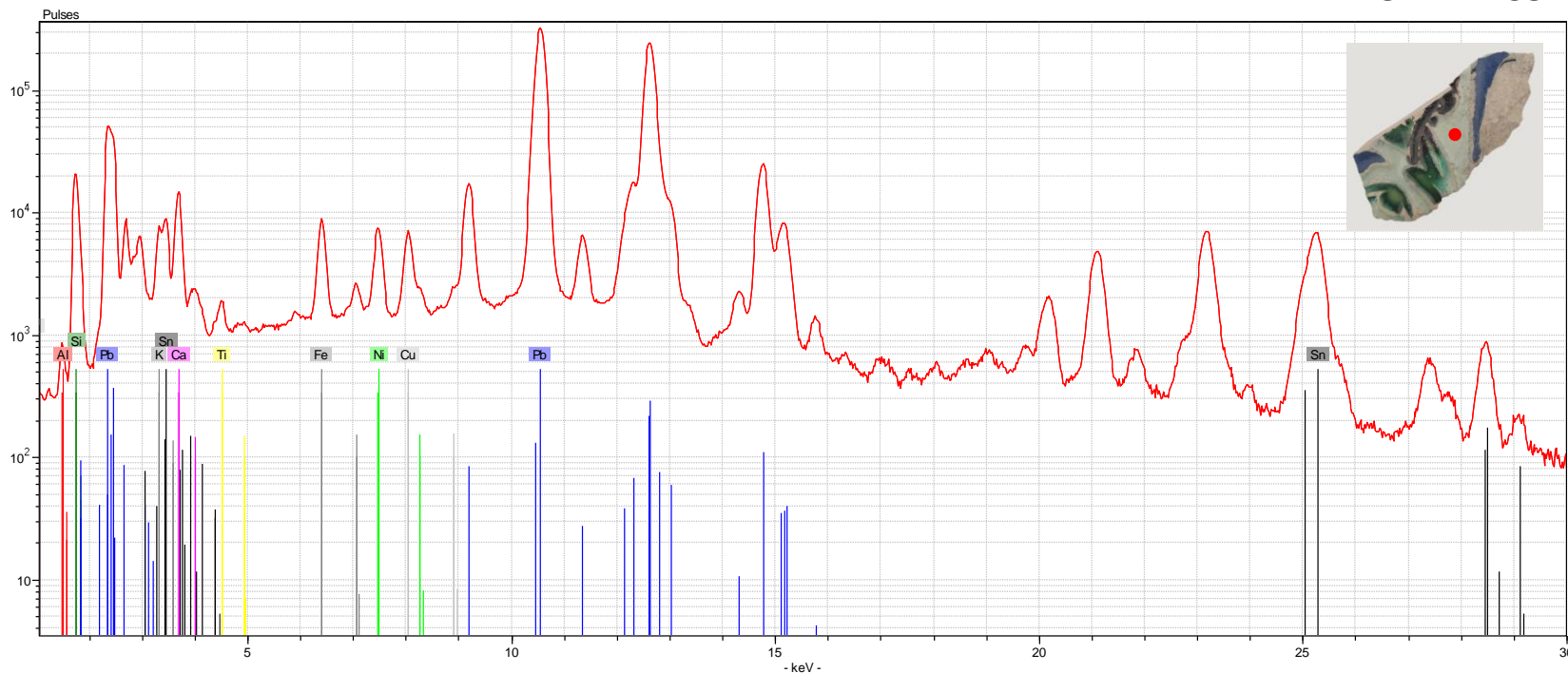
### Equipamento:

Lupa binocular Olympus SZH acoplada a câmara Olympus DP20-5.

[voltar ao índice](#)

## CARACTERIZAÇÃO QUÍMICA: ANÁLISE POR XRF

### VIDRADO BRANCO



[AzuRe064\\_XRF\\_Branco.xlsx](#)

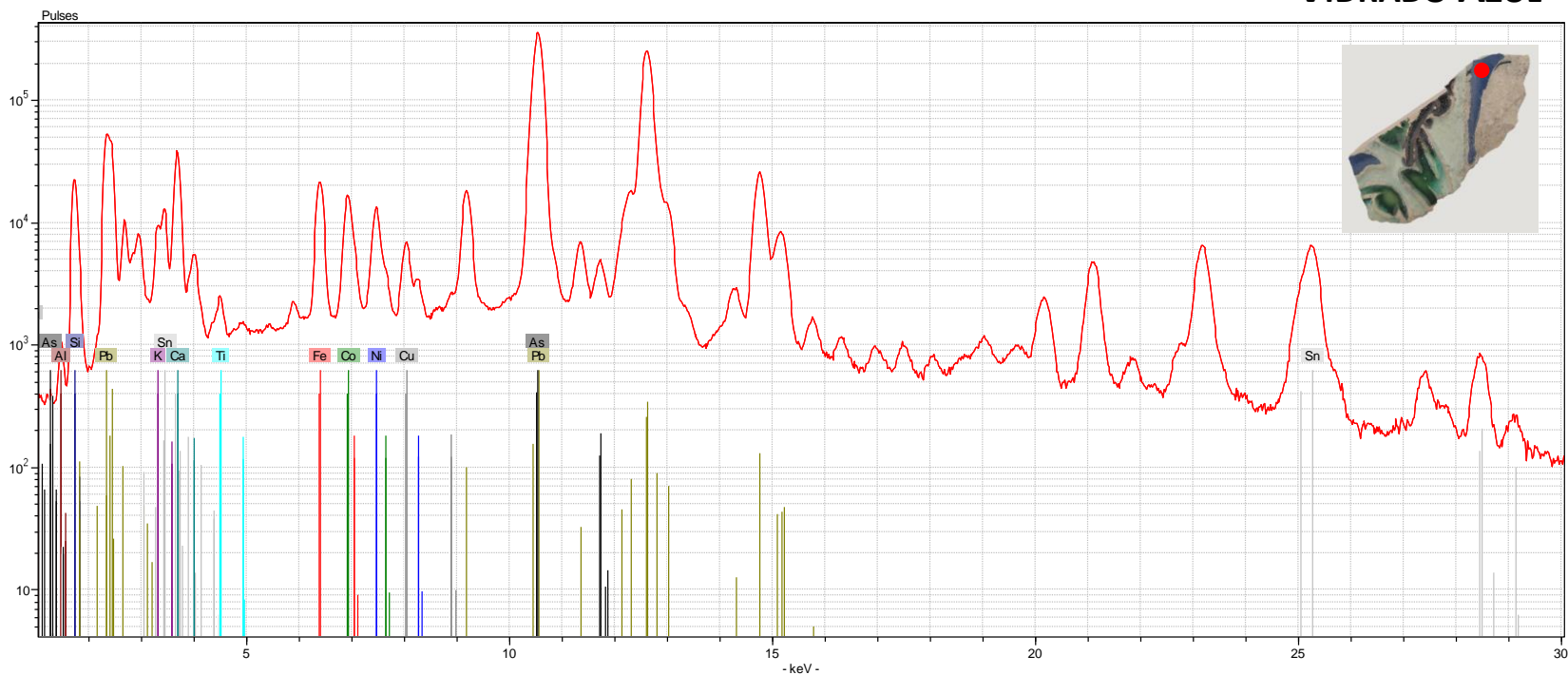
#### Equipamento:

Espectrómetro portátil por fluorescência de raios-X Bruker Tracer 5i.

[voltar ao índice](#)

## CARACTERIZAÇÃO QUÍMICA: ANÁLISE POR XRF

## VIDRADO AZUL

[Azure064\\_XRF\\_Azul.xlsx](#)

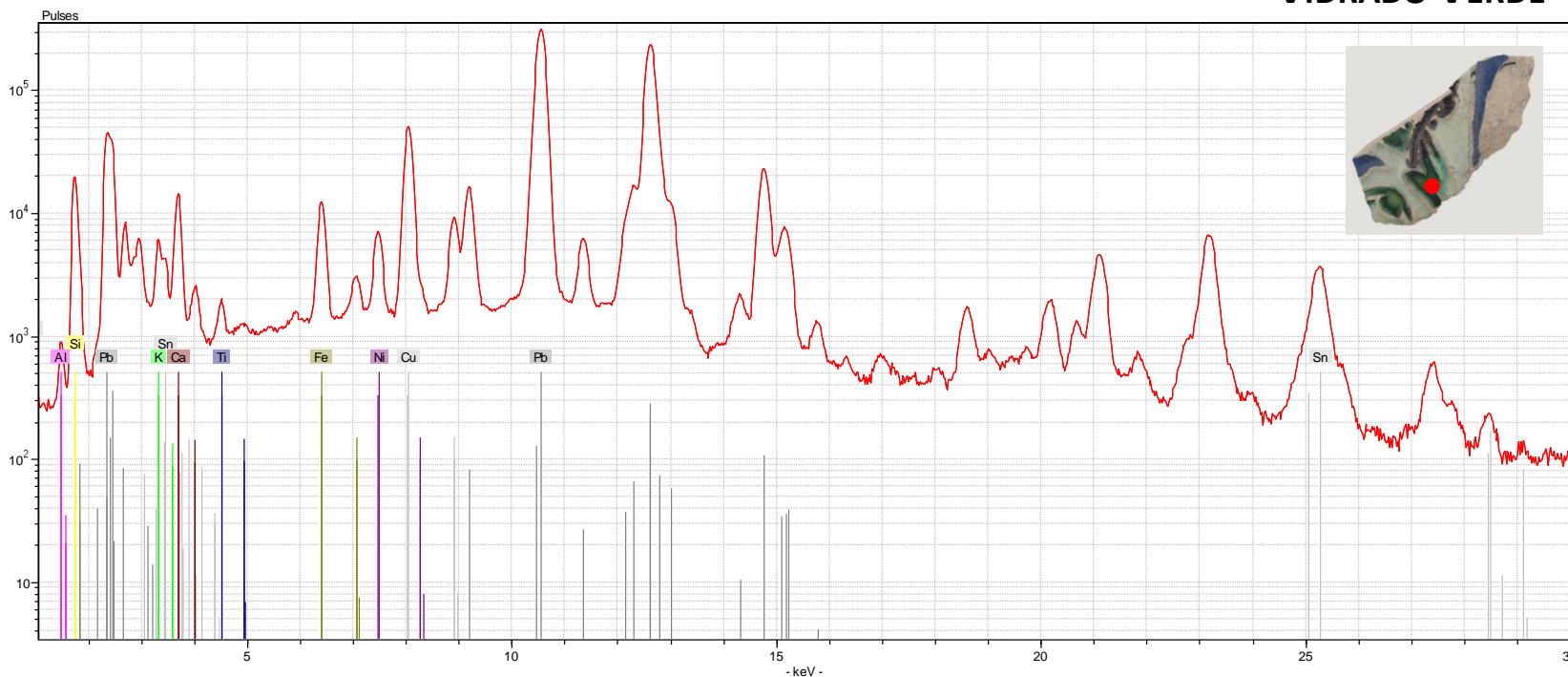
## Equipamento:

Espectrómetro portátil por fluorescência de raios-X Bruker Tracer 5i.

[voltar ao índice](#)

## CARACTERIZAÇÃO QUÍMICA: ANÁLISE POR XRF

### VIDRADO VERDE



[AzuRe064 XRF Verde.xlsx](#)

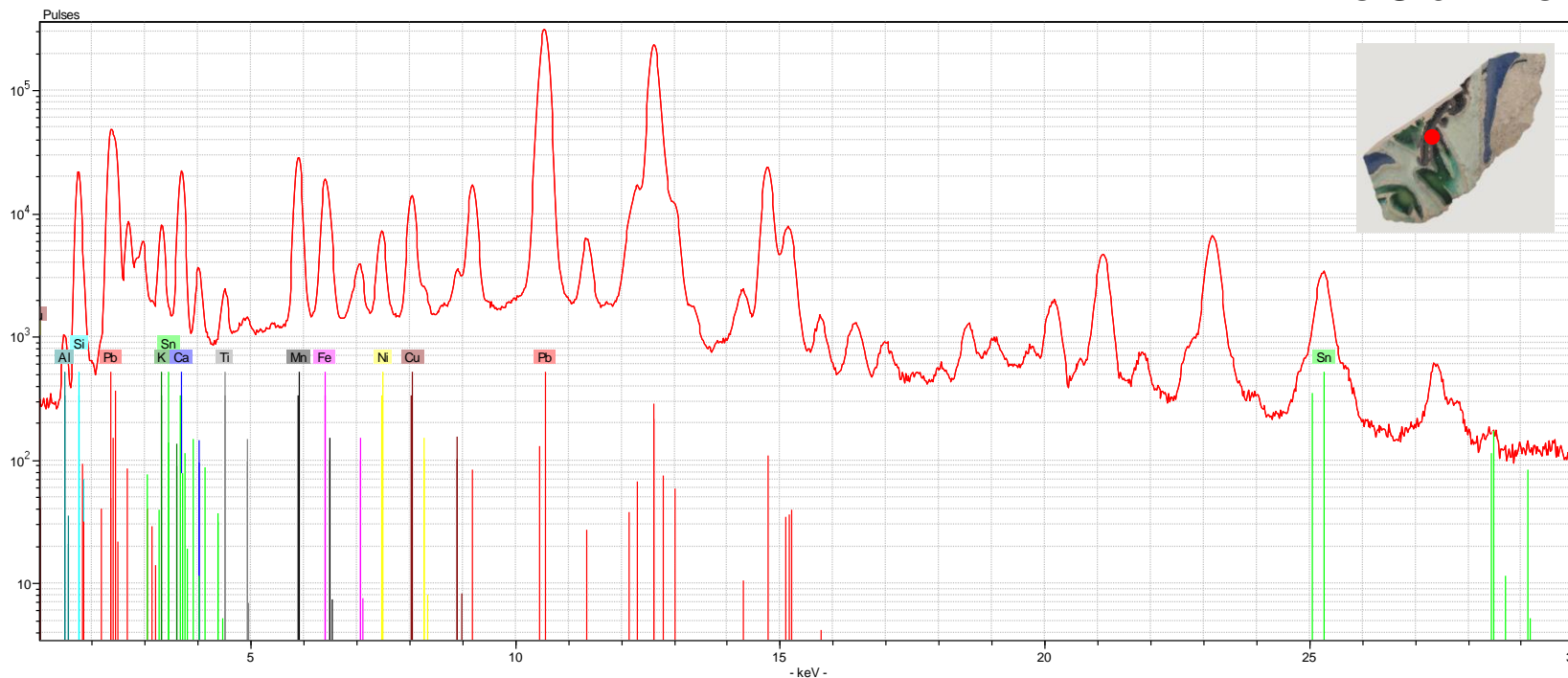
#### Equipamento:

Espectrómetro portátil por fluorescência de raios-X Bruker Tracer 5i.

[voltar ao índice](#)

## CARACTERIZAÇÃO QUÍMICA: ANÁLISE POR XRF

### VIDRADO CASTANHO



[AzuRe064\\_XRF\\_Castanho.xlsx](#)

#### Equipamento:

Espectrómetro portátil por fluorescência de raios-X Bruker Tracer 5i.

[voltar ao índice](#)