



- Fragmento de azulejo de padrão italo-flamengo do século XVI ou início do século XVII.
- Origem da produção: Provavelmente de fabrico português
- Local: MNAz

**Amostras na Azulejoteca:** Fragmento e uma secção polida

# Índice

## Caracterização morfológica

- ✓ Características macroscópicas
- ✓ Imagens de microscopia ótica (OM)

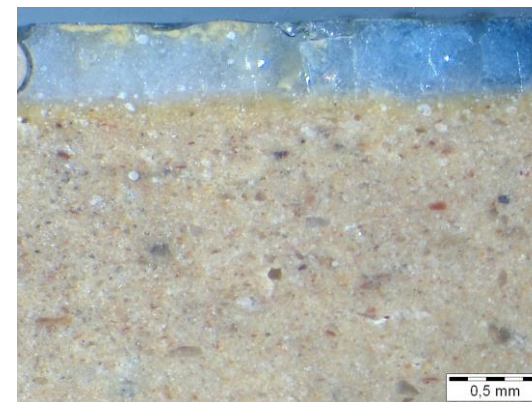
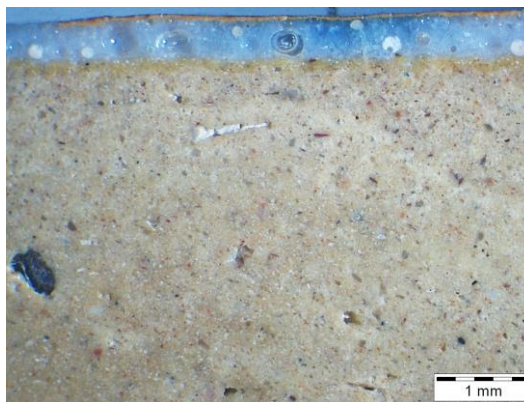
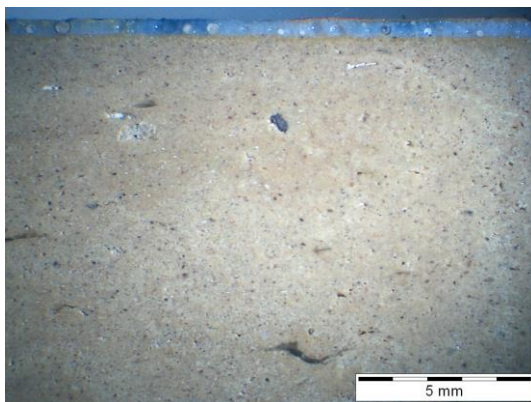


**CARACTERIZAÇÃO MORFOLÓGICA: CARACTERÍSTICAS MACROSCÓPICAS**

- Vidrado com textura mate e linhas de craquelé bem evidentes.
- Espessura = 17 mm

[voltar ao índice](#)

## CARACTERIZAÇÃO MORFOLÓGICA: IMAGENS DE MICROSCOPIA ÓTICA



### Equipamento:

Lupa binocular Olympus SZH acoplada a câmara Olympus DP20-5.

[voltar ao índice](#)