

- Fragmento de azulejo do século XVII (1715-1750)
- Origem da produção: Coimbra
- Espessura: 13 mm
- Local: MNAz

Amostras na Azulejoteca: Fragmento e uma secção polida

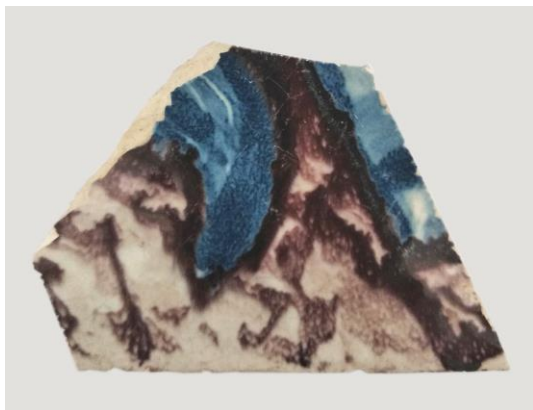
Índice

Caracterização morfológica

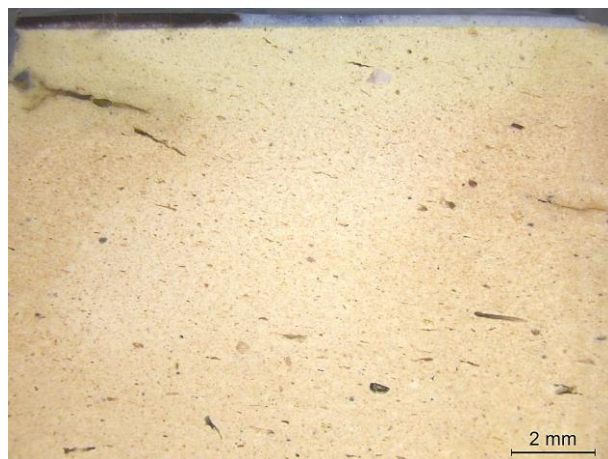
- ✓ Imagens de microscopia ótica (OM)
- ✓ Imagens de microscopia electrónica (SEM)

Caracterização química

- ✓ Análise por SEM/EDS
- ✓ Análise por XRF



CARACTERIZAÇÃO MORFOLÓGICA: IMAGENS DE MICROSCOPIA ÓTICA

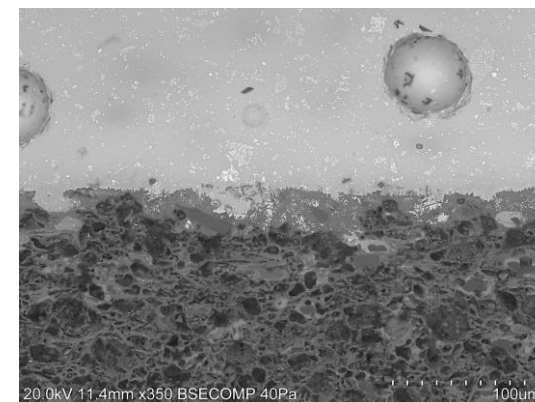
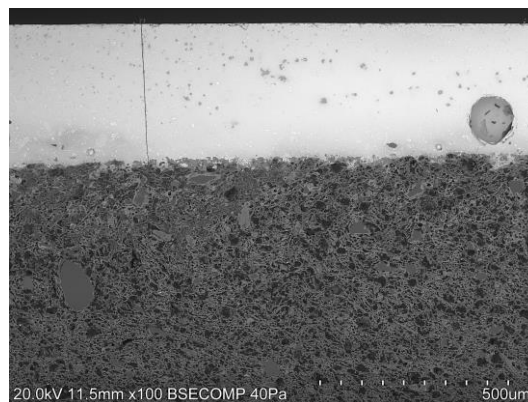
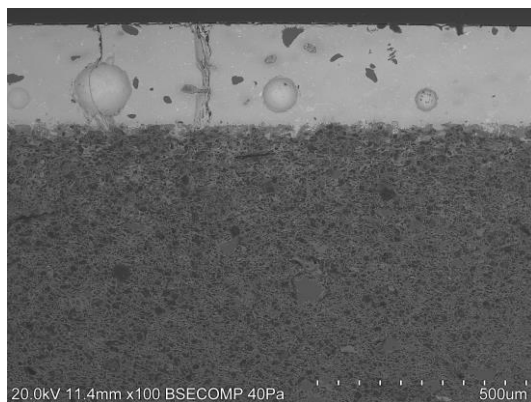


Equipamento:

Lupa binocular Leica M205C acoplada a câmara Leica DFC295.

[voltar ao índice](#)

CARACTERIZAÇÃO MORFOLÓGICA: IMAGENS DE SEM



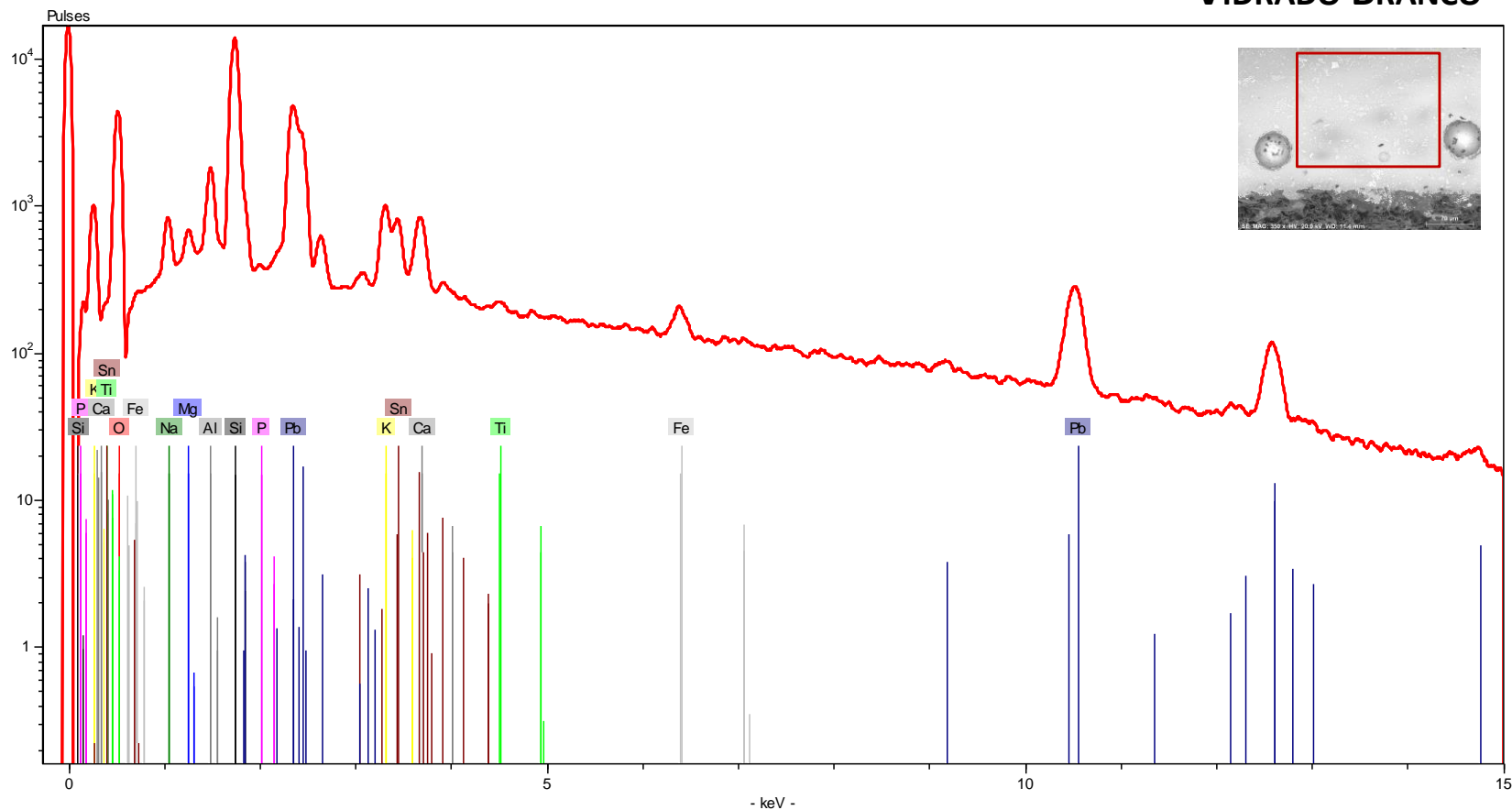
Equipamento:

Microscópio eletrónico de varrimento HITACHI 3700N acoplado a um espectrómetro de energia dispersiva de raios-X Bruker Xflash 5010.

[voltar ao índice](#)

CARACTERIZAÇÃO QUÍMICA: ANÁLISE POR SEM/EDS

VIDRADO BRANCO



[AzuRe043 EDS Vidrado.xls](#)

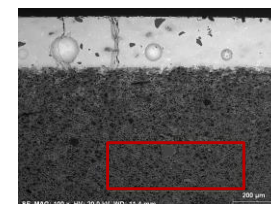
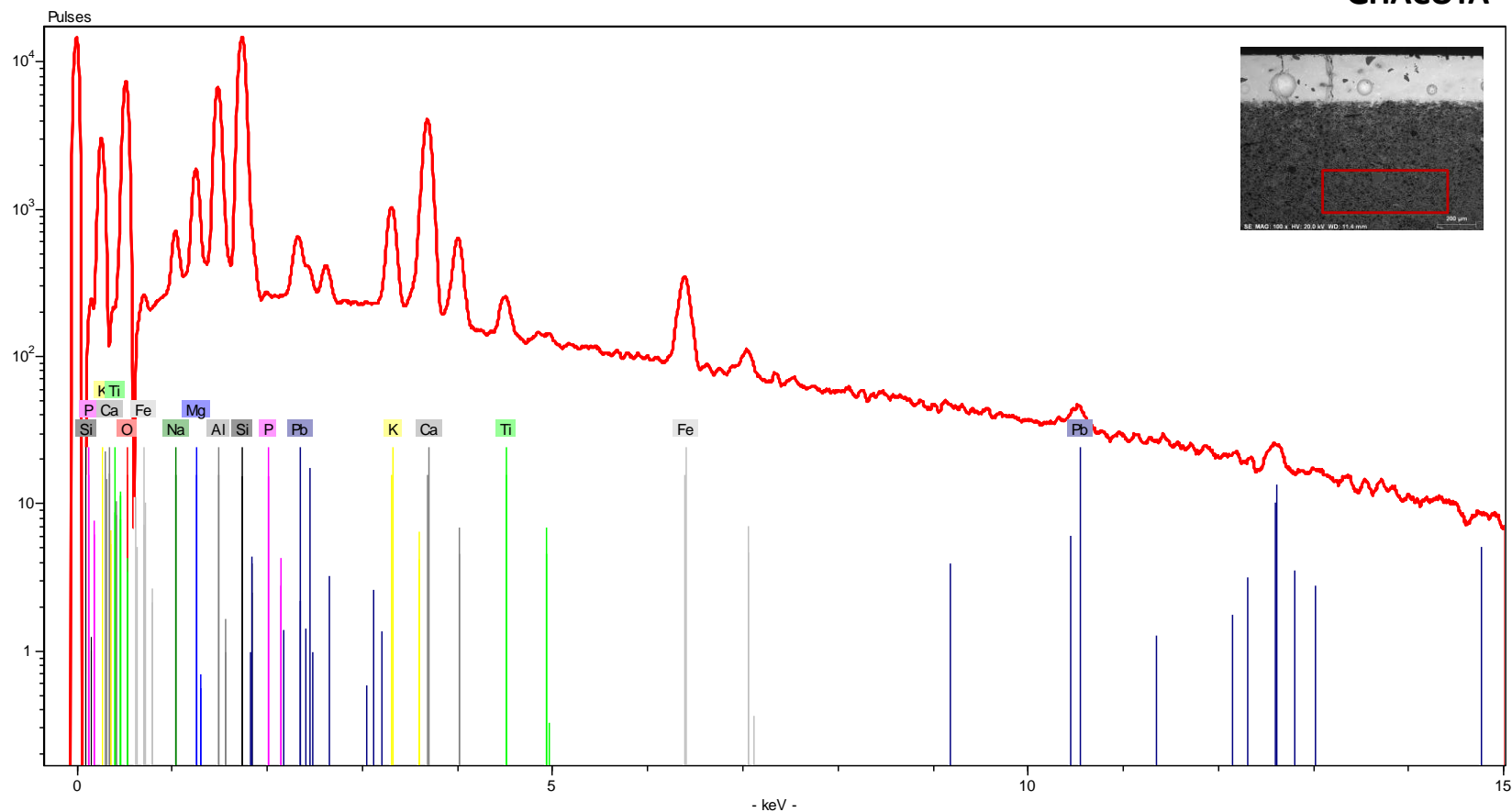
Equipamento:

Microscópio eletrónico de varrimento HITACHI 3700N acoplado a um espectrómetro de energia dispersiva de raios-X Bruker Xflash 5010.

[voltar ao índice](#)

CARACTERIZAÇÃO QUÍMICA: ANÁLISE POR SEM/EDS

CHACOTA



[AzuRe043 EDS Chacota.xls](#)

Equipamento:

Microscópio eletrónico de varrimento HITACHI 3700N acoplado a um espectrómetro de energia dispersiva de raios-X Bruker Xflash 5010.

[voltar ao índice](#)

CARACTERIZAÇÃO QUÍMICA: ANÁLISE POR SEM/EDS

Composição química (% m/m, normalizada a 100%)*

Área Analisada	Na	Mg	Al	Si	P	K	Ca	Ti	Fe	Sn	Pb	O
 vidrado branco	2,20	1,00	3,00	20,47	0,016	2,52	1,39	0,32	0,88	4,81	30,65	32,76
 chacota	1,58	3,19	10,71	20,30	0,0090	2,22	12,32	0,64	2,23	--	4,37	42,42

*Os valores apresentados na tabela correspondem às percentagens mássicas dos elementos detetados na amostra ([ver aviso](#)). O teor de oxigénio foi calculado estequiometricamente com base nos [óxidos](#) mais comuns de cada um dos elementos.

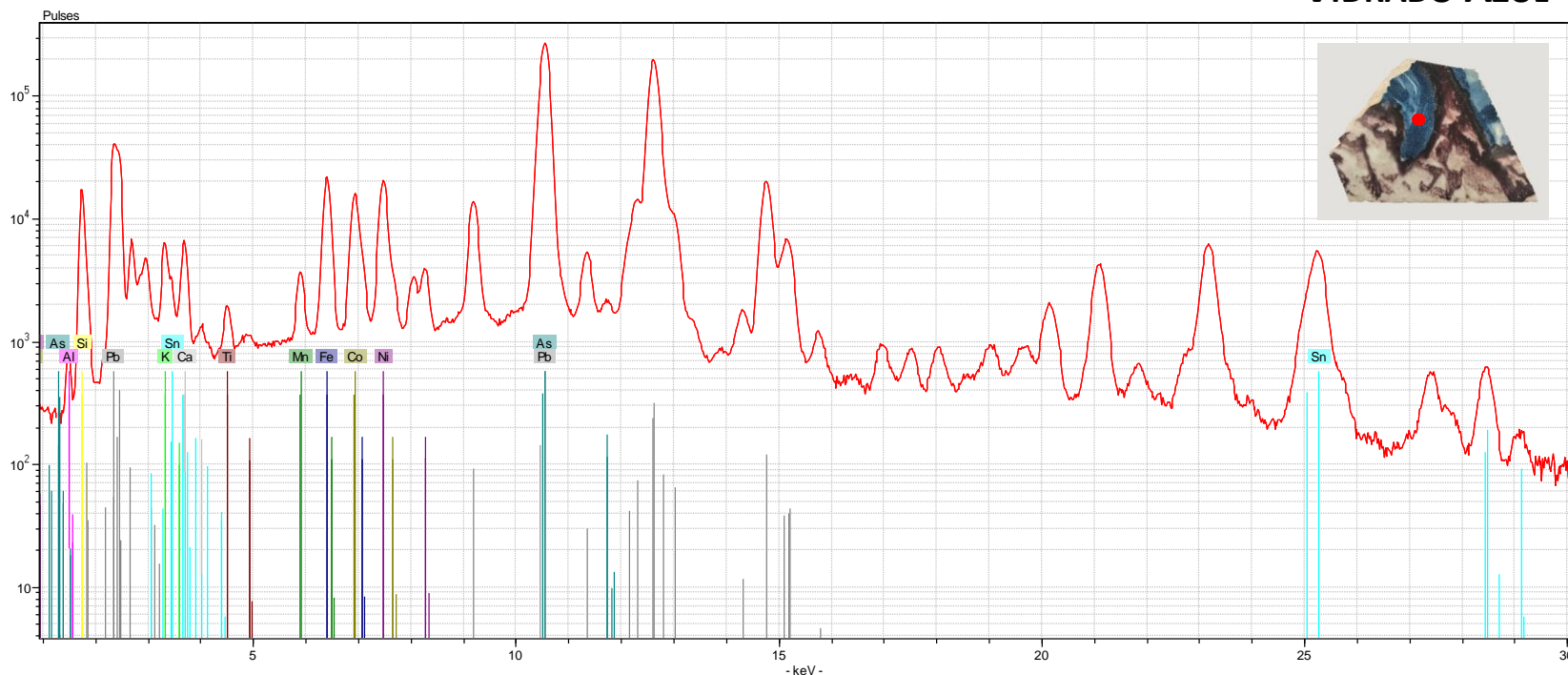
Equipamento:

Microscópio eletrónico de varrimento HITACHI 3700N acoplado a um espectrómetro de energia dispersiva de raios-X Bruker Xflash 5010.

[voltar ao índice](#)

CARACTERIZAÇÃO QUÍMICA: ANÁLISE POR XRF

VIDRADO AZUL

[Azure043_XRF_Azul.xlsx](#)

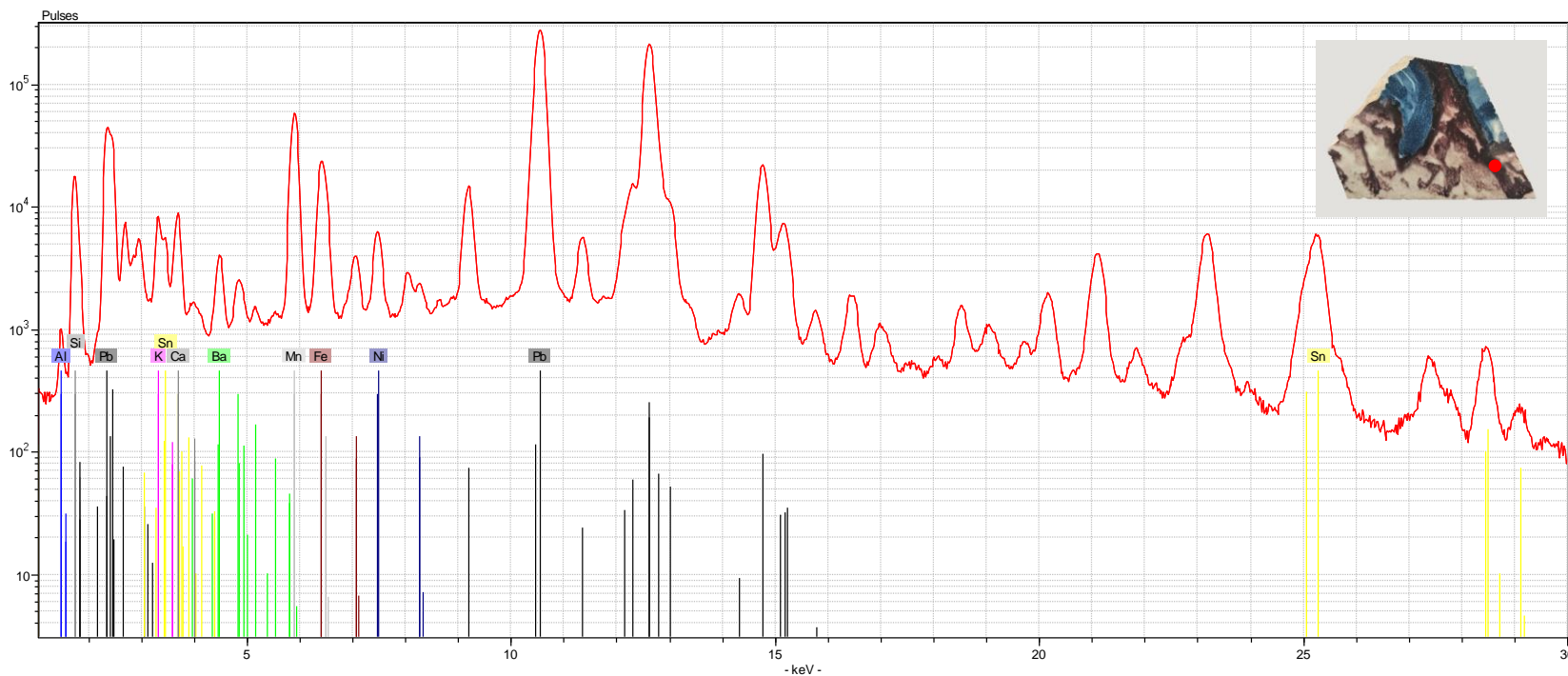
Equipamento:

Espectrómetro portátil por fluorescência de raios-X Bruker Tracer 5i.

[voltar ao índice](#)

CARACTERIZAÇÃO QUÍMICA: ANÁLISE POR XRF

VIDRADO PÚRPURA-ACASTANHADO



[AzuRe043_XRF_PúrpuraAcastanhado.xlsx](#)

Equipamento:

Espectrómetro portátil por fluorescência de raios-X Bruker Tracer 5i.

[voltar ao índice](#)