



- Fragmento de azulejo de padrão do século XVII
- Espessura do Azulejo: 14 mm
- Local: MNAz

Amostras na Azulejoteca: Fragmento e uma secção polida

Índice

Caracterização morfológica

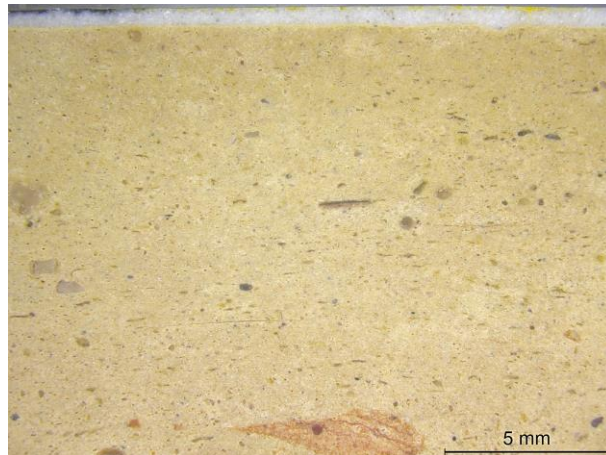
- ✓ Imagens de microscopia ótica (OM)

Caracterização química

- ✓ Análise por XRF



CARACTERIZAÇÃO MORFOLÓGICA: IMAGENS DE MICROSCOPIA ÓTICA



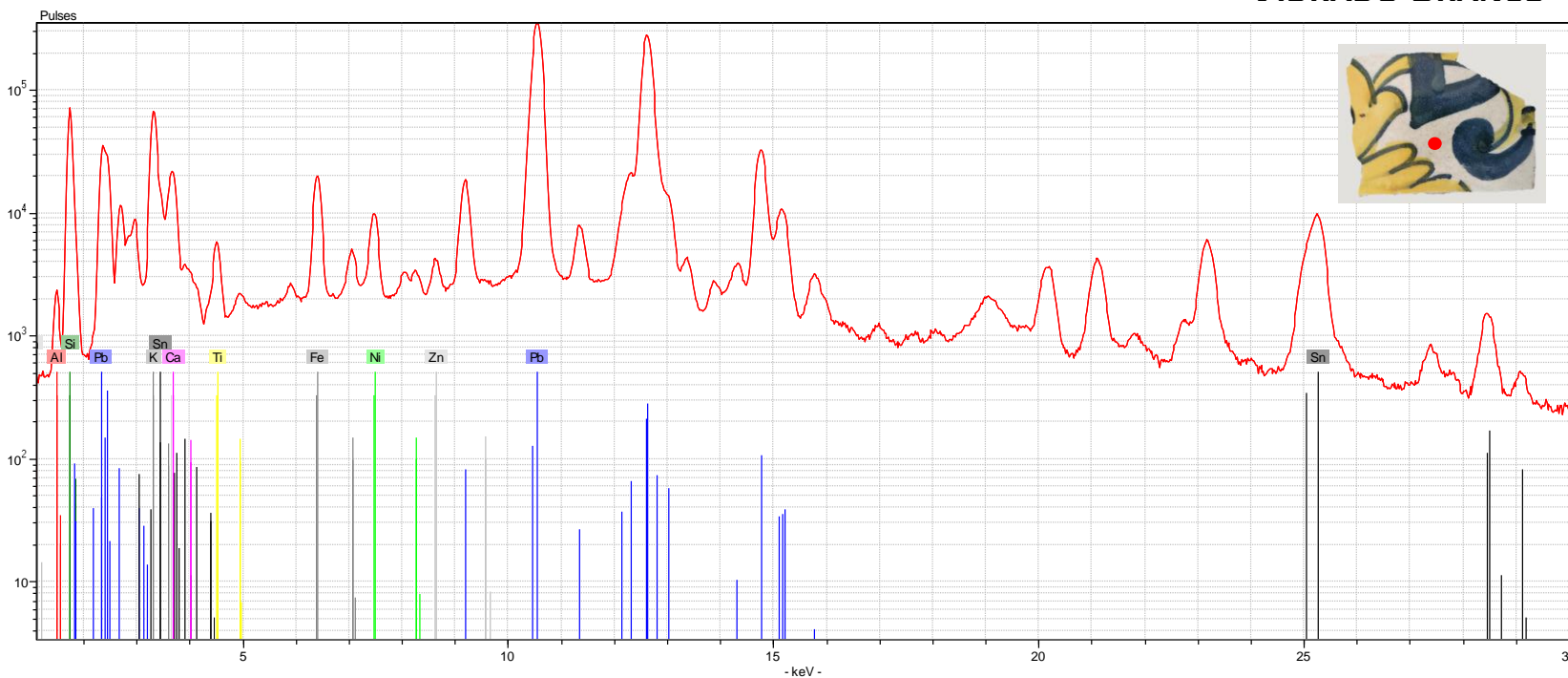
Equipamento:

Lupa binocular Leica M205C acoplada a câmara Leica DFC295.

[voltar ao índice](#)

CARACTERIZAÇÃO QUÍMICA: ANÁLISE POR XRF

VIDRADO BRANCO



[AzuRe042_XRF_Branco.xlsx](#)

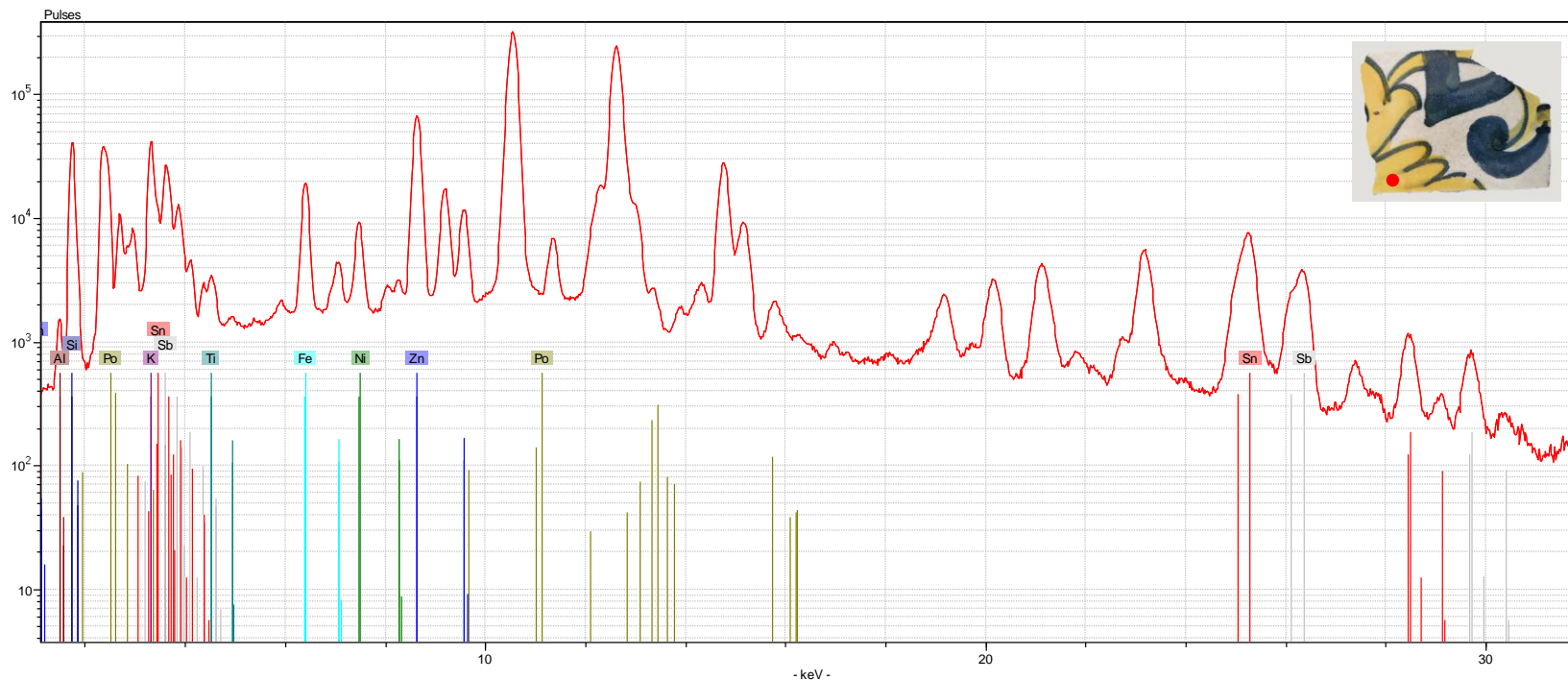
Equipamento:

Espectrómetro portátil por fluorescência de raios-X Bruker Tracer 5i.

[voltar ao índice](#)

CARACTERIZAÇÃO QUÍMICA: ANÁLISE POR XRF

VIDRADO AMARELO

[Azure042_XRF_Amarelo.xlsx](#)

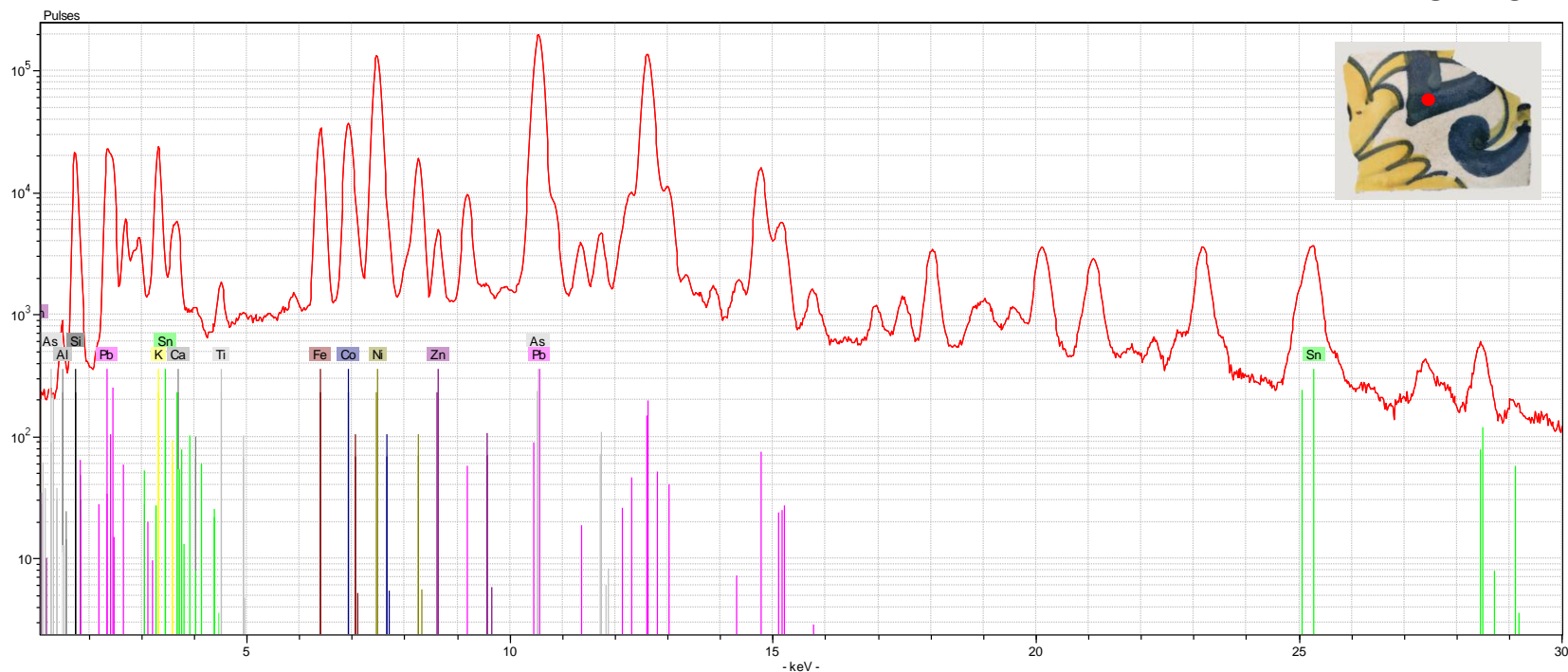
Equipamento:

Espectrómetro portátil por fluorescência de raios-X Bruker Tracer 5i.

[voltar ao índice](#)

CARACTERIZAÇÃO QUÍMICA: ANÁLISE POR XRF

VIDRADO AZUL



[Azure042_XRF_Azul.xlsx](#)

Equipamento:

Espectrómetro portátil por fluorescência de raios-X Bruker Tracer 5i.

[voltar ao índice](#)