



- Painel de azulejos ‘Senhora da Vida’ (MNAz, Inv. 138)
- Painel renascentista (ca. 1580) com representações da Anunciação e da Adoração dos Pastores. Pertenceu à Capela de Nossa Senhora da Vida, outrora da Igreja de Santo André em Lisboa que foi demolida em 1845.
- Dimensões Azulejos: 34 x 134 x 15 mm
- Local: MNAz

**Amostras na Azulejoteca:** Secções polidas dos vários pontos de amostragem



## Índice

Pontos de Amostragem

Caracterização química

- ✓ Análise por XRF

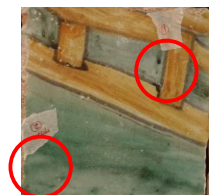


## PONTOS DE AMOSTRAGEM

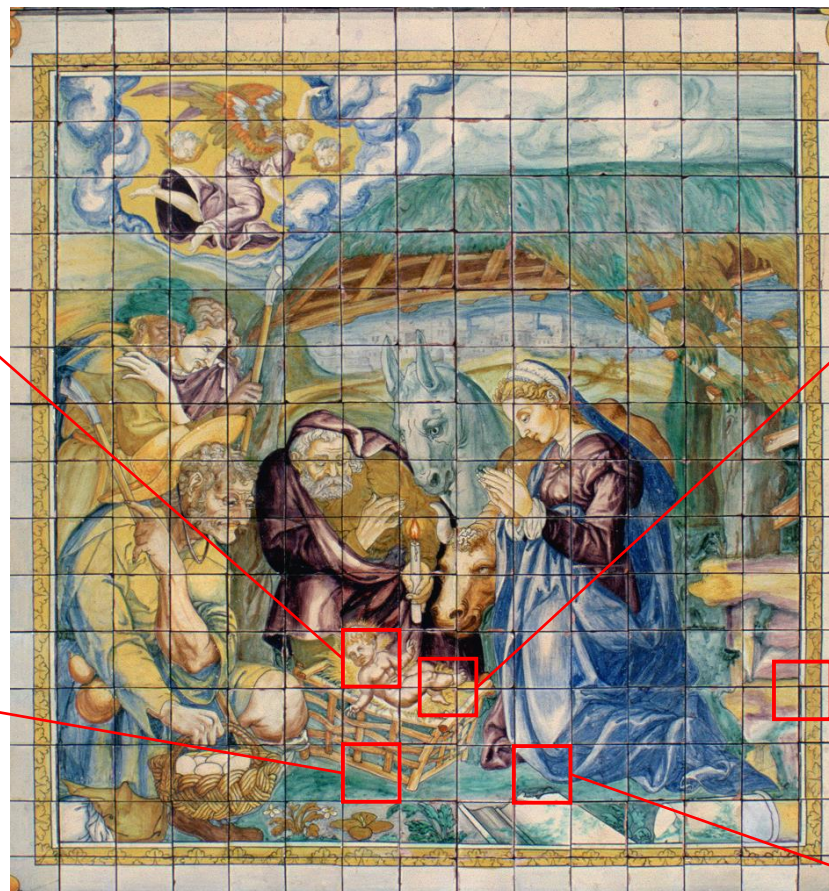


Az032/00  
(branco)

Az032/01  
(amarelo-acastanhado)



Az032/02  
(verde)



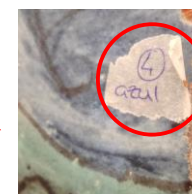
Az032/06  
(púrpura)



Az032/05  
(amarelo)



Az032/08  
(contorno preto)



Az032/04  
(azul)

## CARACTERIZAÇÃO QUÍMICA: ANÁLISE POR XRF



vidrado amarelo

vidrado azul 01

vidrado castanho

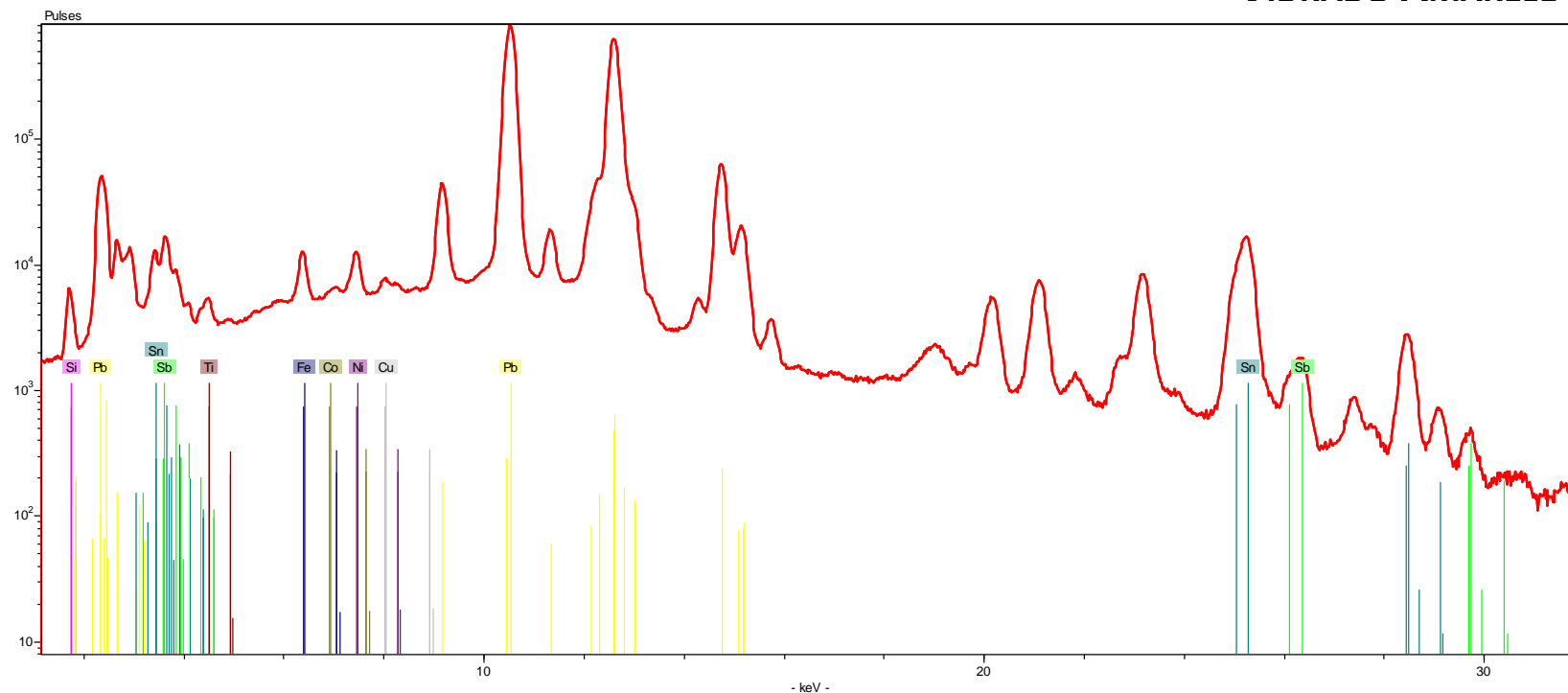
### Equipamento:

Espectrómetro portátil por fluorescência de raios-X Bruker Tracer III-SD.

[voltar ao índice](#)

## CARACTERIZAÇÃO QUÍMICA: ANÁLISE POR XRF

## VIDRADO AMARELO

[Azure032\\_XRF\\_Amarelo.csv](#)

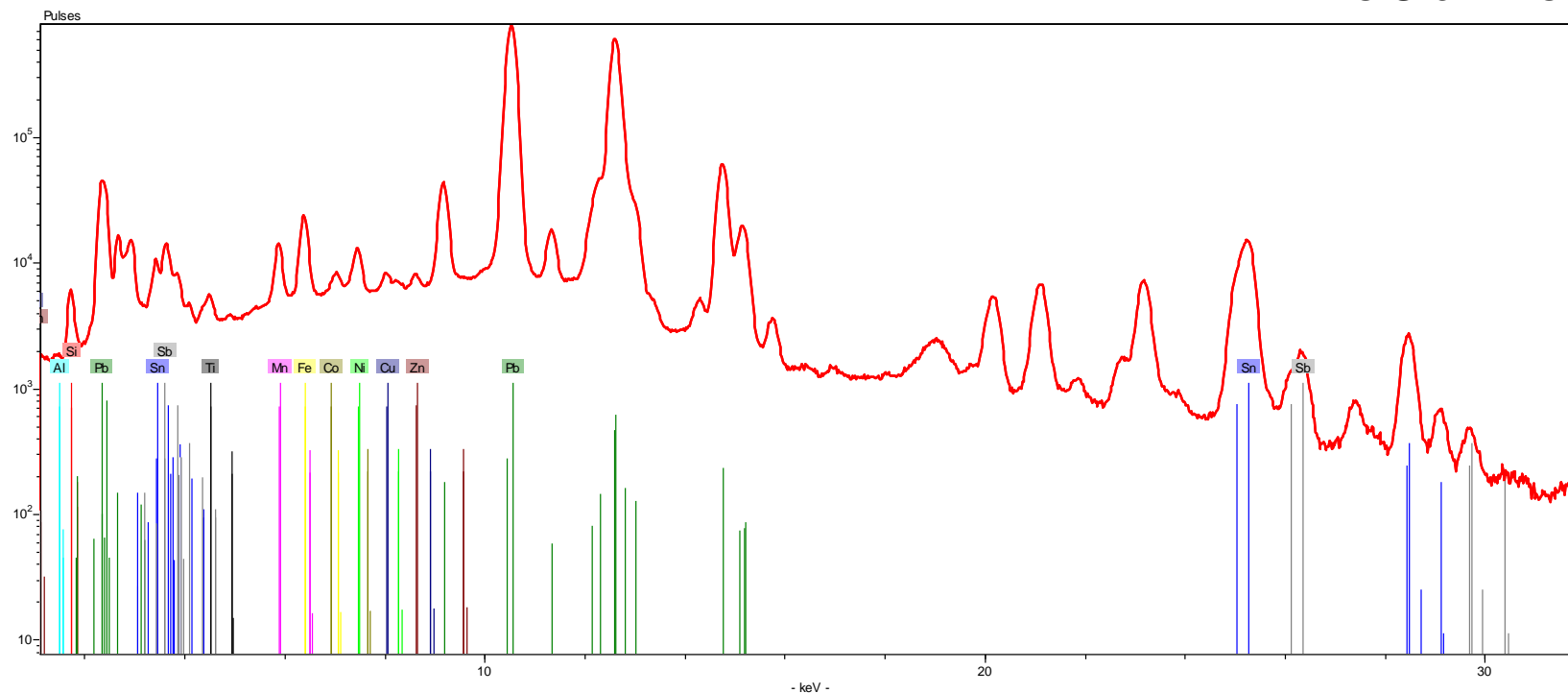
## Equipamento:

Espectrómetro portátil por fluorescência de raios-X Bruker Tracer III-SD.

[voltar ao índice](#)

## CARACTERIZAÇÃO QUÍMICA: ANÁLISE POR XRF

## VIDRADO CASTANHO

[Azure032\\_XRF\\_Castanho.csv](#)

## Equipamento:

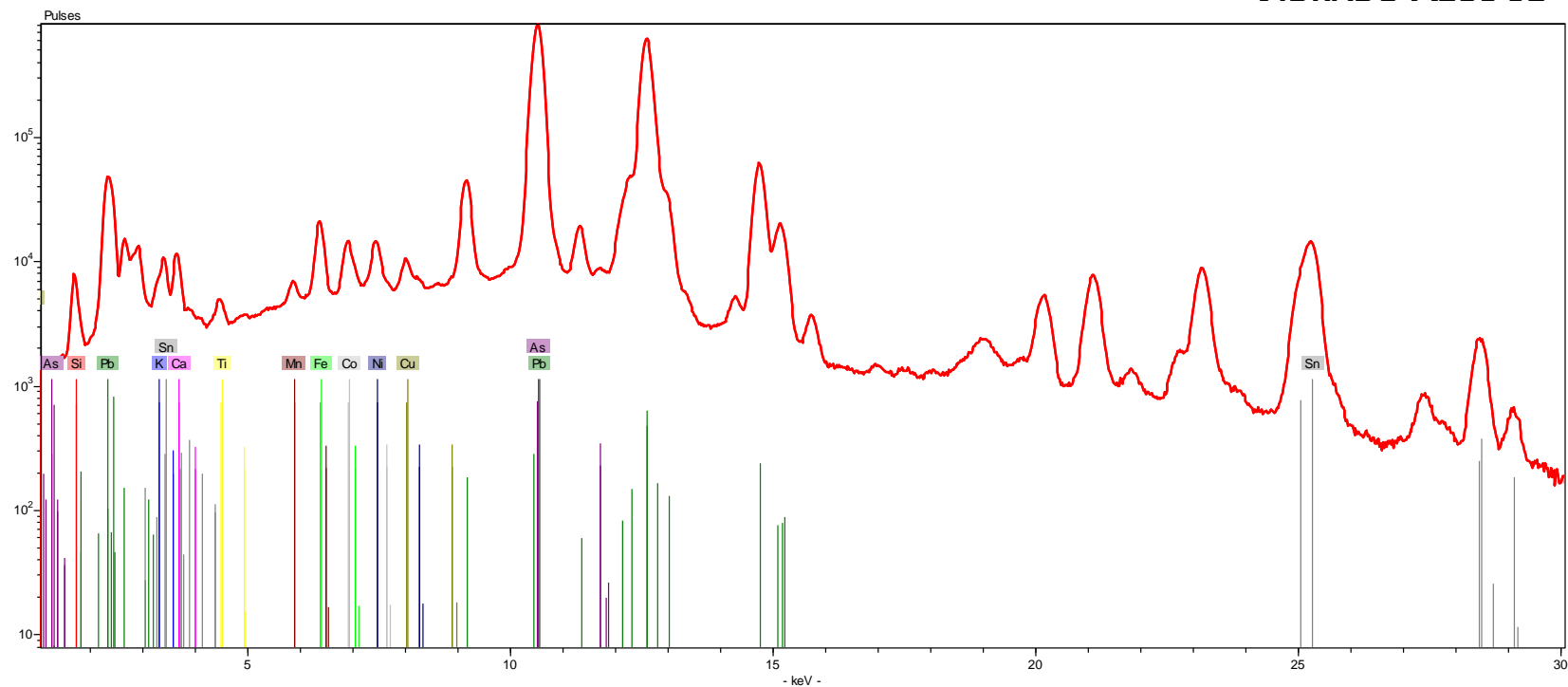
Espectrómetro portátil por fluorescência de raios-X Bruker Tracer III-SD.

[voltar ao índice](#)



## CARACTERIZAÇÃO QUÍMICA: ANÁLISE POR XRF

## VIDRADO AZUL 01



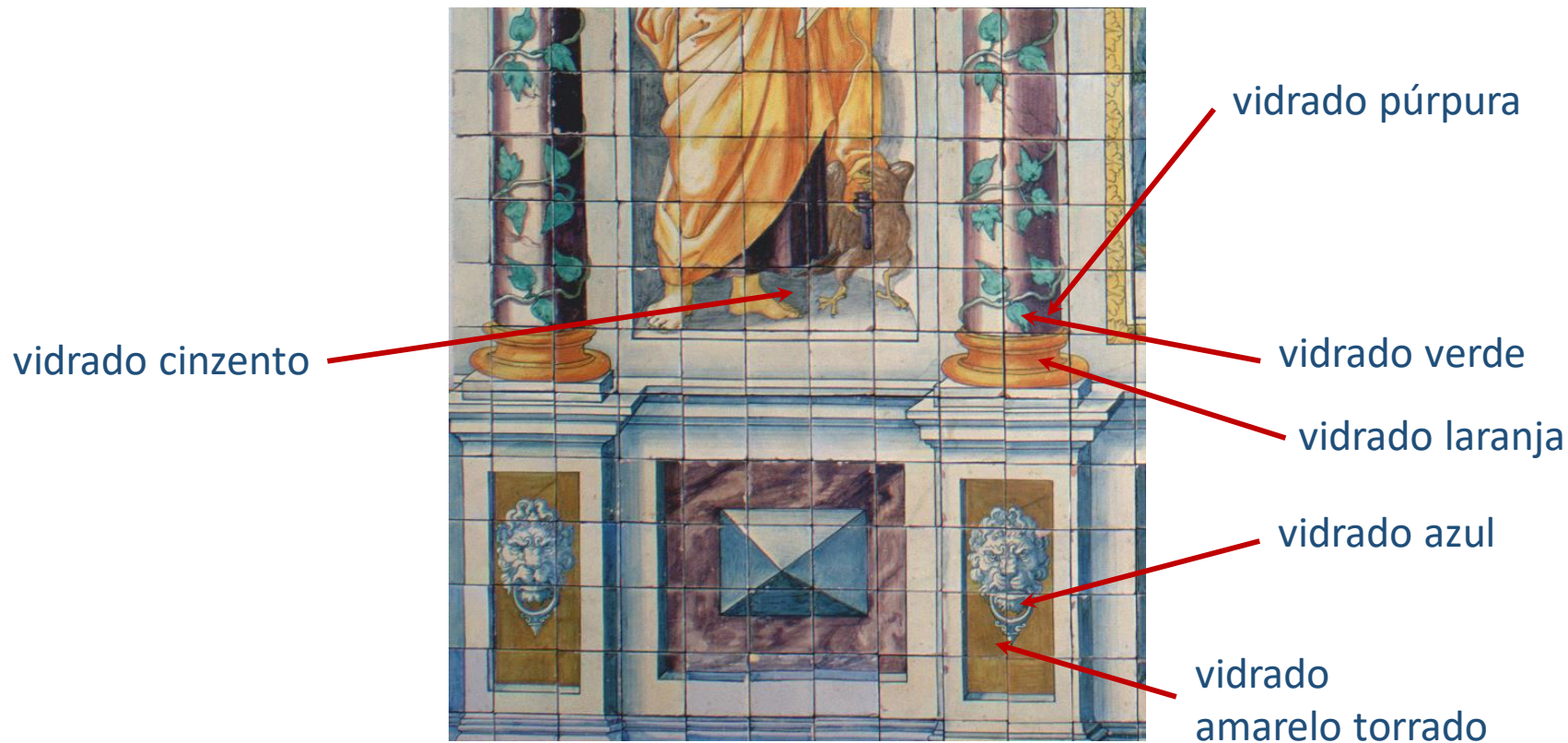
Azure032\_XRF\_Azul01.csv

## Equipamento:

Espectrómetro portátil por fluorescência de raios-X Bruker Tracer III-SD.

[voltar ao índice](#)

## CARACTERIZAÇÃO QUÍMICA: ANÁLISE POR XRF



## Equipamento:

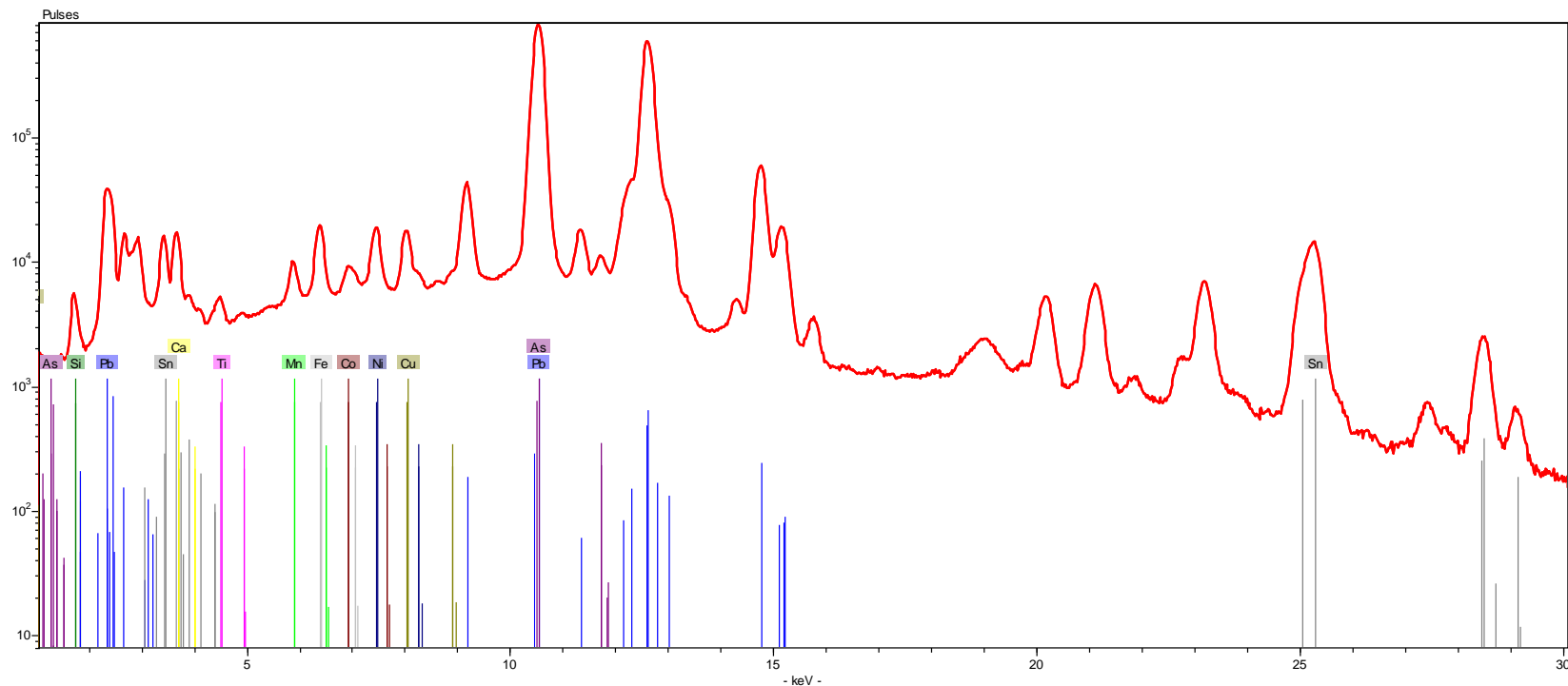
Espectrómetro portátil por fluorescência de raios-X Bruker Tracer III-SD.

[voltar ao índice](#)



## CARACTERIZAÇÃO QUÍMICA: ANÁLISE POR XRF

## VIDRADO CINZENTO

[Azure032\\_XRF\\_Cinzento.csv](#)

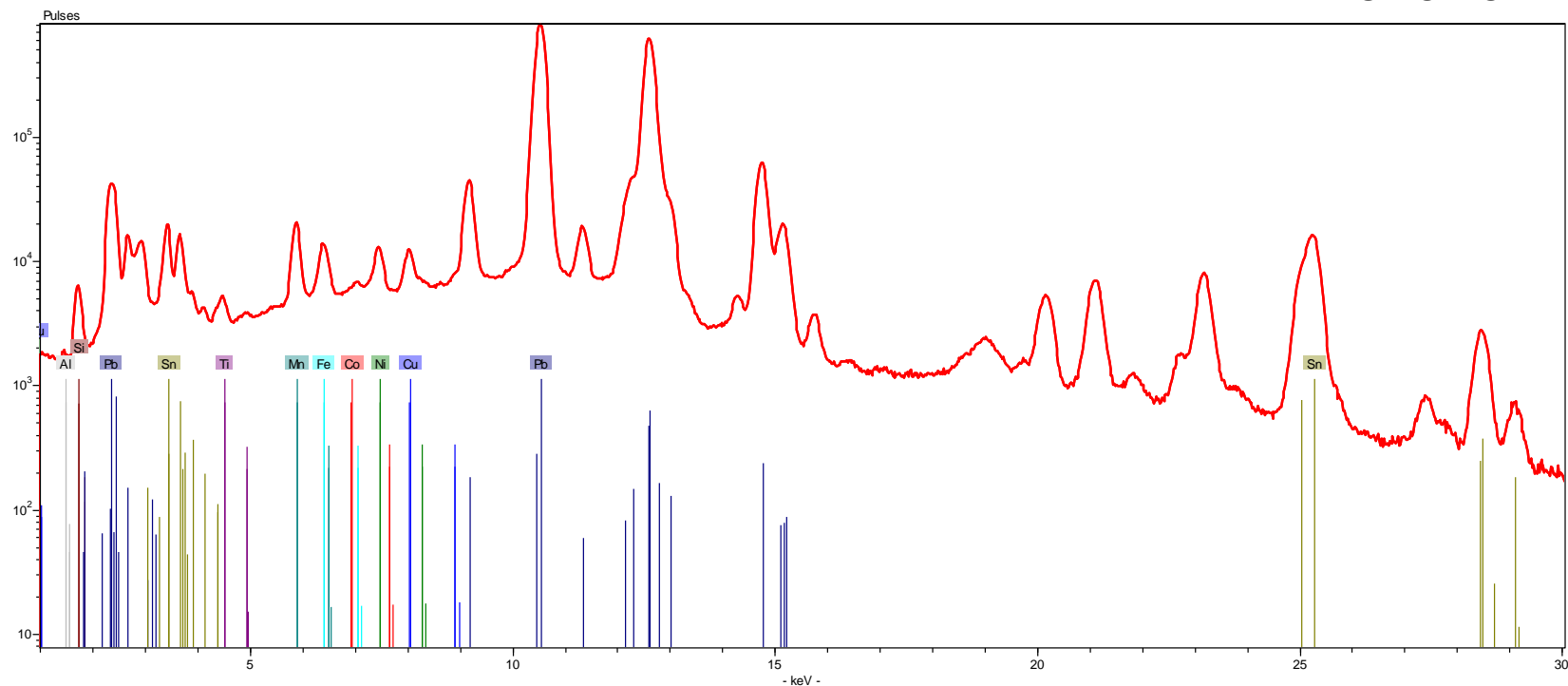
## Equipamento:

Espectrómetro portátil por fluorescência de raios-X Bruker Tracer III-SD.

[voltar ao índice](#)

## CARACTERIZAÇÃO QUÍMICA: ANÁLISE POR XRF

### VIDRADO PÚRPURA



[Azure032\\_XRF\\_Púrpura.csv](#)

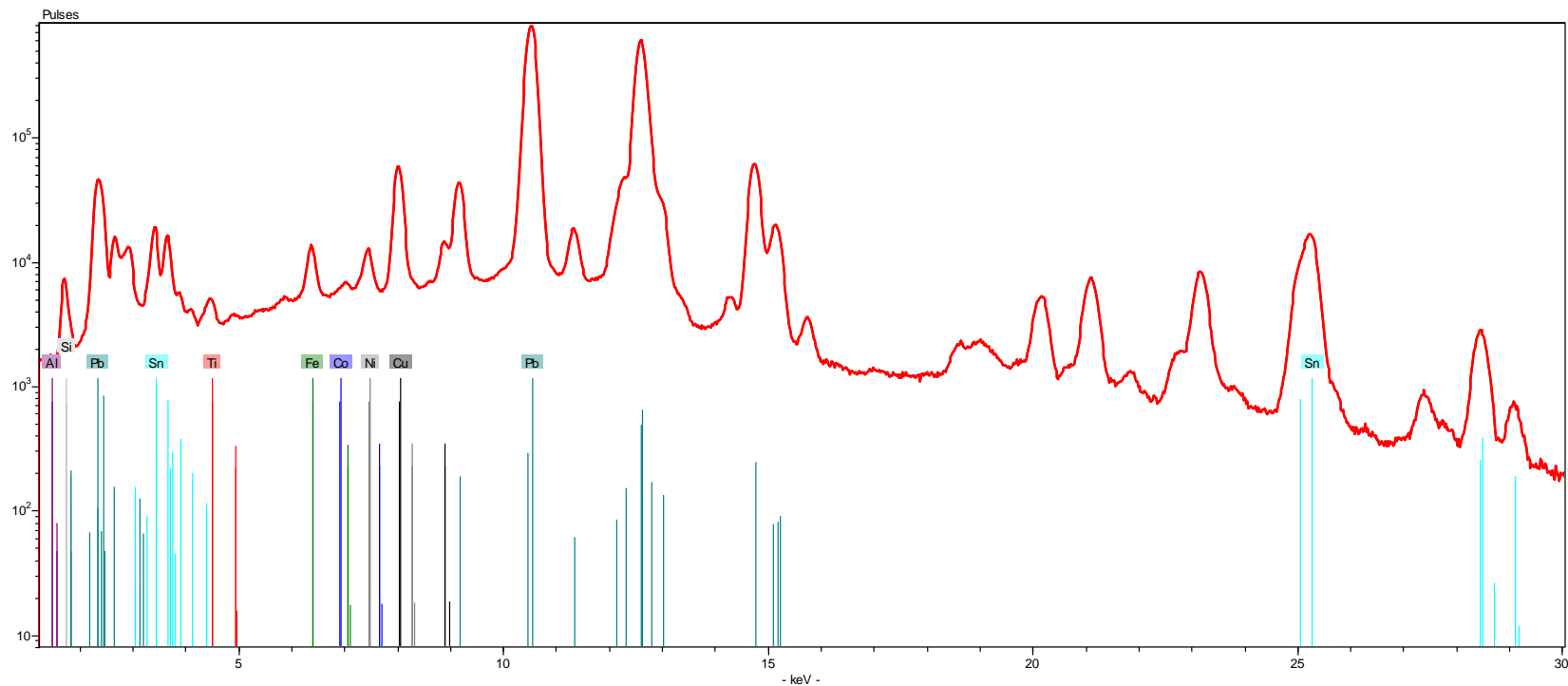
#### Equipamento:

Espectrómetro portátil por fluorescência de raios-X Bruker Tracer III-SD.

[voltar ao índice](#)

## CARACTERIZAÇÃO QUÍMICA: ANÁLISE POR XRF

## VIDRADO VERDE

[Azure032\\_XRF\\_Verde.csv](#)

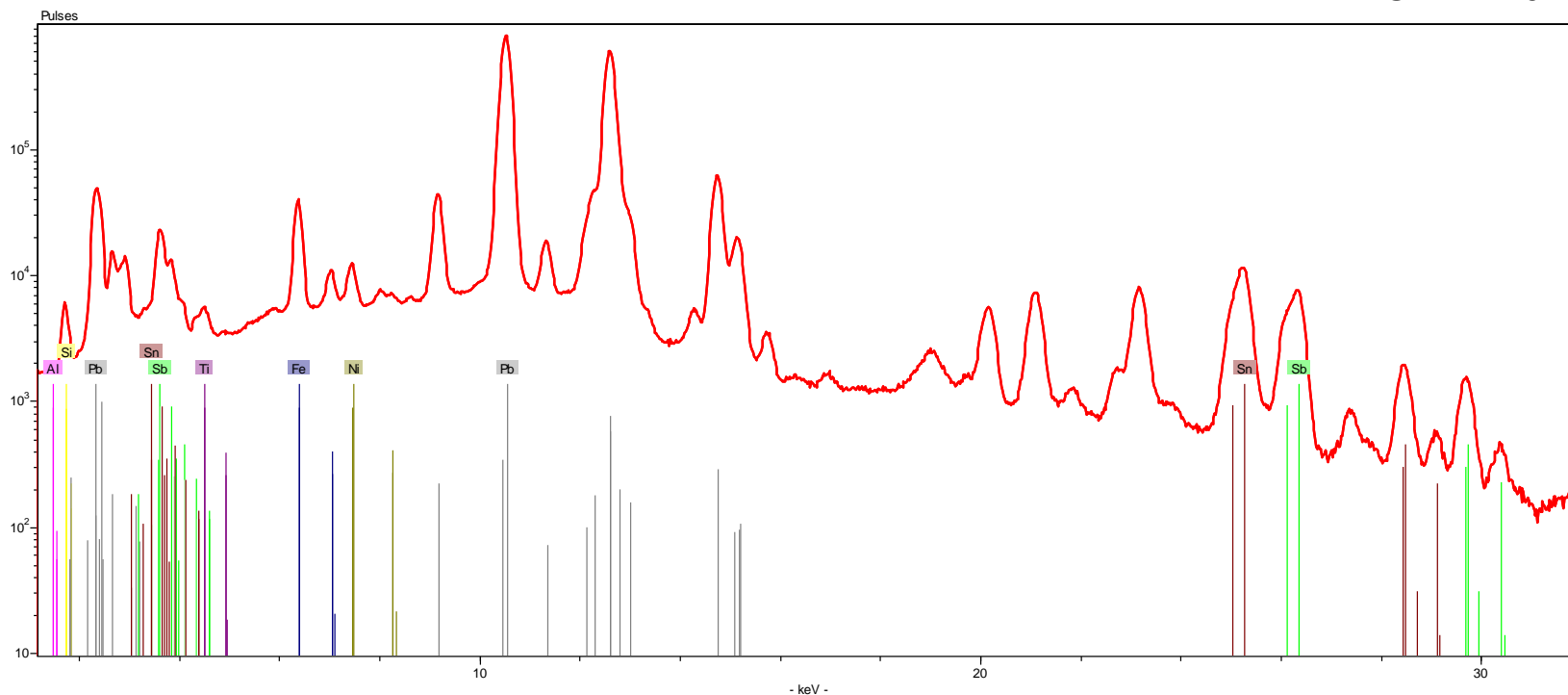
## Equipamento:

Espectrómetro portátil por fluorescência de raios-X Bruker Tracer III-SD.

[voltar ao índice](#)

## CARACTERIZAÇÃO QUÍMICA: ANÁLISE POR XRF

## VIDRADO LARANJA

[Azure032\\_XRF\\_Laranja.csv](#)

## Equipamento:

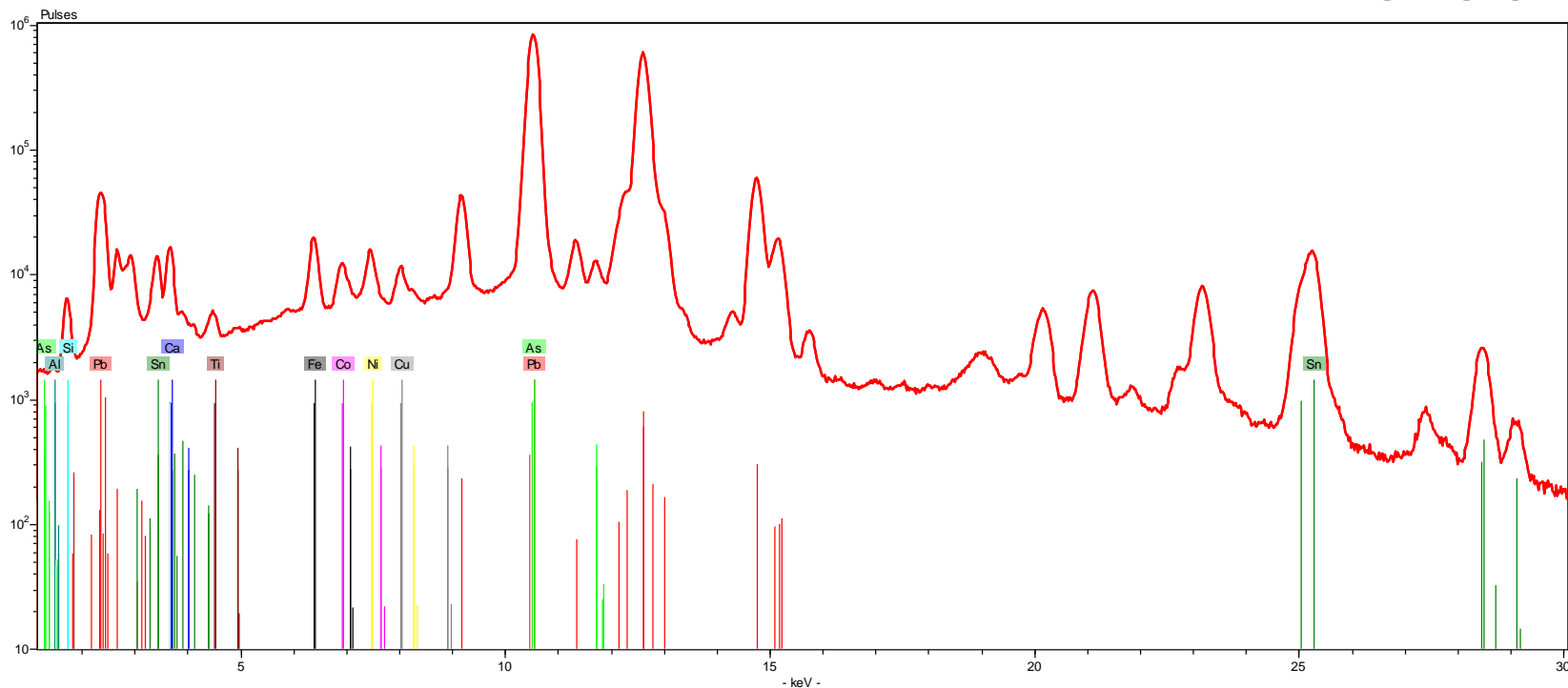
Espectrómetro portátil por fluorescência de raios-X Bruker Tracer III-SD.

[voltar ao índice](#)



## CARACTERIZAÇÃO QUÍMICA: ANÁLISE POR XRF

## VIDRADO AZUL 02

[Azure032\\_XRF\\_Azul02.csv](#)

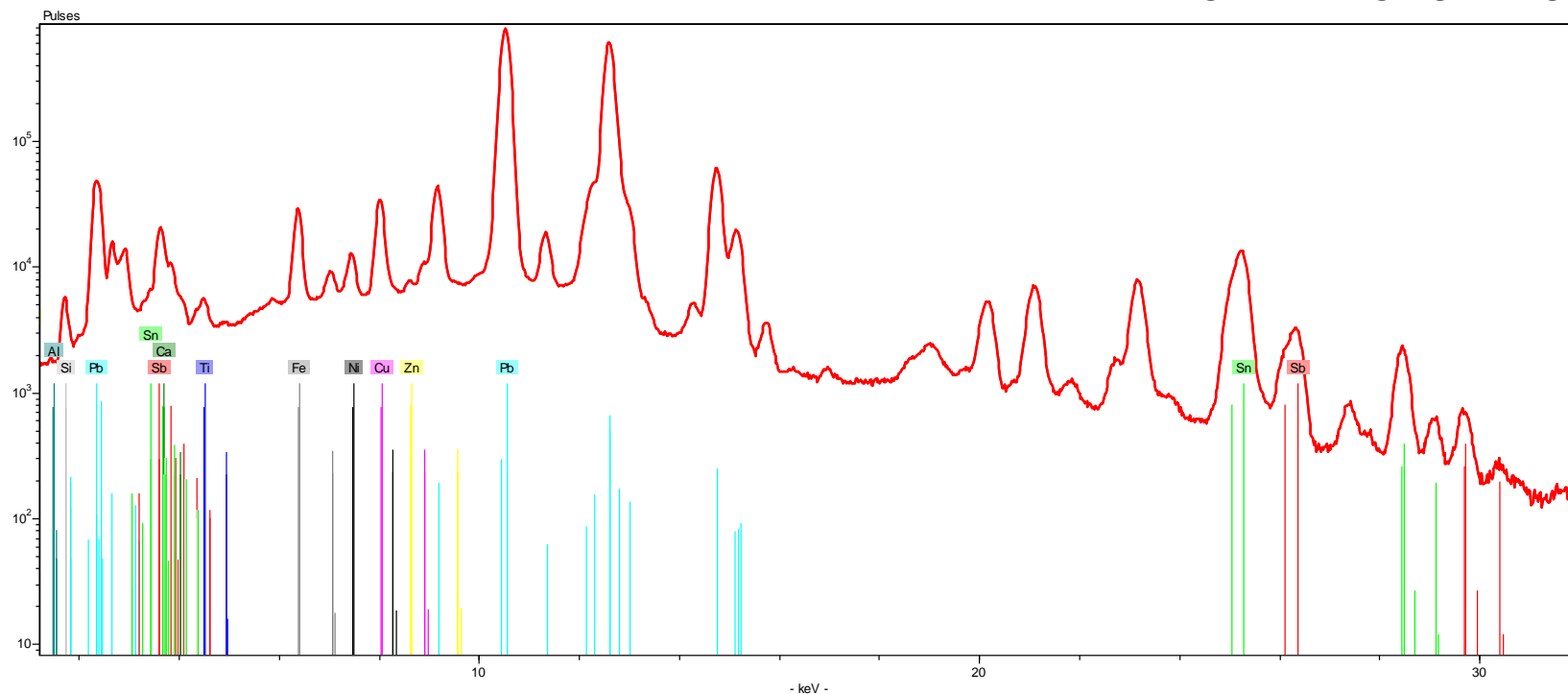
## Equipamento:

Espectrómetro portátil por fluorescência de raios-X Bruker Tracer III-SD.

[voltar ao índice](#)

## CARACTERIZAÇÃO QUÍMICA: ANÁLISE POR XRF

## VIDRADO AMARELO TORRADO



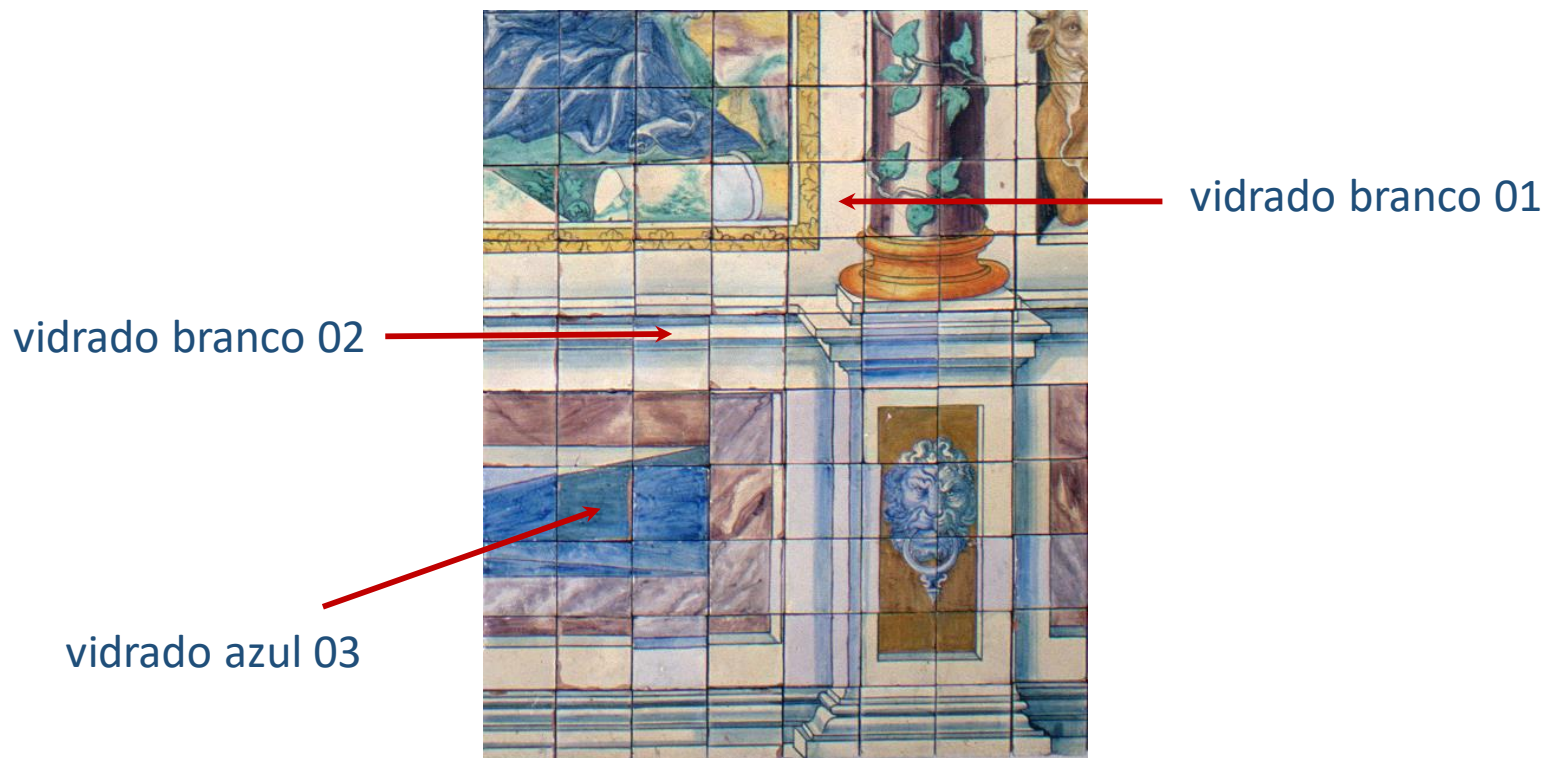
[Azure032\\_XRF\\_AmareloTorrado.csv](#)

## Equipamento:

Espectrómetro portátil por fluorescência de raios-X Bruker Tracer III-SD.

[voltar ao índice](#)

## CARACTERIZAÇÃO QUÍMICA: ANÁLISE POR XRF



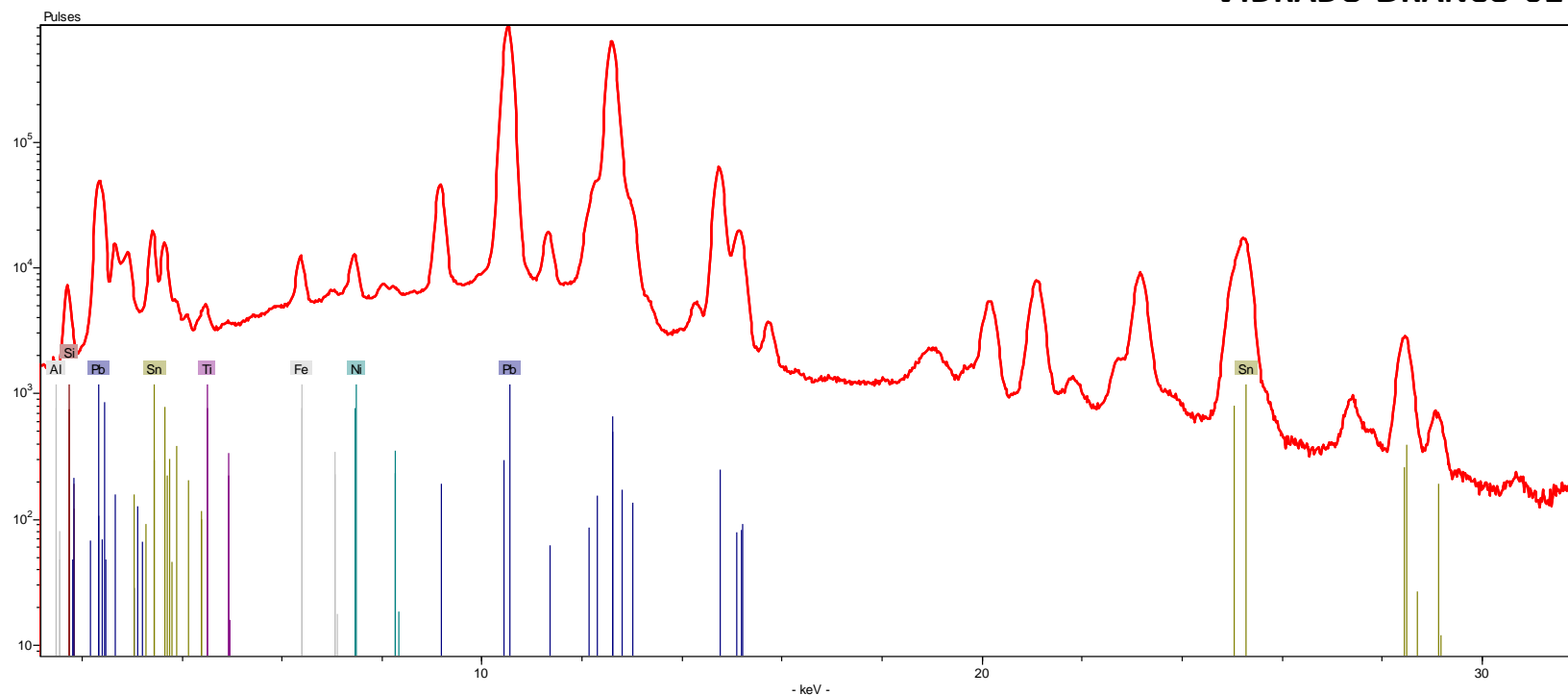
### Equipamento:

Espectrómetro portátil por fluorescência de raios-X Bruker Tracer III-SD.

[voltar ao índice](#)

## CARACTERIZAÇÃO QUÍMICA: ANÁLISE POR XRF

## VIDRADO BRANCO 01

[Azure032\\_XRF\\_Branco01.csv](#)

## Equipamento:

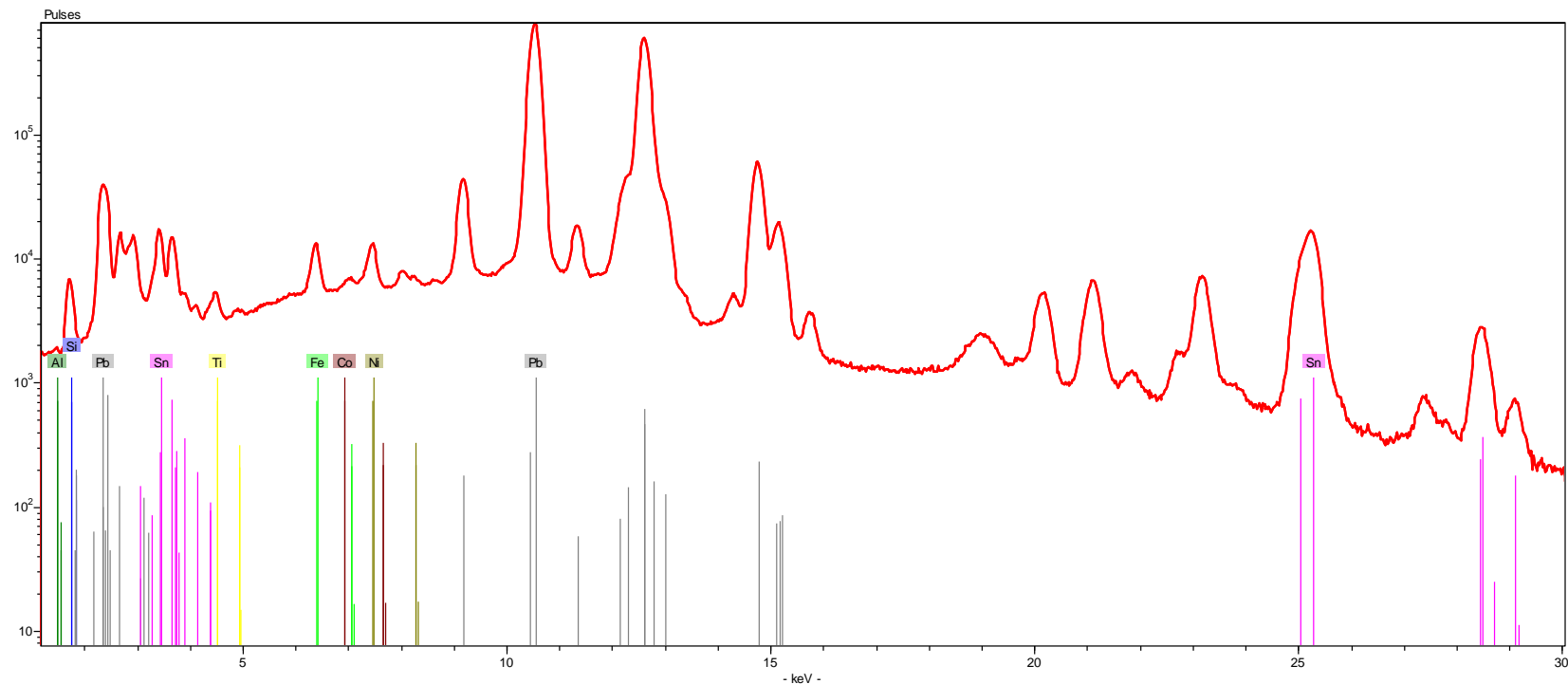
Espectrómetro portátil por fluorescência de raios-X Bruker Tracer III-SD.

[voltar ao índice](#)



## CARACTERIZAÇÃO QUÍMICA: ANÁLISE POR XRF

## VIDRADO BRANCO 02

[Azure032\\_XRF\\_Branco02.csv](#)

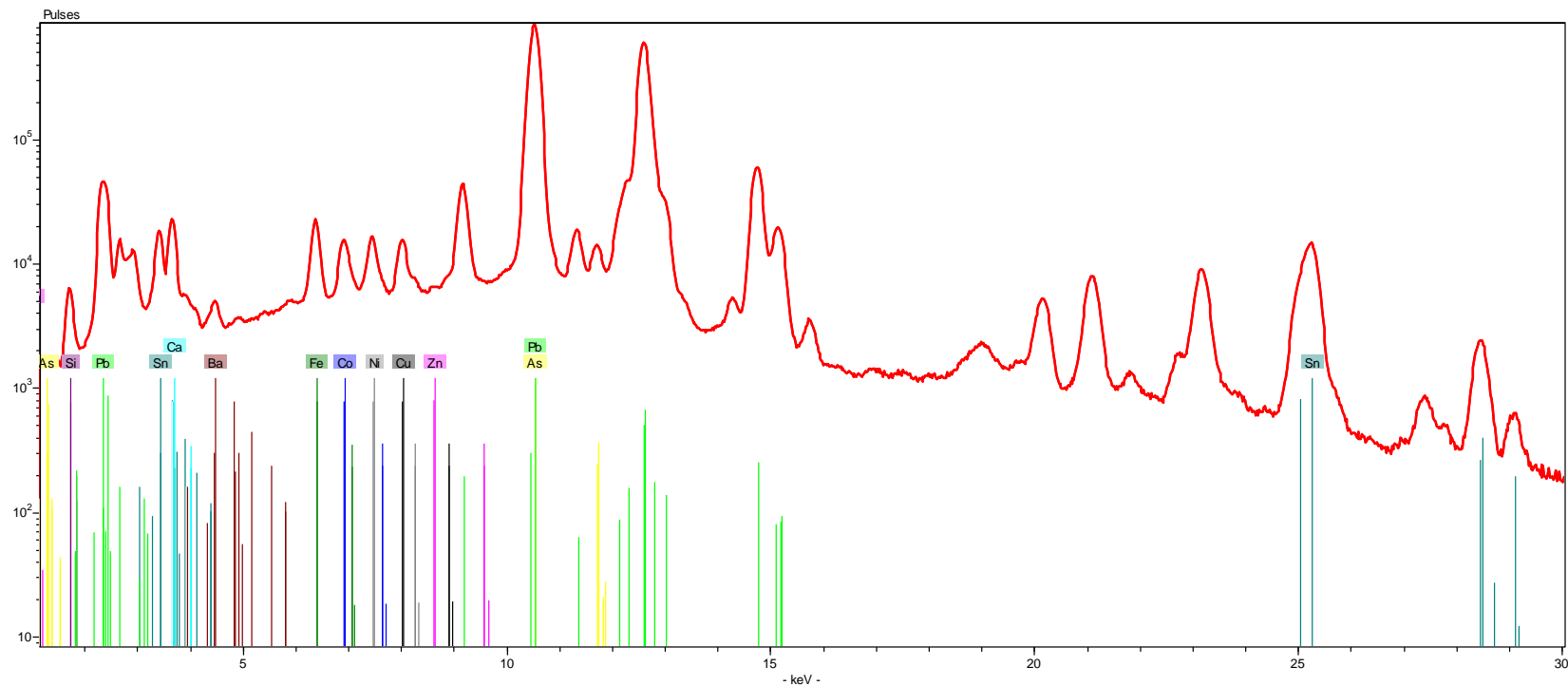
## Equipamento:

Espectrómetro portátil por fluorescência de raios-X Bruker Tracer III-SD.

[voltar ao índice](#)

## CARACTERIZAÇÃO QUÍMICA: ANÁLISE POR XRF

## VIDRADO AZUL 03

[Azure032\\_XRF\\_Azul03.csv](#)

## Equipamento:

Espectrómetro portátil por fluorescência de raios-X Bruker Tracer III-SD.

[voltar ao índice](#)