



- Azulejo monocromático de cor azul. A espessura (18 mm) sugere tratar-se de um azulejo do século XVI ou início do século XVII
- Dimensões: 133 x 42 x 18 mm
- Local: MNAz

Amostras na Azulejoteca: Azulejo e uma secção polida

Índice

Caracterização morfológica

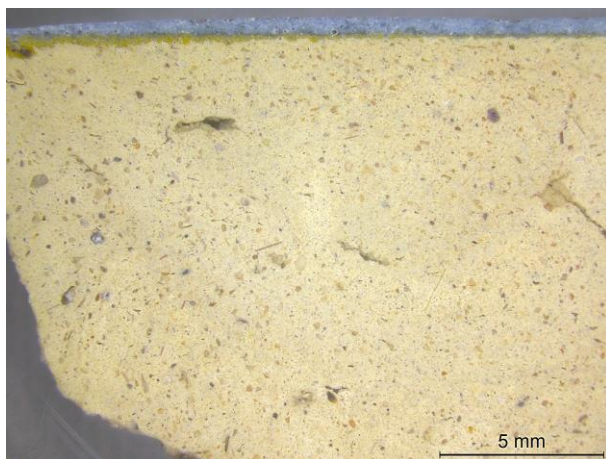
- ✓ Imagens de microscopia ótica (OM)
- ✓ Imagens de microscopia electrónica (SEM)

Caracterização química

- ✓ Análise por SEM/EDS
- ✓ Análise por XRF



CARACTERIZAÇÃO MORFOLÓGICA: IMAGENS DE MICROSCOPIA ÓTICA

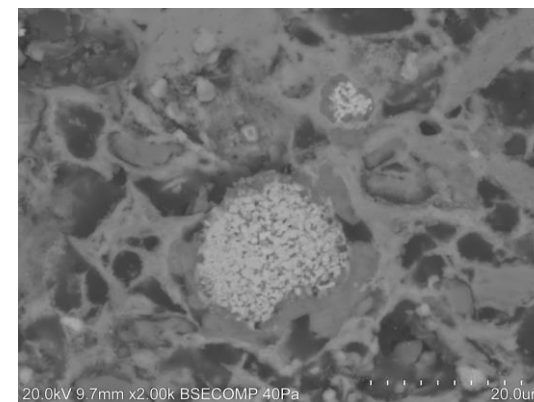
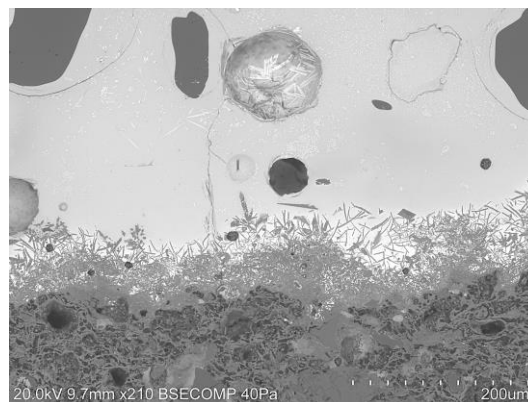
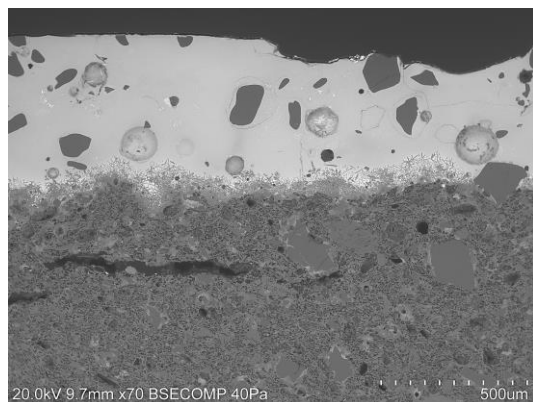


Equipamento:

Lupa binocular Leica M205C acoplada a câmara Leica DFC295.

[voltar ao índice](#)

CARACTERIZAÇÃO MORFOLÓGICA: IMAGENS DE SEM



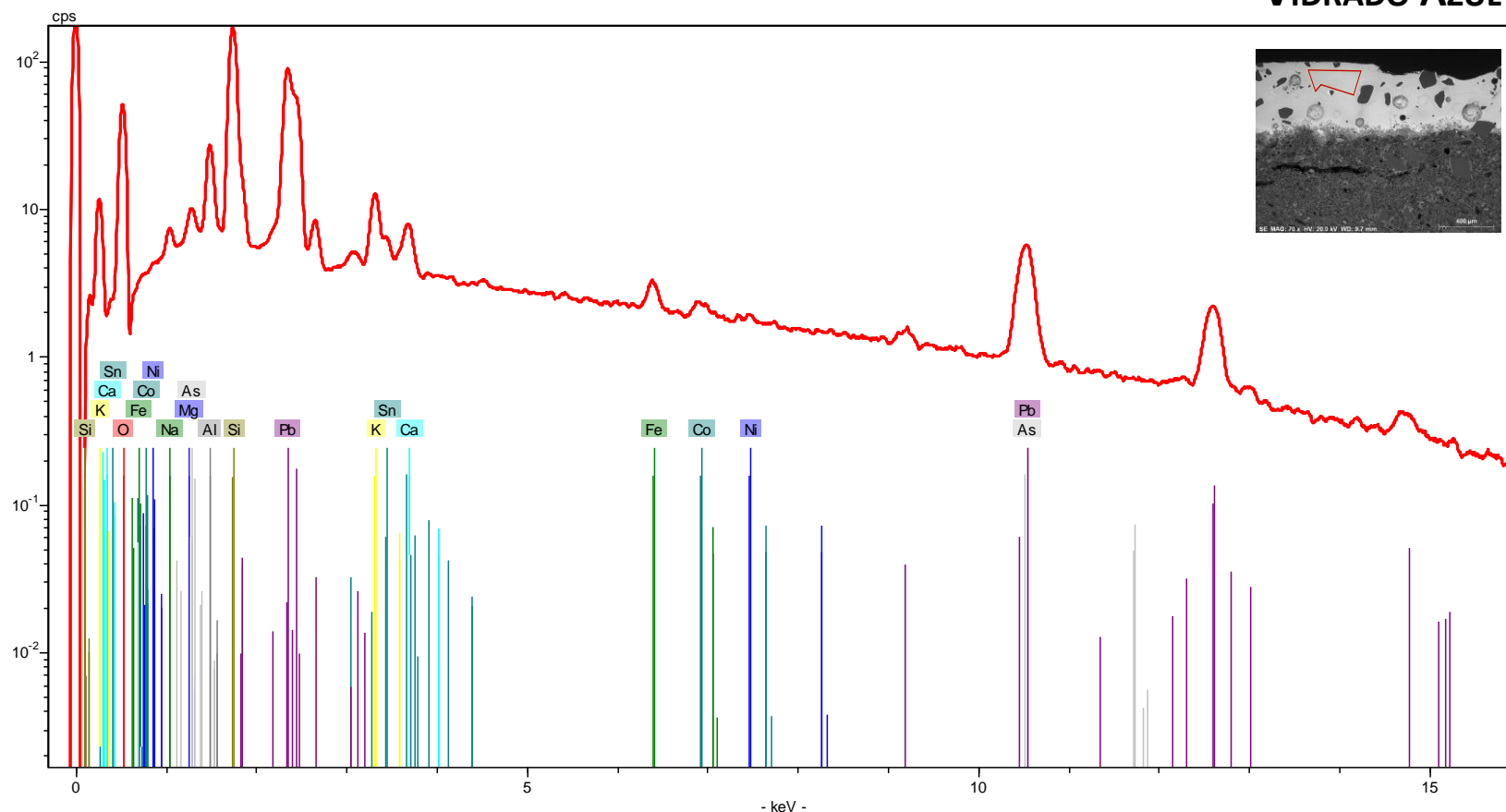
Equipamento:

Microscópio eletrónico de varrimento HITACHI 3700N acoplado a um espectrómetro de energia dispersiva de raios-X Bruker Xflash 5010.

[voltar ao índice](#)

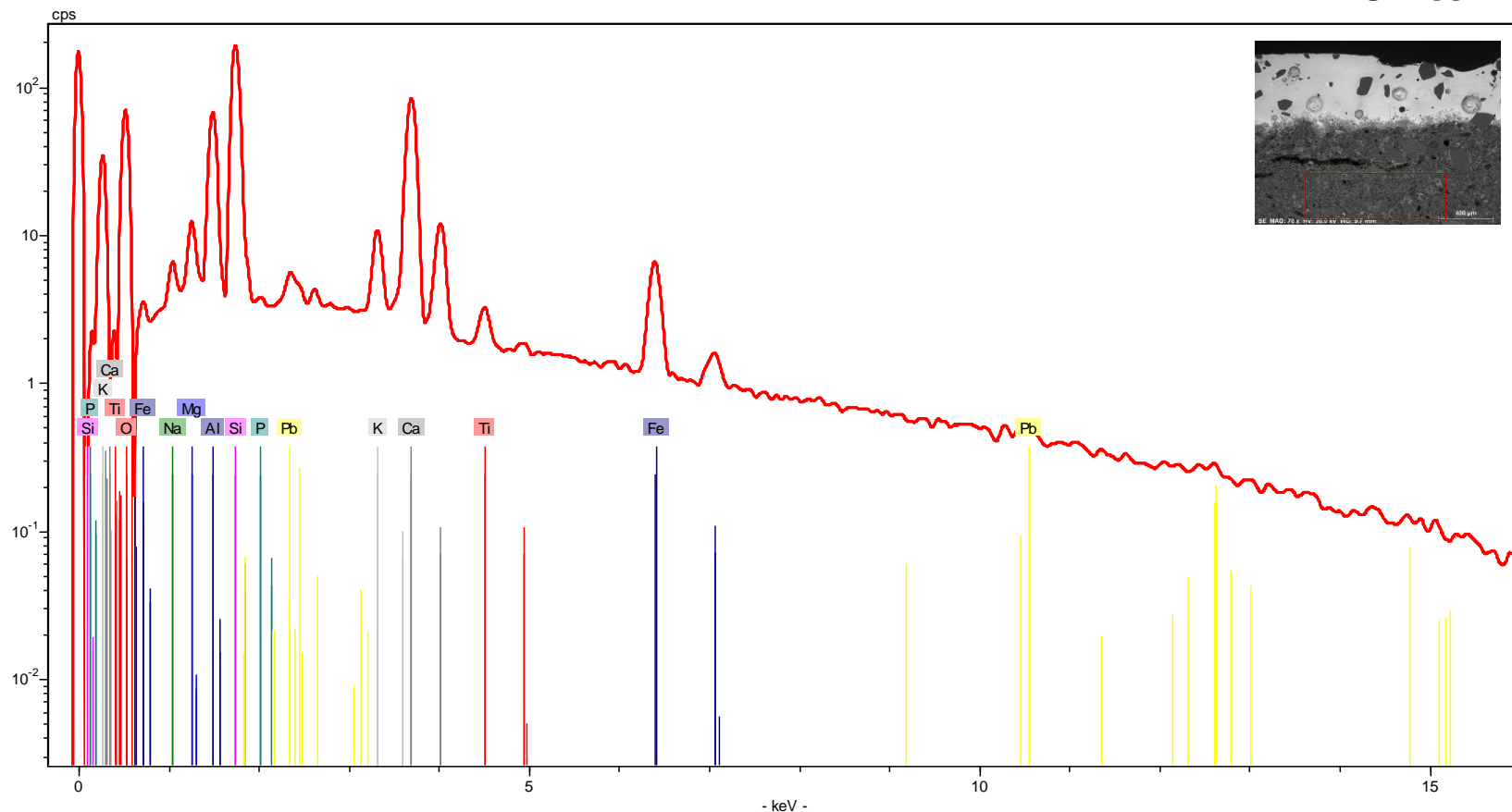
CARACTERIZAÇÃO QUÍMICA: ANÁLISE POR SEM/EDS

VIDRADO AZUL



CARACTERIZAÇÃO QUÍMICA: ANÁLISE POR SEM/EDS

CHACOTA



[AzuRe011 EDS Chacota.xls](#)

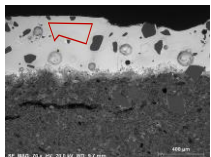
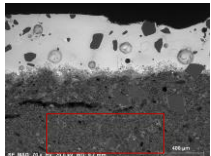
Equipamento:

Microscópio eletrónico de varrimento HITACHI 3700N acoplado a um espectrómetro de energia dispersiva de raios-X Bruker Xflash 5010.

[voltar ao índice](#)

CARACTERIZAÇÃO QUÍMICA: ANÁLISE POR SEM/EDS

Composição química (% m/m, normalizada a 100%)*

Área Analisada	Na	Mg	Al	Si	P	K	Ca	Ti	Fe	Co	Ni	As	Sn	Pb	O
 vidrado azul	0,81	0,23	3,03	17,91	--	2,16	0,84	--	0,86	0,50	0,38	1,31	1,97	40,92	29,08
 chacota	0,96	1,40	8,18	20,03	0,016	1,63	19,16	0,52	3,46	--	--	--	--	3,22	41,43

*Os valores apresentados na tabela correspondem às percentagens mássicas dos elementos detetados na amostra ([ver aviso](#)). O teor de oxigénio foi calculado estequiometricamente com base nos [óxidos](#) mais comuns de cada um dos elementos.

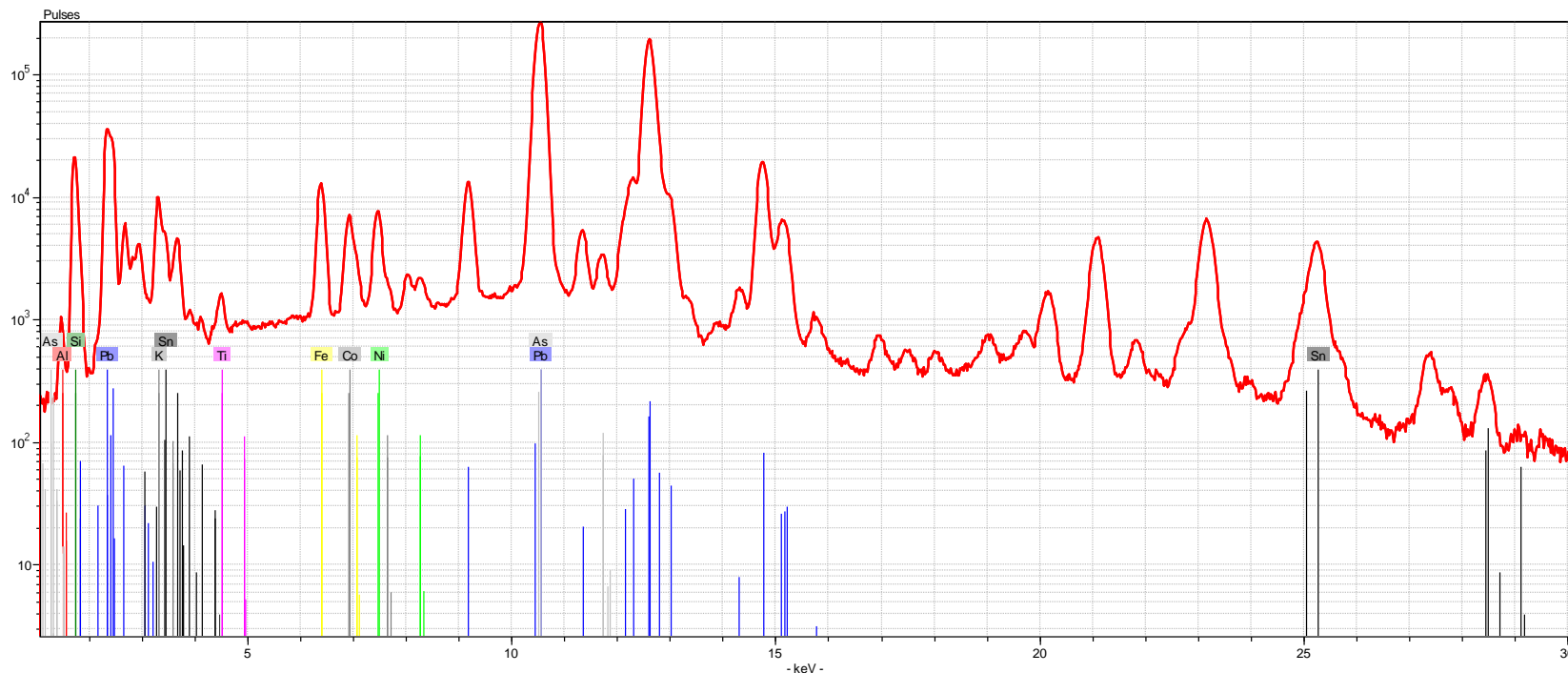
Equipamento:

Microscópio eletrónico de varrimento HITACHI 3700N acoplado a um espectrómetro de energia dispersiva de raios-X Bruker Xflash 5010.

[voltar ao índice](#)

CARACTERIZAÇÃO QUÍMICA: ANÁLISE POR XRF

VIDRADO AZUL

[AzuRe011_XRF_Azul.xlsx](#)

Equipamento:

Espectrómetro portátil por fluorescência de raios-X Bruker Tracer 5i.

[voltar ao índice](#)