

FACHADA
2b/009



Rua da Boavista, 1-11, Lisboa



Padrões: PT013; PC003; PFC009

Descrição: Revestimento com azulejos de padrão. Apresenta a data de 1844 inscrita em pedra, sendo um dos edifícios azulejados, identificados até ao momento, com data mais recuada marcada na fachada. Antiga Abegoaria da Limpeza da Cidade (edifício municipal).

Tipo azulejo: Estampilha, ca 13,5 x 13,5 cm.

Cores: Azul e branco.

Cercadura: Sim, ca 13,5 x 13,5 cm.

Friso sob a cornija: Sim.

Fabricante: Fábrica Roseira (atribuível).

Data estimada: ca 1845 (?) (data das alterações do edifício, com subida do segundo piso).



Índice:

[Imagens](#)

[Dados de arquivo](#)

[Planta de localização](#)



IMAGENS



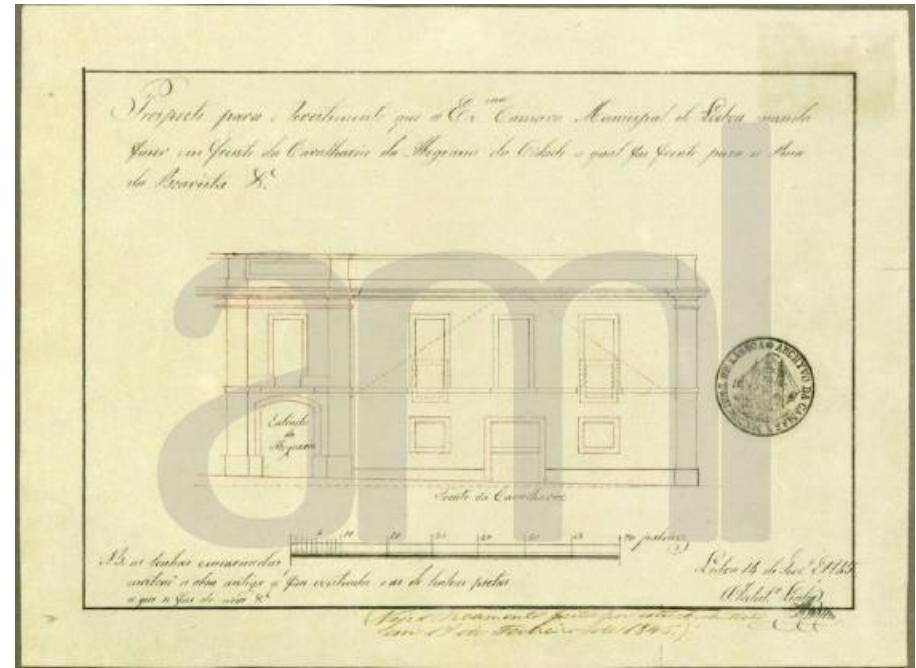
FACHADA
2b/009

IMAGENS



DADOS DE ARQUIVO

- ❖ ‘A Câmara Municipal, em Novembro de 1841 comprou (...) e as casas com frente à Boa Vista. Fez então este edifício, nº 1 a 11, em parte simples reedificação, encimado pelo brasão da cidade, que ali vemos. Na fachada se lê, sobre o tímpano: «Da Câmara Municipal de Lisboa - Ano de 1844»’ (Peregrinações XIII, p. 77).
- ❖ Prospeito de 1845, 'Prospecto para o Revestimento que a Exma. Câmara Municipal de Lisboa manda fazer em frente da Cavalariça da Abegoaria da Cidade, a qual faz frente para a Rua da Boavista’.



Prospecto de 1845 (imagem de arquivo, AML)



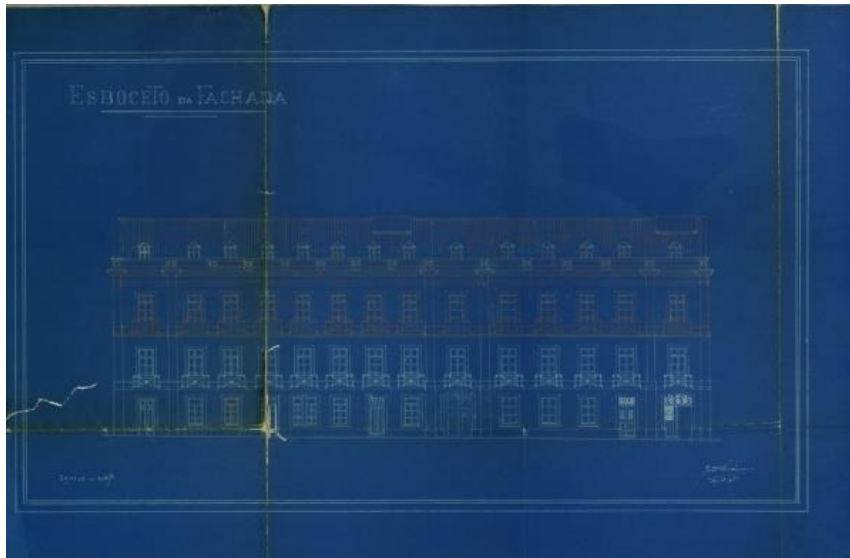
DADOS DE ARQUIVO

❖ Processo de obra nº 6426 do Arquivo Municipal de Lisboa:

O processo de obra tem início em 1919 com proposta da Câmara para ampliação do edifício da abegoaria municipal, com subida de um andar e águas furtadas' [ampliação não efectivada]. No orçamento, é referido *'azulejos de cor na fachada principal, num total de 80,30 m², a que corresponde o valor 562\$10'* (deverá corresponder apenas ao 3º piso, significando que o 2º piso já estava azulejado.)



Imagem de arquivo, s/ data (AML)



Projecto de ampliação, 1919
(imagem de arquivo, AML)



MUSEU
NACIONAL
AZULEJO

FCT-AzuRe





PLANTA DE LOCALIZAÇÃO

