

FACHADA  
2b/007



Rua do Corpo Santo 21-27 (Igreja do Corpo Santo)



Padrões: PT008; PC033

**Descrição:** Revestimento com azulejo de padrão azul e branco e cercadura de enrolamentos. Possui uma cartela azulejada da ‘Drogaria Alves & Almeida’.

**Tipo azulejo:** Estampilha, ca 13,5 x 13,5 cm.

**Cores:** Azul e branco.

**Cercadura:** Sim, ca 13,5 x 13,5 cm.

**Friso sob a cornija:** Não.

**Fabricante:** Atribuível à Fábrica Roseira.

**Data estimada:**



**Índice:**

[Imagens](#)

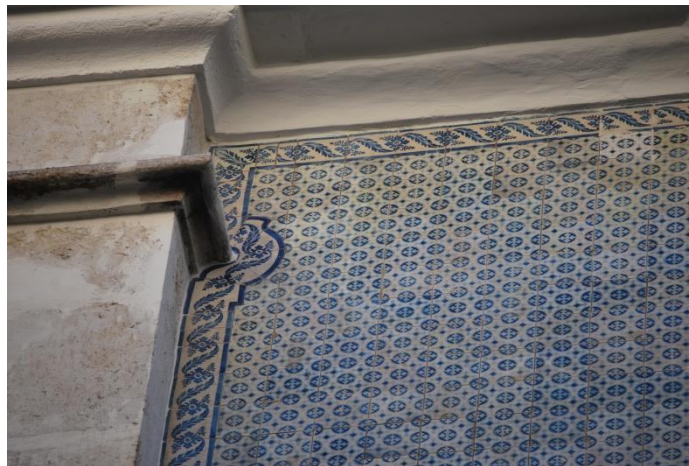
[Dados de arquivo](#)

[Planta de localização](#)



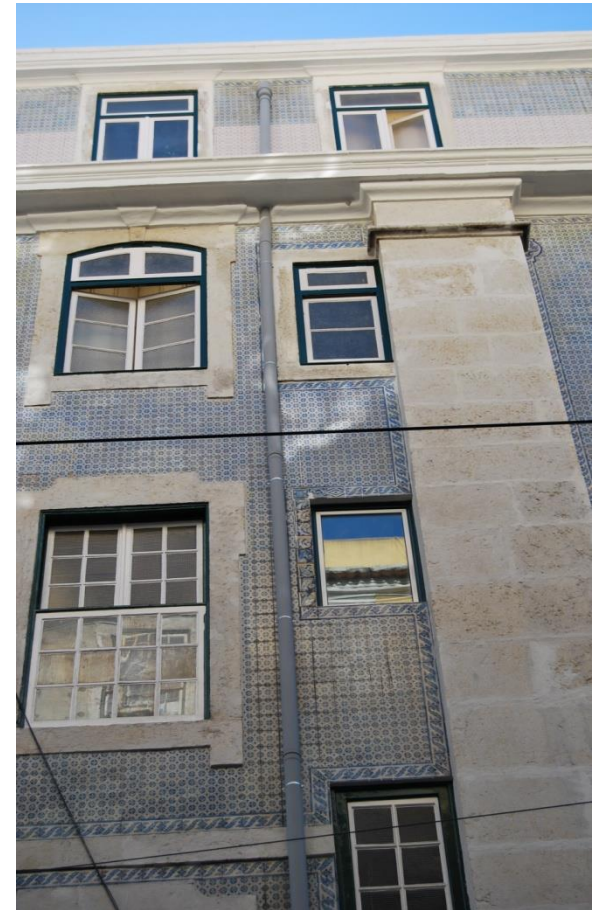
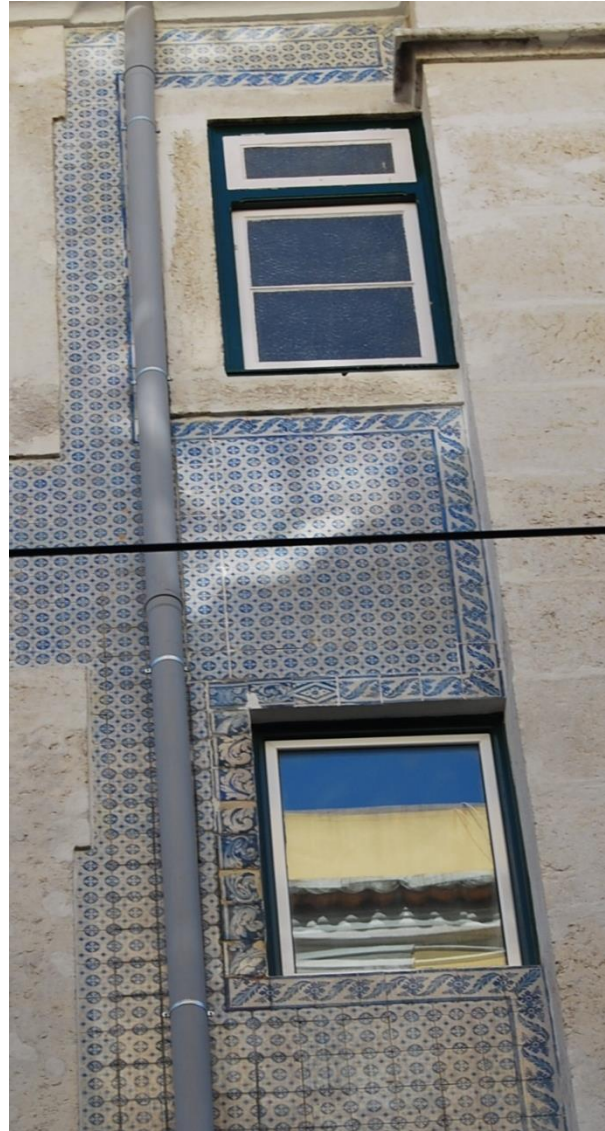
FACHADA  
2b/007

# IMAGENS



FACHADA  
2b/007

# IMAGENS



- ❖ **Processo de obra nº 42605 do Arquivo Municipal de Lisboa:**
  - O processo de obra tem início em 1898.
  - Em 1930, surge a primeira referência ao azulejamento exterior, num pedido de licença para obras e reparações, onde é referido '*prédio composto de 4 pavimentos e 3 fachadas (...) azulejo dos lados*'.



Imagem de arquivo, início do séc. XX (AML)

# PLANTA DE LOCALIZAÇÃO

