

FACHADA
2b/005



**Largo Dr. Bernardino António Gomes, 179-181 / Calçada
do Cardeal, Lisboa**



Padrões: PT008; PC004

Descrição: Revestimento com azulejos de padrão verde e branco.

Tipo azulejo: Estampilha, ca 13,5 x 13,5 cm.

Cores: Verde e branco.

Cercadura: Sim, ca 13,5 x 13,5 cm.

Friso sob a cornija: Não.

Fabricante: Atribuível à Fábrica Roseira.

Data estimada: Entre 1910 e 1935.

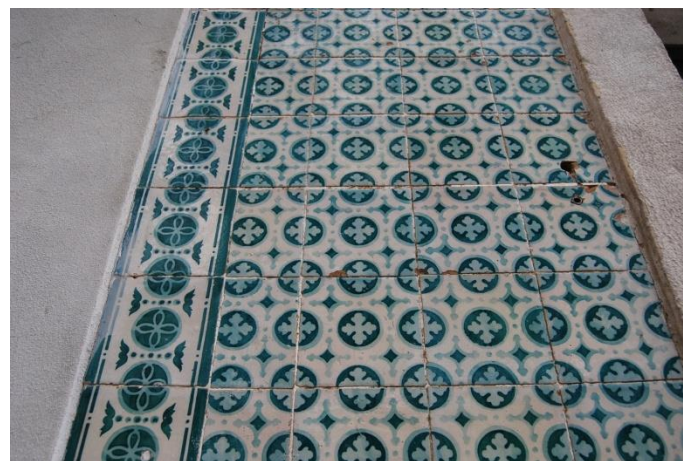


Índice:

- [Imagens](#)
- [Dados de arquivo](#)
- [Planta de localização](#)

FACHADA
2b/005

IMAGENS





DADOS DE ARQUIVO

- ❖ **Toponímia:** Também designada rua do Cardeal, rua do Paraíso e Campo de Santa Clara.
- ❖ **Processo de obra nº 14660 do Arquivo Municipal de Lisboa:**
 - O processo de obra tem início em 1880, *‘Manuel António Monteiro pretende abrir duas janelas nas paredes de um barracão dito no Campo de Santa Clara nº 180, uma ao lado da porta número acima indicado, outra para a Calçada do Cardeal por motivo de luz e embelezamento do dito barracão’*.
 - Em 1910, uma declaração de responsabilidade para *‘construção de um prédio no Campo de Santa Clara nº 149’*, inclui planta e diversos alçados que correspondem ao edifício actual, à excepção das janelas da fachada lateral, com marcação do anterior barracão de apenas um piso.
 - Em 1911, um projeto de alterações sinaliza as 4 janelas no piso térreo da fachada lateral, 1 pré-existente e 3 novas.
 - Em 1935, primeira referência ao azulejamento exterior.





PLANTA DE LOCALIZAÇÃO

