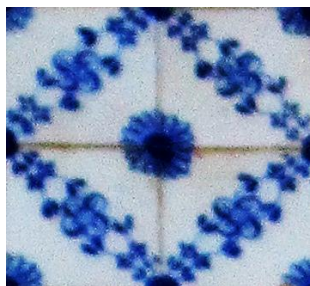


FACHADA
2a/013



Rua da Junqueira, 284-288, Lisboa

Descrição: Revestimento com azulejos de padrão azul e branco e fingidos de pedra (marmoreado) no piso térreo, seguindo o mesmo esquema do edifício nº 376-384 da mesma rua (ver 2a/012).

Tipo azulejo: Estampilha (padrão) e pintado à mão (fingidos de pedra), ca 13,5 x 13,5 cm.

Cores: Azul e branco

Cercadura: Sim, ca 13,5 x 13,5 cm.

Friso sob a cornija: Não.

Fabricante: Atribuível à Fábrica Roseira.

Data estimada:

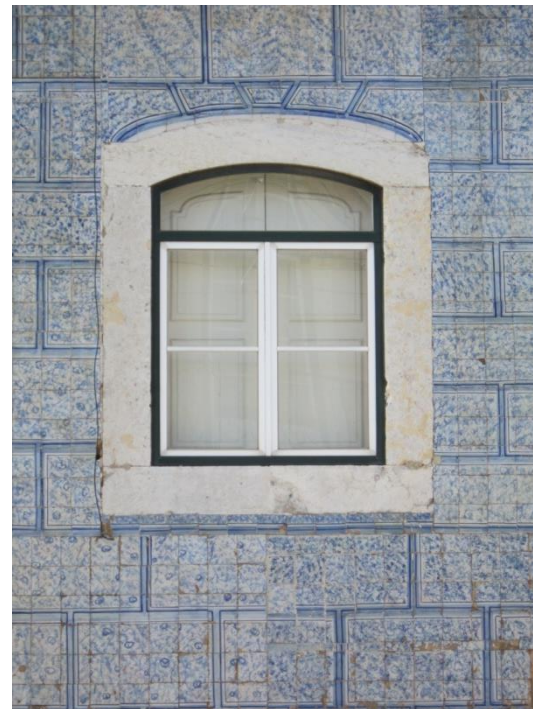
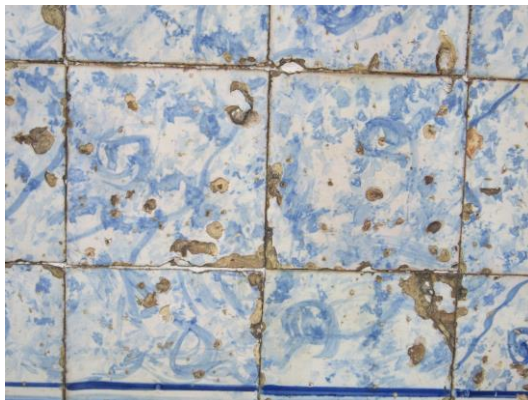


Índice:

- [Imagens](#)
- [Dados de arquivo](#)
- [Planta de localização](#)

FACHADA
2a/013

IMAGENS



❖ Processo de obra nº 8175 do Arquivo Municipal de Lisboa:

- O processo de obra tem início em 1889.
- Em 1932, surge a primeira referência ao azulejamento exterior – *‘está em azulejo’*.
- Em 1991, um auto de vistoria refere *‘o prédio (...) é de construção antiga e compõe-se de rés-do-chão, 1º andar e águas furtadas (...) exteriormente apresenta-se em mau estado de conservação, mostrando desde logo a fachada principal, azulejos de revestimento em falta (...)’*.



Imagem de arquivo, 1968 (AML)

PLANTA DE LOCALIZAÇÃO



Desenho: Maxford - Cerveira, Datum: 73 - Elinópolis Intercomunal