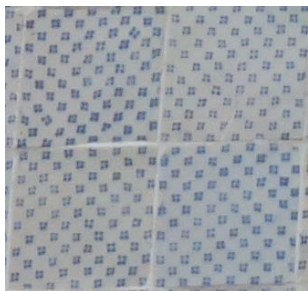


FACHADA
2a/007



Rua Nova da Piedade, 60-60A, Lisboa

Descrição: Revestimento com azulejos de padrão, diferentes no piso térreo e nos pisos superiores. Possui fingidos de pedra nos cunhais e nos silhares do segundo piso.

Tipo azulejo: Estampilha (padrões) e pintado à mão (fingidos de pedra), ca 13,5 x 13,5 cm.

Cores: Azul, verde e branco (piso térreo); azul e branco (pisos superiores); amarelo (fingidos de pedra).

Cercadura: Sim, larga nos pisos superiores, estreita no piso térreo.

Friso sob a cornija: Não.

Fabricante: Atribuível à Fábrica Roseira.

Data estimada:



Índice:

- [Imagens](#)
- [Dados de arquivo](#)
- [Planta de localização](#)

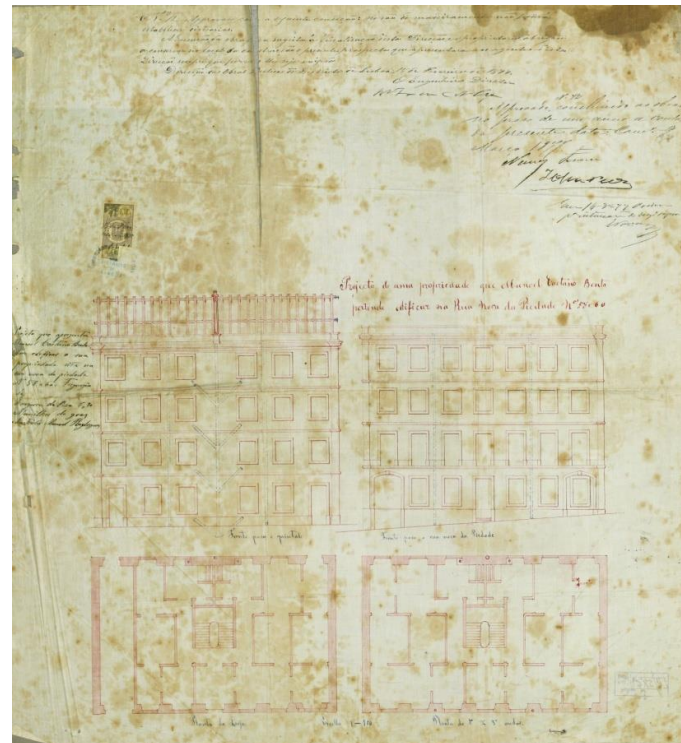
FACHADA
2a/007

IMAGENS



❖ Processo de obra nº 5794 do Arquivo Municipal de Lisboa:

- O processo de obra tem início em 1877 com requerimento para *'edificar Rua Nova da Piedade, nº 58 a 60 conforme planta'*. É referido que os nºs de polícia, à data, eram os 60 a 60A.
- Em 1928, em resposta a um requerimento é referido que *'(...) Livro do Bairro de Alcântara (...) de 1 de Setembro de 1859 (...) registado em nome de D. Maria Antónia Rebelo de Andrade um prédio sito na Rua Nova da Piedade nº60, 62 e 64. Posteriormente, (...) em consequência da remodelação que sofreu ficou apenas com o nº 60 (...) que atualmente mantem'*.
- Em 1934, primeira referência ao azulejamento.



Prospecto de 1877 (imagem de arquivo, AML)

DADOS DE ARQUIVO

❖ Notas:

- Embora o projeto de 1877 refira '*edificar*', deverá ser um projecto de alterações, pois apresenta a porta do piso térreo, na extrema direita, com a configuração invulgar atual, porta cega com fingido de pedra e janela no interior. O projecto apresenta dois alçados das fachadas frente e tardo, possivelmente para instalação de esgotos no tardo e tubos de queda das águas pluviais na frente.
- A existência de azulejo em fingidos de pedra a fechar a porta cega, mas com tonalidade diferente dos silhares e cunhais dos pisos superiores, sugere que o azulejamento do piso térreo possa ter sido feito nesta intervenção e o dos pisos superiores anteriormente.
- Imagens datadas de 1908 já apresentam o azulejamento actual.



Imagem de arquivo, 1908 (a) (AML)



Imagem de arquivo, 1908 (b) (AML)

PLANTA DE LOCALIZAÇÃO

